



**PRÉFET  
DE LA RÉGION  
CENTRE-VAL  
DE LOIRE**

*Liberté  
Égalité  
Fraternité*



**Guid'Asso**  
Centre-Val de Loire

## EN QUELQUES CHIFFRES **2025**

Guid'Asso est un réseau d'appui à la vie associative pour que chaque association employeuse ou non, même la plus petite, quel que soit son territoire ou son secteur d'activité, puisse trouver près de chez elle un endroit, un professionnel compétent pour répondre à ses questions et ses besoins d'accompagnement.

Guid'Asso est co-construit par l'État et le Mouvement associatif sur tout le territoire national, et co-piloté en région Centre-Val de Loire par l'État, le Mouvement associatif et la Région.

### UN SERVICE GRATUIT POUR TOUTES LES ASSOCIATIONS

en Centre-Val de Loire, on compte en 2025 :

**7 000**

sollicitations

**4 000**

associations accompagnées

soit **20k à 40k** bénévoles impactés




dont  
→

**1 500**

associations employeuses

**4 500** salariés concernés

#### Principaux thèmes des accompagnements

-  Financements et modèles socio-économiques
-  Vie statutaire et gouvernance
-  Projets et activités

#### Principaux secteurs accompagnés

- 29%** Loisirs, animation et vie sociale
- 23%** Culture
- 19%** Sport

Au fur et à mesure du temps, le réseau se formalise ce qui favorise le lien entre les structures de l'accompagnement et permet de collaborer pour répondre au mieux aux différentes associations.

**Ligue de l'enseignement d'Eure-et-Loir**

Nous sommes de plus en plus visible et nous apportons un soutien plus grand qu'avant. J'informe et suis en lien régulier avec la Ligue de l'enseignement pour apporter un soutien aux associations du territoire.

**Mairie d'Argenton-sur-Creuse**

# UN RÉSEAU DE PLUS DE 200 POINTS D'APPUI

AU 1ER JANVIER 2026

56% d'associations et 42% de collectivités territoriales



**6** départements et **76%** des EPCI couverts

**1** point d'appui pour **275** associations en moyenne

**30** points d'appui par département en moyenne

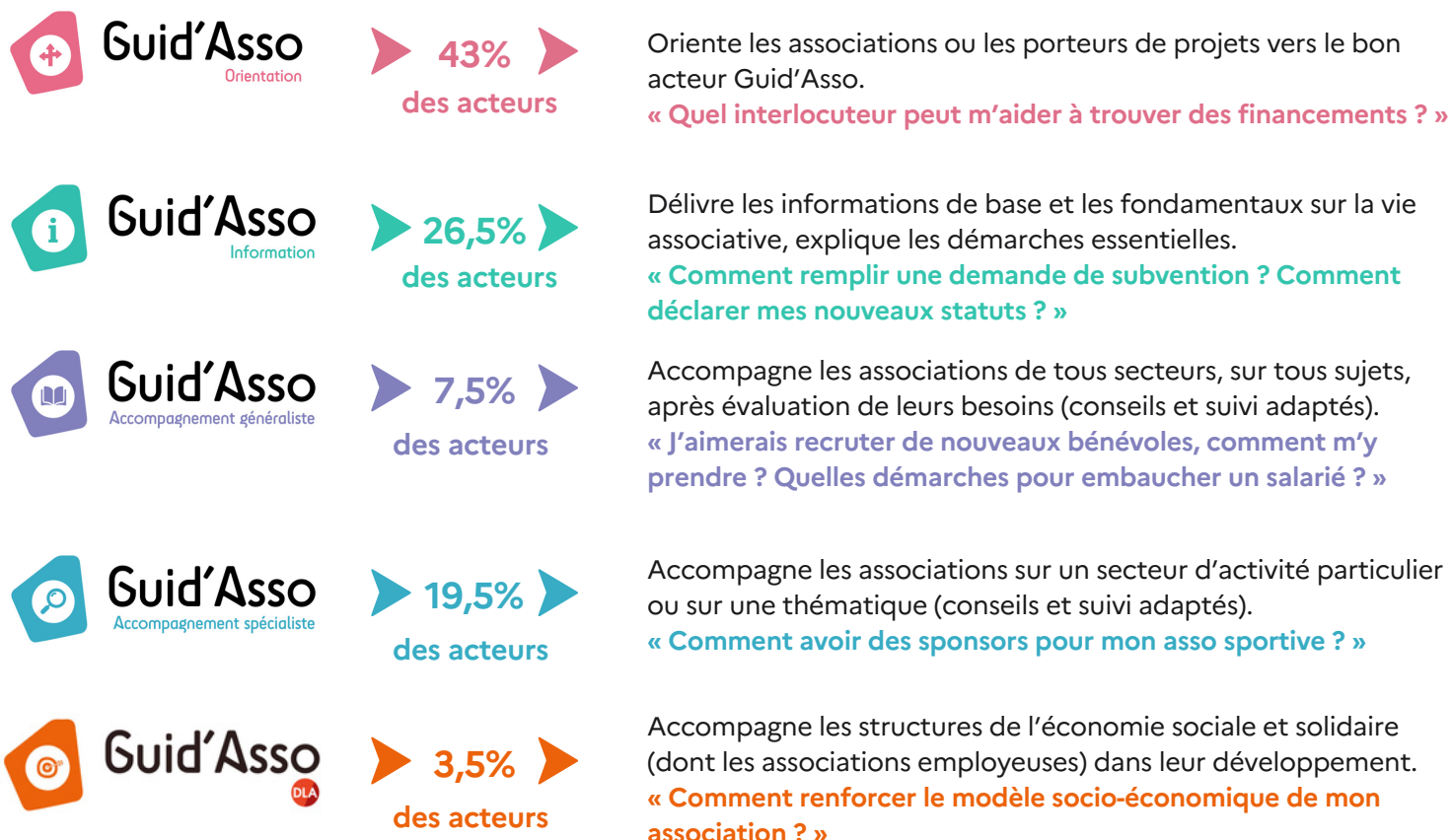
**2-3** accompagnateurs généralistes par département (soit 1 accompagnateur généraliste pour 4000 associations)

Retrouvez tous les points d'appui sur : [www.guidasso-cvl.org](http://www.guidasso-cvl.org)



## 5 MISSIONS POUR MIEUX S'Y RETROUVER

Répartition des missions des 200 points d'appui



# UN RÉSEAU ACCESSIBLE ET DE PROXIMITÉ

Au 1er janvier 2026, Guid'Asso est actif sur toute la région grâce aux accompagnateurs qui couvrent tout le territoire. En proximité, 76 % des EPCI accueillent actuellement un acteur Guid'Asso, permettant aux associations de trouver un interlocuteur au plus près de leur domiciliation.



L'objectif à terme : 100% des territoires couverts

## UN RÉSEAU CO-ANIMÉ

Les services de l'État et 7 acteurs associatifs animent ensemble le réseau des acteurs labellisés, à la fois au niveau régional et au niveau départemental.

## DES POINTS D'APPUI QUI SE RENFORCENT

### Montée en compétences :

- 11 jours de formation proposés aux 200 points d'appui labellisés.
- 47% des répondants à l'enquête d'évaluation ont participé à au moins une formation Guid'Asso.
- 91% d'entre eux considèrent qu'ils ont acquis de nouvelles connaissances et compétences pour mieux accompagner les associations.

Grâce au soutien du réseau Guid'Asso, notre association a pu renforcer ses compétences, gagner en visibilité auprès d'un plus grand nombre d'associations et structurer de manière cohérente son projet associatif. En nous appuyant sur ce réseau d'accompagnement gratuit et de proximité, nous avons bénéficié d'outils, d'échanges et d'un accompagnement adapté qui ont favorisé notre développement et notre reconnaissance au sein du tissu associatif.

**Vend'Asso, Loir-et-Cher (41)**

### Des acteurs mieux soutenus financièrement

**400 000 €** sont attribués par l'État chaque année pour soutenir les emplois des co-animateurs, des accompagnateurs généralistes et de certains autres acteurs labellisés (hors DLA).

### Les 3 principales raisons d'appartenir au réseau selon les acteurs

- Reconnaissance et visibilité
- Interconnaissance avec les autres acteurs de l'accompagnement
- Échanges de pratiques, soutien et entraide

### Des associations satisfaites

95% des associations accompagnées ont obtenu les réponses dont elles avaient besoin



# LA TRANSITION ÉCOLOGIQUE COMME PRIORITÉ

En Centre-Val de Loire, un groupe de travail visant à intégrer les questions de transition écologique dans les accompagnements Guid'Asso se réunit régulièrement depuis 2023.

Une stratégie régionale dédiée a été validée par le comité stratégique régional. Celle-ci vise à :

- Intégrer l'enjeu de la transition écologique dans l'ensemble des actions Guid'Asso
- Sensibiliser, outiller et former les acteurs Guid'Asso
- Sensibiliser et accompagner les associations

Plusieurs actions ont ainsi été réalisées en 2025 autour de la transition écologique, notamment :

## 1 - Rencontre régionale

Le 6 mai 2025

- Plus de 80 participants
- Un bilan positif
- Un programme riche et participatif :
  - Sensibilisation par des débats mouvants
  - Intervention de Recherches & Solidarités
  - Ateliers de présentation d'outils et de dispositifs d'accompagnement
  - Focus sur l'organisation d'événements responsables
  - Atelier autour des méthodes d'accompagnement vers la transition écologique

## 2 - Publication d'un guide pratique

À destination des acteurs Guid'Asso mais également des associations, ce guide interactif propose :

- Des repères synthétiques
- Des outils pratiques
- Des structures ressources
- Des exemples de bonne pratique



[www.guidasso-cvl.org](http://www.guidasso-cvl.org)



**Guid'Asso**  
Centre-Val de Loire

Note méthodologique : ces données de 2025 sont issues des outils de pilotage de Guid'Asso et de questionnaires administrés aux points d'appui et aux co-animateurs en février 2026. La démarche d'évaluation a été co-construite avec les acteurs de Guid'Asso et avec l'appui méthodologique de la Fonda.

Publication de la DRAJES et du Mouvement associatif Centre-Val de Loire - Avril 2026