



**ACADÉMIE
D'ORLÉANS-TOURS**

*Liberté
Égalité
Fraternité*

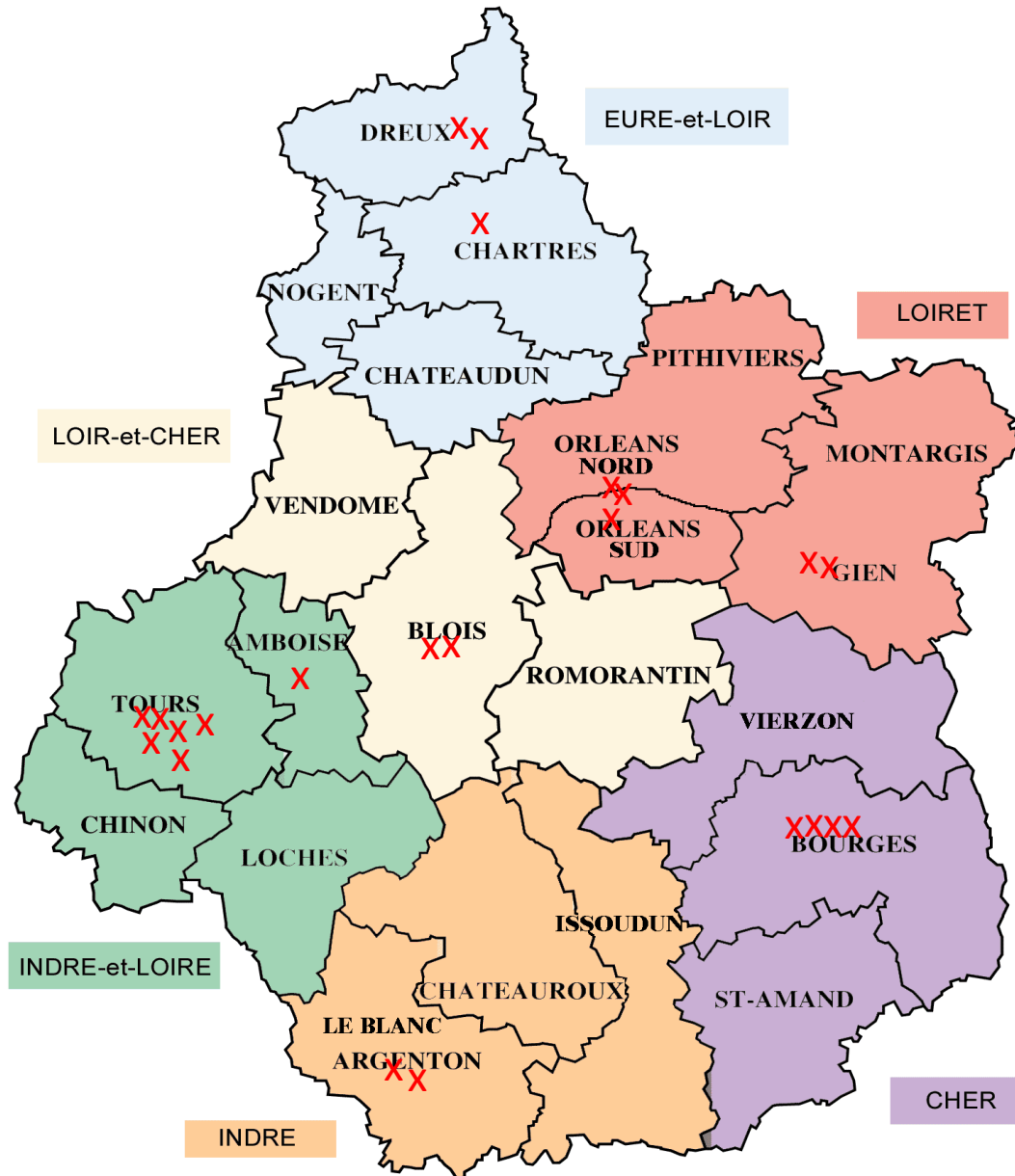


CONSEIL ACADÉMIQUE DE LA VIE LYCÉENNE

21 novembre 2025



ÉLUS CAVL : QUI SOMMES-NOUS ?



	LYC	LP
CHER Bureau de vote : DSDEN 18	2	
EURE ET LOIR Bureau de vote : DSDEN 28	2	
INDRE Bureau de vote : DSDEN 36	2	
INDRE ET LOIRE Bureau de vote : DSDEN 37	4	
LOIR ET CHER Bureau de vote : DSDEN 41	2	
LOIRET Bureau de vote : DSDEN 45	4	
CHER + LOIRET Bureau de vote : DSDEN 45		2
INDRE + INDRE ET LOIRE Bureau de vote : DSDEN 37		2
EURE ET LOIR + LOIR ET CHER Bureau de vote : DSDEN 28		2

22 élus

11 Garçons, 11 Filles

6 Pro, 15 GT, 1 CPGE

17 terminales, 4 premières, 1 CPGE

CAVL 2025 – MEMBRES ADULTES

PRESIDENT

Jean-Philippe AGRESTI

Recteur de la région académique Centre Val de Loire, de l'académie d'Orléans-Tours, Chancelier des universités

REPRESENTANTS DE LA REGION CENTRE VAL DE LOIRE

Carole CANETTE

Vice-Président du conseil régional du Centre Val de Loire, déléguée à l'éducation, à l'apprentissage, à la jeunesse et à la vie lycée

Arnaud JEAN

Conseiller régional délégué du Centre Val de Loire, Chargé de la Jeunesse et de l'Engagement

Valérie CORRE

Cheffe de projet jeunesse - Région Centre Val de Loire

REPRESENTANT D'UN RESEAU D'INFORMATION, D'UNE ASSOCIATION, D'UNE ORGANISATION, AGISSANT DANS LE CHAMP DE LA COMMUNAUTE EDUCATIVE DES JEUNES

Thierry FEREY

Directeur du Centre régional Information jeunesse (CRIJ) et Centre d'Information Europe Direct (CIED)

Ludovic FAJOUX

Directeur régional UNSS - Conseiller technique du Recteur

Charles-Henry MICHEL

Directeur régional de l'association régionale des œuvres éducatives et de vacances de l'éducation nationale (AROEVEN)

REPRESENTANTS DES ASSOCIATIONS DE PARENTS D'ELEVES

Martine RICO (3 suppléantes)

Coordonnatrice régionale, Fédération des conseils de parents d'élèves (FCPE) Centre Val de Loire
Union académique des parents d'élèves de l'enseignement public (PEEP) Centre Val de Loire

REPRESENTANTS DE L'EDUCATION NATIONALE

Jamal KHELAD

IA-IPR EVS

Taïssia TCHERNEITCHOUK

CT-EVS

Laurent HIVON

Conseiller académique recherche développement innovation expérimentation

Isabelle ATCHAPA

Proviseure du lycée polyvalent Maurice GENEVOIX d'Ingré

Amaury LEHMANN

Proviseur du lycée Paul GAUGUIN d'Orléans

Karen PREVOST-SORBE

Coordonnatrice académique du CLEMI

Emmanuelle LEMIALE

Référente académique des personnels de direction - Pilote du CAESCE

Olivier CYR (suppléante : Pascale Vallée)

Professeur de Mathématiques au lycée Charles Péguy d'Orléans

Emma-Dorine TIMONER

Professeure d'Histoire-Géographie/Lettres au lycée Hôtelier de l'Orléanais d'Olivet

Florine COLLON DE FRANCIOSI (Suppléant : Amir Belkouche)

Conseillère Principale d'Education au lycée Pothier d'Orléans

INVITÉS PERMANENTS

Sylvain DISSON

Délégué académique à la vie lycéenne et collégienne

Anne-Marie PESLHERBE-LIGNEAU

Déléguée académique à l'éducation artistique et culturelle

Isabelle MEYER

Infirmière conseillère technique du recteur

Yasmina SERVANT

Conseillère du recteur en charge de l'action sociale

Isabelle MEYER

Infirmière conseillère technique du recteur

Dominique RAVENEAU

Professeure d'histoire-géographie au collège Jean Pelletier d'Orléans. Chargée de mission académique EDD



**LYCÉENNES, LYCÉENS,
ÉLISEZ VOS REPRÉSENTANTS**



WWW.EDUCATION.GOUV.FR/SEMAINE-DEMOCRATIE-SCOLAIRE/

© Ministère de l'Éducation nationale - juillet 2017

**Elections CVL
2025**



ELECTIONS CVL

Taux de participation aux élections CVL dans les départements de l'académie d'Orléans-Tours

Conseils de Vie Lycéenne : élections d'octobre 2025

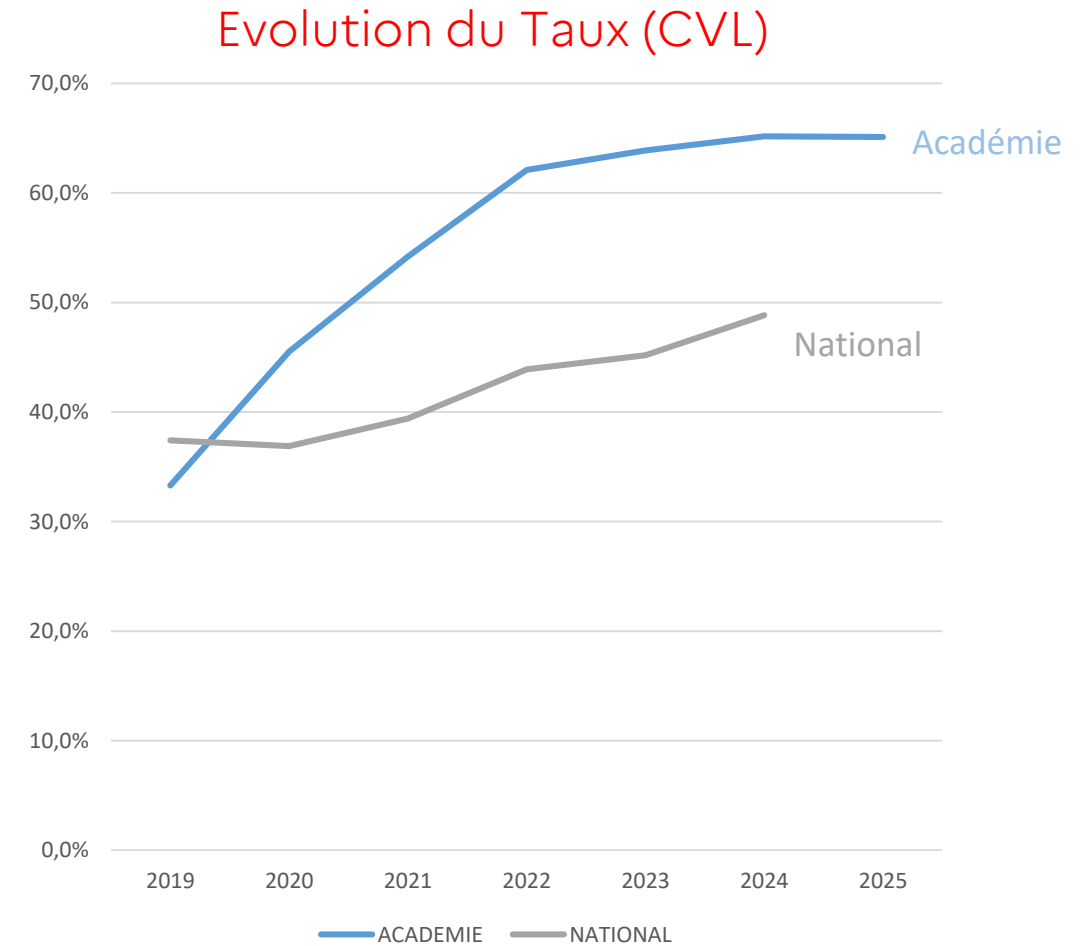
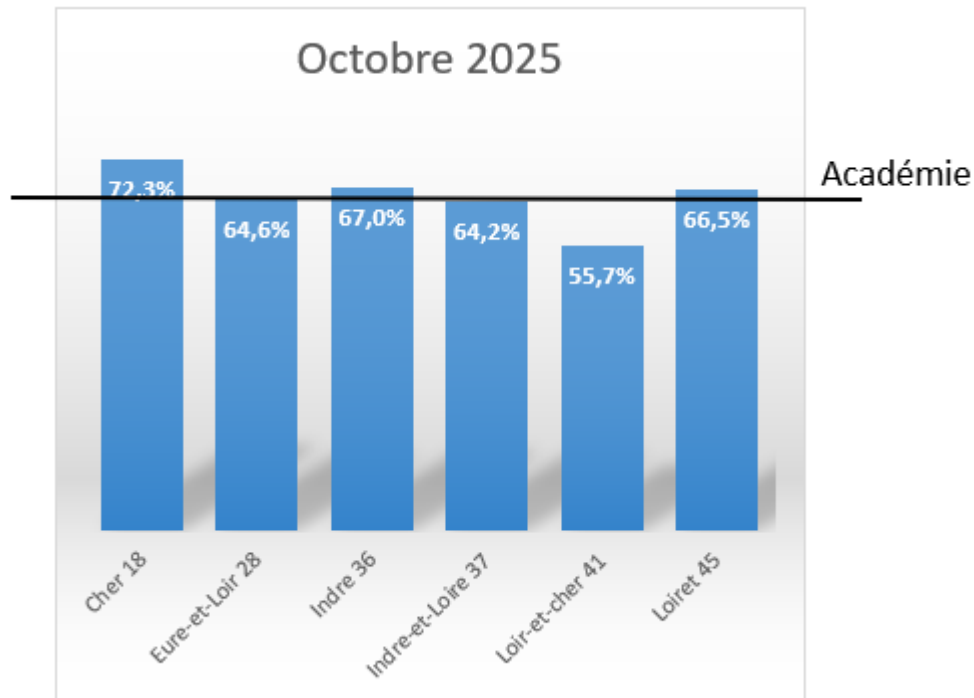
Académie Orléans Tours

	2019	2020	2021	2022	2023	2024	2025	Evolution sur l'année
Cher 18	40,1%	48,3%	59,6%	62,4%	65,3%	72,6%	72,3%	0%
Eure-et-Loir 28	30,7%	41,1%	55,3%	63,3%	61,2%	69,9%	64,6%	-5%
Indre 36	51,0%	56,5%	57,8%	70,3%	68,0%	69,4%	67,0%	-2%
Indre-et-Loire 37	31,9%	47,2%	52,3%	60,6%	65,5%	63,6%	64,2%	1%
Loir-et-cher 41	30,7%	41,7%	50,8%	53,7%	63,0%	57,0%	55,7%	-1%
Loiret 45	28,1%	44,2%	53,4%	63,6%	63,3%	63,2%	66,5%	3%
ACADEMIE	33,3%	45,5%	54,2%	62,1%	63,9%	65,2%	65,1%	0%
NATIONAL	37,4%	36,9%	39,4%	43,9%	45,2%	48,8%		

Les indicateurs se stabilisent cette année, après plusieurs années d'augmentation remarquable

Le taux de participation aux élections CVL organisées chaque année dans les lycées et EREA, appartient au panel des indicateurs MELUSINE du ministère de l'éducation.

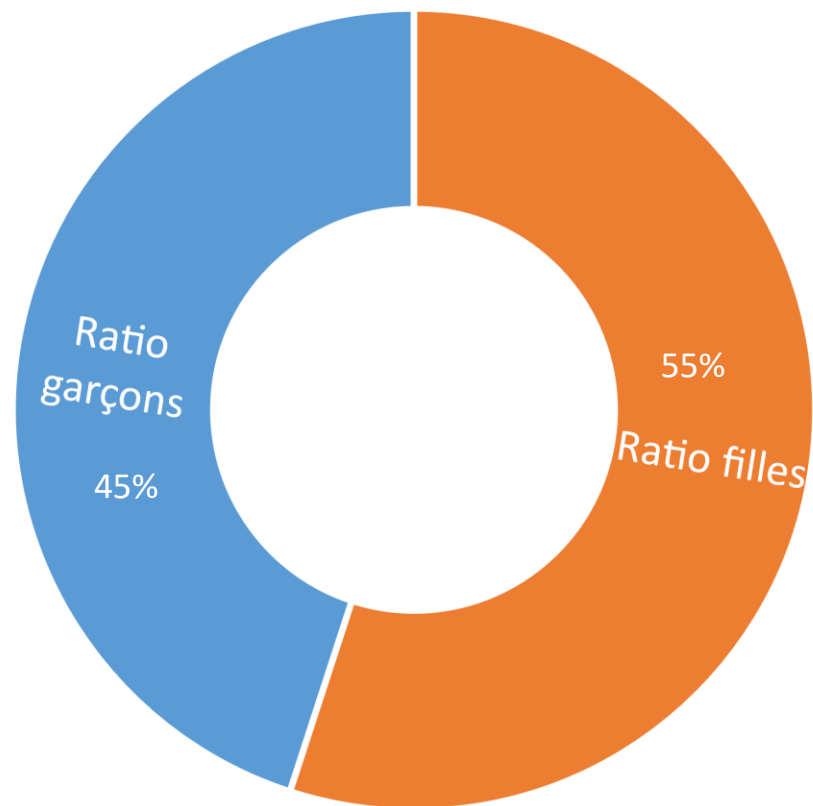
Taux de participation aux élections CVL Par département



Le taux de participation aux élections CVL est le seul indicateur de la performance scolaire dans le domaine de l'engagement des jeunes. Il contribue à la mise en œuvre des programmes budgétaires.

Elus CVL dans l'académie - Ratio Filles / Garçons

Répartition des **sièges CVL** entre les filles et les garçons



La répartition s'est inversée en 10 ans



**ACADÉMIE
D'ORLÉANS-TOURS**

*Liberté
Égalité
Fraternité*



INDICATEURS SUR LE BIEN-ÊTRE DES ÉLÈVES

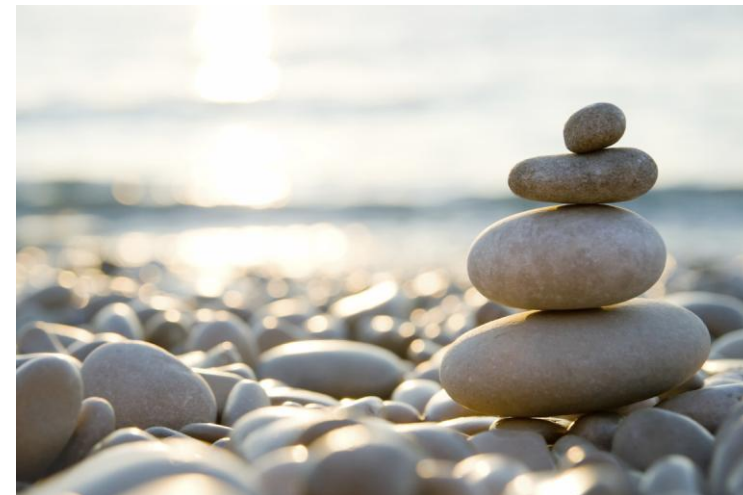
ENQUÊTE ACADÉMIQUE 2025



2025 – RESTRUCTURATION DE L'ENQUÊTE

Le **CAVL** associe la question du bien-être à la question de la satisfaction des besoins.

Le collectif **ENTRAVES**, conduite par une équipe de chercheurs de l'université de Tours, vise à étudier le bien-être des lycéens en adoptant une **analyse sociologique** mettant l'accent sur l'effet des conditions de travail scolaire.



Expérience formative
Fiabilité des résultats

DES OBJECTIFS COMMUNS :

- Le collectif Entraves a des compétences qui consolide la démarche d'enquête et la fiabilité des résultats du CAVL.
- Le CAVL a des moyens d'accéder à la population générale dont Entraves est dépourvu.



ACTUALITÉS du CAVL

- Ecodélégués
- CNDP
- Prix des fiertés et Appels à projets
- Ambassadeurs Culture
- Rencontre avec l'IGESR




À L'AGENDA :

- 26 novembre – Lancement des appels à projets
- 09 décembre Commémoration de la loi du 9 décembre 1905
- 10 et 11 décembre CNVL
- 5 et 6 février CAVL2
- 05 mars Jury des prix NAH
- 07 avril Jury du prix EMI



Pour plus d'informations



La Commission Nationale
du Débat Public vous invite
à participer au débat de
début avril à fin juillet 2026

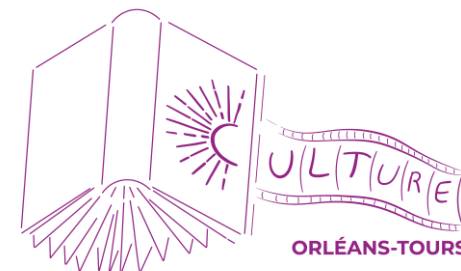
**Une nouvelle technologie
nucléaire portée par
Newcleo, avec une usine de
combustible dans l'Aube et
un réacteur en Indre-et-
Loire. Débattons-en !**

AMBASSADEURS CULTURE



ENQUÊTE ETABLISSEMENT PROPOSÉE PAR LE CAVL

**PROGRAMME CULTUREL DE L'ANNÉE – FÊTE LYCÉENNE
DES ARTS ET DE LA CULTURE (FLAC)**



Merci de répondre à ce questionnaire pour construire ensemble le programme culturel du lycée et préparer **La FLAC** (*Fête Lycéenne des Arts et de la Culture*) !

1. Quels domaines culturels aimerais-tu retrouver cette année au lycée ?

(Plusieurs réponses possibles)

- Musique (concerts, chorale, rap, slam...)
- Théâtre, éloquence, art oratoire
- Arts plastiques / graph / arts appliqués
- Audiovisuel, cinéma, création de contenu
- Danse / arts sportifs
- Littérature, histoire
- Autre : _____

9 QUESTIONS POUR CONSTRUIRE LE PROGRAMME CULTUREL DU LYCÉE ET PRÉPARER LA FLAC 2026





**ACADÉMIE
D'ORLÉANS-TOURS**

*Liberté
Égalité
Fraternité*

PLACE DU CORPS À L'ÉCOLE, AU COLLÈGE, AU LYCÉE



Temps de travail

La majorité relative des lycéens et lycéennes déclarent consacrer entre une et deux heures de travail quotidien à leurs cours en semaine (42%) et entre 2 et 5h le week-end (35%) (fig.9).

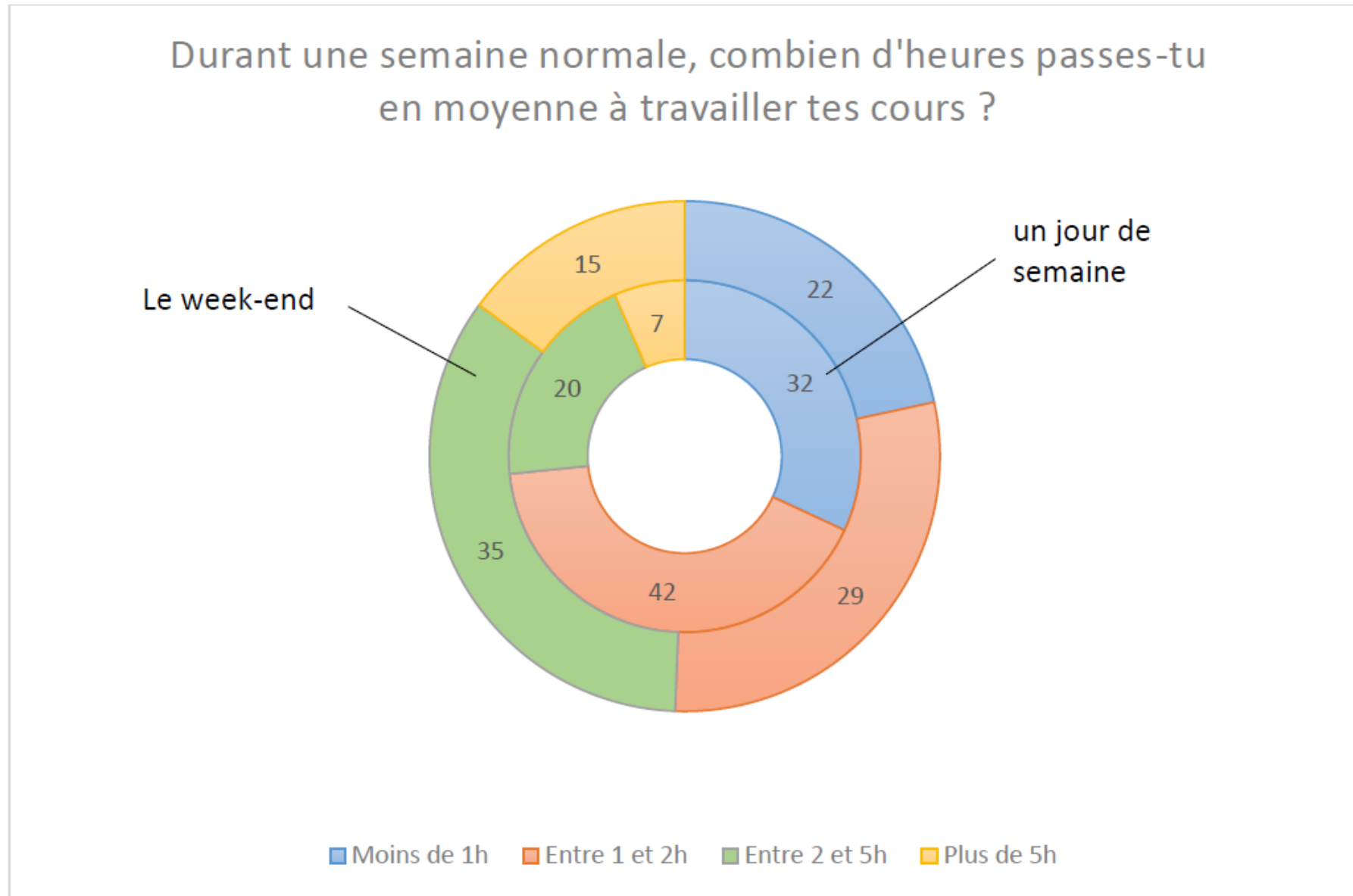


Figure 9

Brainstorming : QU'ÉVOQUE POUR VOUS « LA PLACE DU CORPS À L'ÉCOLE » ?



Word cloud containing the following terms:

- violence
- surveillée
- scruter
- négligé
- sport
- mode
- attouchement
- professionalisme
- stereotypes
- stress
- influençable
- formalité
- discriminations
- malade
- individuelle
- scarification
- présence
- beauté
- jugement
- discrimination
- observé
- comparé
- bloqué
- mit de côté
- triste
- complexe
- oublie
- fatigue
- agression
- santé
- pas écouté
- concurance
- compétition
- voile
- harcèlement
- sexualisation
- important
- agressions
- première impression
- douloureux
- complexes
- contraint
- joie
- retard
- robotisé
- image publique
- consentement
- restreint
- clichés
- performance
- immobile
- formalisme
- absent
- agression sexuel
- viol
- première fois
- privé
- regard d'autrui
- regard des autres

OBJECTIFS

RECUEILLIR LES PROPOSITIONS DES LYCÉENS

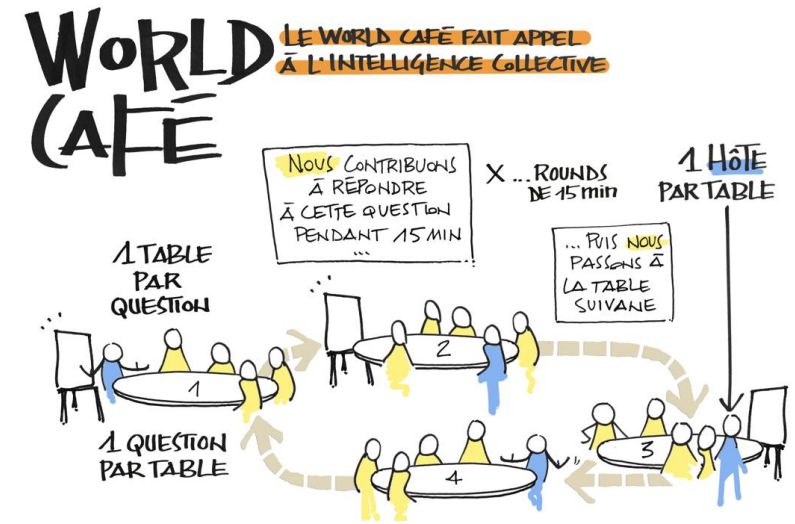
PLACE DU CORPS À L'ÉCOLE, AU COLLÈGE, AU LYCÉE

- Etablir un diagnostic
- Emettre des propositions
- Communiquer – Mobiliser les CVL

WORLD CAFÉ 20', 15', 10', 5'

Pour chaque problématique, dégager :

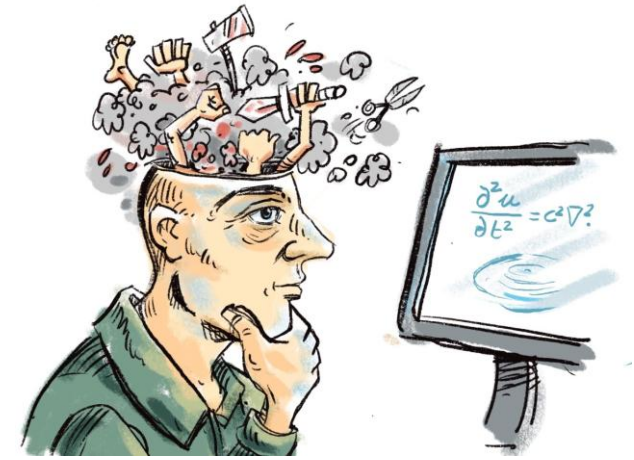
Ce qui est bien, Ce qui pourrait être amélioré et faire des propositions



- Aménagement, organisation des espaces communs (en cours et en dehors des cours) et des temps. Besoins physiologiques.
- Activités physiques (les effets, les impacts). L'EPS, l'AS, les loisirs, les options... Performances ?
- Intimité, respect du corps, se sentir en sécurité, le regard sur soi, le regard des autres.
- Alimentation, santé, fatigue, stress



- Aménagement, organisation des espaces communs (en cours et en dehors des cours) et des temps. Besoins physiologiques.



Ce qui est bien	Ce qui pourrait être amélioré	PROPOSITIONS

Aménagement, organisation des espaces et Communs

Besoins physiologiques.



- MDLs
- Salle zen
- bancs



- accessibilités et Horaires d'ouverture des MDLs

- peut être (+) de places assises dans les couloirs

- plus de liberté pour fréquenter les espaces

- toilettes moins restrictives
questionner la mixité.

- (+) de salle de repos (pour dormir 1h exemple)
mobilité des salles de cours.



- ouvertures plus libres (MDLs)

- accéder (+) au papier toilette
faire des compromis

- organisation (+) libre

- Permettre (+) de temps pour bouger (santé physique)

+ modificat° des horaires.

- Etat des salles à améliorer
- plus de temps pour manger
- interrat dîner plus tard
- mieux organiser les E.D.T. et finir plus tôt (16 H max) et commencer plus tard (9 H)
- ne pas avoir de cours le samedi.

Ce qu

- diversité en EPS

- l'AS/

- activité Semaine

- bcp d' pour V de

- Journée d

- Activités physiques (les effets, les impacts). L'EPS, l'AS, les loisirs, les options... Performances ?



Ce qui est bien	Ce qui pourrait être amélioré	PROPOSITIONS

Activités physiques

Ce qui est bien:

- diversité des sports en EPS.
- l'AS / unss
- activité physique par semaine
- bcp d'horaires dispo pour l'AS.
- Journée féminine

Ce qui peut être amélioré:

- Généralisation Option Sport.
- Manque de temps
- les barèmes de notation en EPS
 - sédentarité élevée
- Prise en compte des conditions pouvant limiter les performances (Asthme, surpoids, Phobies...)
- donner plus de choix dans les sports à effectuer
- s'interroger pour mettre à l'acte
- Favoriser la participation, par la mise à l'écart d'acte discriminant et de sanction.
- Les choix de sport au bac

Propositions:

- Généralisation de l'option sport.
- Modification des grilles
- Adaptation des act' sportives en fonction des particularités (Asthme, surpoids, Phobies...)
- Créer un aspect ludique du sport dès le plus jeune âge - + d'horaires pour l'AS
- Favoriser, généraliser l'évaluation sur le suivi de l'investissement, l'éloignement
- réajuster les emplois du temps pour de meilleurs performances et autre - ajout de tps
- + de choix au bac; (Pratique Artistique)

ces et (L)
numms

es
(MDLs)

⊕ du papier toilette
compromis

tion ⊕ libre

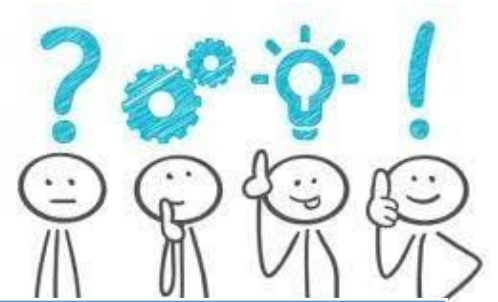
⊕ de temps
en (santé physique)
des horaires.

Chien
s'aggr
lard
D.T. et finir plus tôt
par l'après lard (9H)
le samedi.

4
Ce

- Cepos x
- Quantité
- Diversité
- Espace
- Quand les ne pas mettre temps.
- Quand les pour op
- De couvrir un secteur
- d'heure de
- S'opht dans ce

- Intimité, respect du corps, se sentir en sécurité, le regard sur soi, le regard des autres.



Ce qui est bien	Ce qui pourrait être amélioré	PROPOSITIONS

Intimité, Respect du corps, Se sentir en sécurité, Le regard sur soi, Le regard des autres.

→ Ce qui est bien...

- Possibilité toilettes mixtes/genrés
- dispositif NAH.

• dispositif PHARE

• Référent Egalité filles/garçons

→ Ce qui pourrait être amélioré...

- La propreté des toilettes
- détournement de l'utilisation Principal du lieu. (toilettes)
- Piscine (cabine, mixité dans l'eau)
- disponibilité personnel
- manque de représentation

→ Propositions...

- mettre de scellé devant entre les urinoirs.

• ambassadeurs égalité filles/garçons dans tous les lycées

- se questionner sur l'utilité/présence de caméras

• distributeur de produits hygiéniques pour les filles dans les WC

- généralisation des distributions de préservatifs (féminins et masculins).

A

B

- MDL

- Salle

- bar

- Alimentation, santé, fatigue, stress



Ce qui est bien	Ce qui pourrait être amélioré	PROPOSITIONS

4 : Alimentation, santé, fatigue, stress

Ce qui est bien

- Repas scolaire équilibrés
- Quantité suffisante
- Diversité alimentaire

Espace détente

- Quand les profs s'arrangent pour ne pas mettre trop de contacts en même temps.
- Quand les profs décalent leurs cours pour qu'on finisse + tôt
- De course feu à l'inkarnaL (après un examen)
- d'heure de permanence obligatoire

Sophrologues dans certains lycées.

Ce qui peut être amélioré

- Quantité
- Manque de temps pour manger
- Manque de place
- Manque d'infirmière
- Manque de présence
- Manque d'intervention
- Manque de prévention
- Manque d'accessibilité et de temps pour y aller (détour)
- Manque de temps libre
- Mauvaise accompagnement
- indisponibilité des personnels de santé

- repos végétarien • message positif
- temps de cours (8h18h) (1h pour manger)
- organisation de l'eat. (→ lundi pour les maths)
- la quantité de devoirs, leurs répartition
- la répartition des devoirs surveillés.
- organisation des cours dans les bâtiments
- oblige l'heure de permanence pour les 2^{es} et passer 1^{er} et 2^{em} de semaine
- soutien des maths (12h14)
- organisation pour les devoirs surveillés
 - mixité lors des contrôles?
- moyenne g?

proposition

- Demander la quantité
- Agrandir les self et augmenter la place
- plus de temps pour manger
- plus d'infirmières et personnels de santé
- plus d'interventions
- Pour les internats
 - pouvoir voter à l'heure où on commence.
 - (d'internat tout le temps ouvert, mais de chambre pour que les élèves soient autonome)
- est ajustée pour les heures de travail
- équilibrer l'emploi du temps pour la soutien et même en maths.

Axes prioritaires ?

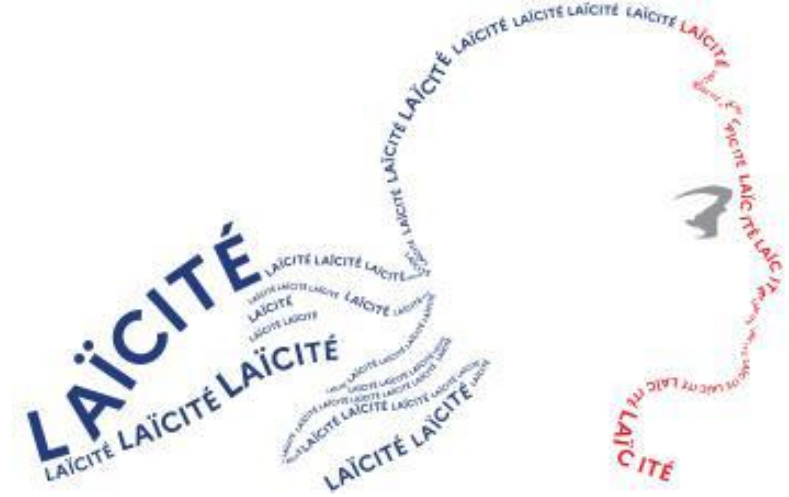
OBJECTIFS :

- Dégager les axes prioritaires, s'interroger sur les marges d'actions possibles.
- Réaliser une affiche/un clip pour la communication vers les établissements. (Quelle répercussions du travail produit ? Quelle plus-value ?) **Long terme**
- Mobiliser les CVL pour établir des diagnostics locaux et émettre des propositions. **Long terme**



**ACADÉMIE
D'ORLÉANS-TOURS**

*Liberté
Égalité
Fraternité*



LAÏCITÉ ET VALEURS DE LA RÉPUBLIQUE



La laïcité, pour tous ?



OBJECTIFS :

- Comprendre la laïcité en réfléchissant à des questions juridiques concrètes.
- Déconstruire des préjugés sur la laïcité.
- Comprendre que la laïcité sert d'abord à assurer la liberté (liberté de conscience, de culte et d'expression) dans certaines limites et en garantissant l'égalité (les discriminations sont punies par la loi).
- Comprendre qu'il est difficile d'établir des règles qui semblent justes à tous, que la laïcité est le fruit de compromis et qu'elle est susceptible d'évoluer.

Le principe de laïcité repose sur trois libertés

- *la liberté de conscience,*
- *la liberté de culte* *pourvu que leur manifestation ne trouble pas l'ordre public établi par la loi,*
- *la liberté d'expression* *des opinions et convictions de toute nature.*

Et si la laïcité n'existait pas ? Quelle libertés seraient remises en cause ?



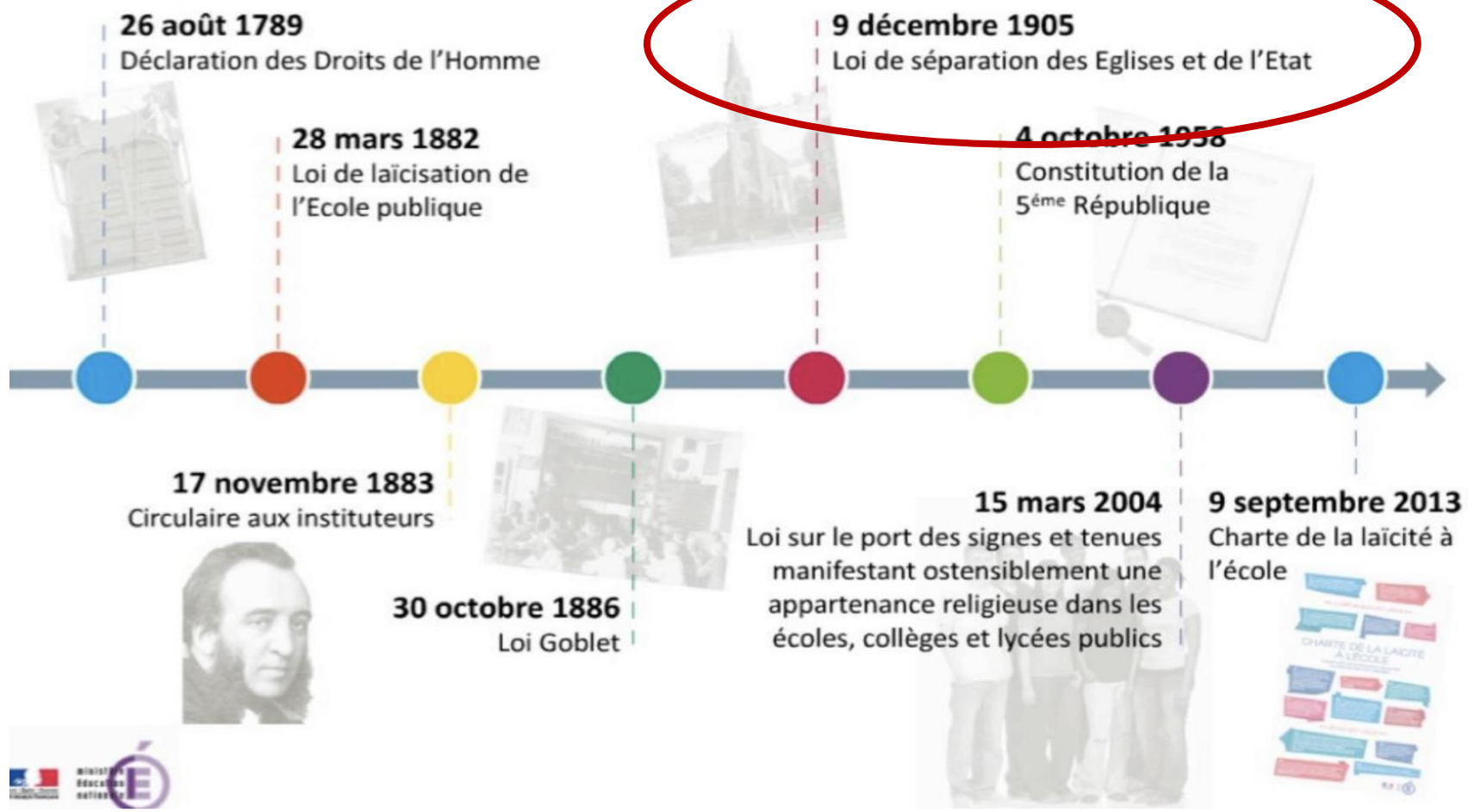
10 PROPOSITIONS À DÉBATTRE

1. La laïcité permet de changer de conviction religieuse.
2. Les signes religieux sont interdits dans l'espace public.
3. L'État garantit aux citoyens le droit de pratiquer leur religion à l'armée, à l'hôpital public et en prison.
4. Il est interdit de célébrer une fête religieuse dans la rue.
5. Un employeur a le droit de refuser de recruter un candidat pour ses convictions religieuses.
6. On a le droit de dire et écrire publiquement tout ce que l'on pense d'un groupe religieux.
7. Les représentants des religions participent à l'élaboration des lois.
8. Le prosélytisme est permis au collège.
9. Un patron de restaurant a le droit d'interdire à ses clients de parler de leur religion.
10. La laïcité existe dans toutes les démocraties.

Laïcité

COMMÉMORATION

9 décembre 2025



QUESTIONS CVL POUR LES CLIPS VIDÉO

- Qu'est-ce que c'est la laïcité ? Quels sont les valeurs et principes fondamentaux de cette dernière ? A quoi sert-elle ?
- Si la laïcité protège la liberté de chacun, pourquoi interdit-elle de porter des signes religieux à l'École ?
- Peut-on demander à ne pas faire des activités pour des raisons religieuses ?
- En quoi la laïcité protège-t-elle à la fois les croyants et les non-croyants ?
- Quelle différence entre la laïcité française et celle d'autres pays (ex : Etats-Unis...)
- « Etant donné que la plupart des journées fériées, les vacances, etc. sont basés sur la religion, notamment le christianisme, peut-on dire que l'Etat est laïque ? »
- Comment la laïcité s'applique-t-elle en stage ou en entreprise ou dans les espaces publics ?
- Les médias et les réseaux sociaux exerçant leur influence en France ne devrait-il pas également être soumis à la Laïcité ?

COP30

BRASIL

AMAZÔNIA

BELÉM 2025

DEUX QUESTIONS AUX ÉLUS CAVL

1. Vous sentez-vous concernés par les sujets touchant à l'écologie ? Comment cela se traduit-il pour vous ? (Ressenti, engagements, actions)
2. Le développement durable est-il un sujet qui apparait dans vos réseaux sociaux ?

COP30 – FAISONS LE POINT

Quelles sont les idées lues dans les médias ?

DERNIÈRE CHANCE ?	PARI PERDU ?	PROCESSUS QUI CONTINUE ?
<p>Financement : Taxes exemple : avions de luxe.</p> <p>Discours et accords entre les parties</p> <p>Révélation des limites planétaires, anticiper les difficultés.</p> <p>Mobilisation mondiale.</p> <p>Confusion climat et météo : éduquer les jeunes enfants.</p>	<p>Hypocrisie (déforestation, investissement dans les énergie fossile...)</p> <p>COP = chambre d'écho d'idées non suivies.</p> <p>Jeu des lobbyistes qui sont trop présents.</p> <p>Inefficacité, notamment carburant fossile.</p> <p>Certain pays ne participent pas.</p> <p>Priorité des uns et des autres.</p> <p>Résignation.</p>	<p>Croissance dans les investissements des technologies Bac carbone</p> <p>Acculturation à long terme.</p> <p>Adaptation technologique, plantation d'arbre, produire mieux.</p> <p>Atténuation : Décarbonner</p> <p>Technologie solaire...</p>



**ACADÉMIE
D'ORLÉANS-TOURS**

*Liberté
Égalité
Fraternité*



PORTABLE EN PAUSE

Quels sont les usages des portables lycéens
dans le cadre scolaire ?

Les avantages, les inconvénients, les dérives...



QUESTIONS DIVERSES





ACADÉMIE D'ORLÉANS-TOURS

*Liberté
Égalité
Fraternité*



Prochain rendez-vous :
6 février 2026

Contact : Sylvain DISSON
davl@ac-orleans-tours.fr