

Les webinaires Vie asso

à destination des collectivités territoriales
Co-organisés État / Région / Mouvement Associatif Centre-Val de Loire



Conformément aux engagements pris dans la charte régionale d'engagements réciproques qu'ils ont signée en février 2022, l'Etat, le Conseil régional et le Mouvement associatif Centre-Val de Loire proposent des cycles de webinaires sur la vie associative à destination des collectivités territoriales.

L'objectif est de permettre aux collectivités de mieux connaître les spécificités des associations pour mieux coopérer avec elles et mieux les accompagner. Ces temps permettront de valoriser les bonnes pratiques et de faciliter les échanges d'expériences entre collectivités.

**Les webinaires
Vie asso**



**PRÉFÈTE
DE LA RÉGION
CENTRE-VAL
DE LOIRE**

*Liberté
Égalité
Fraternité*



Cycle 1 · Coopération entre associations et collectivités

13h > 14h30

1 - Découvrir le monde associatif pour mieux coopérer **Mardi 1^{er} avril 2025**

- Présentation des enjeux de la vie associative
- Présentation de l'observatoire régional de la vie associative

2 - Comment mieux coopérer avec les associations ? **Mardi 13 mai 2025**

- Rappels sur la charte d'engagements réciproques et déclinaisons territoriales
- Partage de bonnes pratiques, via des témoignages Etat / Région / CT

3 - Qui pour accompagner les associations ? **Mardi 10 juin 2025**

- Présentation de Guid'Asso, des têtes de réseau, des formations de bénévoles et le réseau des accompagnateur·rices Cap'Asso

Cycle 1 / Webinaire n°3

Qui pour accompagner les associations ?

REC ● Ce webinaire est enregistré



Merci de garder vos micros fermés



N'hésitez pas à poser vos questions dans le chat

Au menu de ce webinar

1. Guid'Asso

Le réseau des acteurs de l'appui

Adeline MORICONI, Déléguée régionale à la vie associative (État)
Medi LE MAREC, Chargé de mission au Mouvement associatif

2. Les têtes de réseaux associatives & le réseau des conseillers Cap'Asso

Un appui adapté à chaque secteur

Gaëlle PAYET, Directrice du Mouvement associatif CVL
Vincent DEWEER, Directeur de la Fédé rég. Familles rurales CVL
Sandra MARTIN, Cheffe de service à la Région CVL
Cécile BELIN, Chargée de mission au Mouvement associatif

3. La formation des bénévoles

Un appui par la montée en compétences

Medi LE MAREC, Chargé de mission au Mouvement associatif
Adeline MORICONI, Déléguée régionale à la vie associative (État)

Les webinaires
Vie asso



Guid'Asso
Centre-Val de Loire

Comment
créer une
association ?

Comment
construire un
projet associatif
?

Comment
modifier des
statuts ?

DES QUESTIONS SUR LA VIE ASSOCIATIVE?

Guid'Asso vous simplifie
la vie associative !

LE RÉSEAU GUID'ASSO EST LÀ POUR VOUS!

Chaque association peut facilement trouver près de chez elle un lieu pour répondre à ses questions,
ou être accompagnée dans son fonctionnement ou son développement.

Les webinaires
Vie asso

Objectifs de Guid'Asso

Un accompagnement facilité



- meilleure **accessibilité** (un acteur près de chaque asso)
- meilleure **lisibilité** (qui fait quoi)
- meilleure **visibilité** (cartographie)

Un accompagnement de qualité



- montée en **compétences** (formations, webinaires, outillage, documentation)
- mise en **réseau** (rencontres, échanges)
- soutien **financier** renforcé

Une stratégie territoriale partenariale



- **co-pilotage** (Etat - le Mouvement associatif - Conseil régional)
- **co-animation** (Etat - partenaires associatifs)



Missions



Orientation

- Est une porte d'entrée pour les associations ayant une ou des questions
- Connaît les structures d'appui (information/accompagnement) qui seront ressources
- Oriente les associations vers ces structures



Information

- Est une porte d'entrée pour les associations ayant une ou des questions
- Délivre les informations de base et les fondamentaux sur la vie associative et explique les démarches essentielles
- Si besoin, oriente vers une structure d'accompagnement



Accompagnement généraliste

- Accompagne les associations de façon transversale sur tous les sujets vie associative
- Accueille, évalue les besoins, propose les conseils, l'accompagnement et le suivi adaptés
- Mobilise les ressources et les autres acteurs si nécessaire
- Apporte son appui et son expertise à la vie du réseau



Accompagnement spécialiste

- Accompagne les associations sur un secteur d'activité particulier ou sur une thématique
- Évalue les besoins, propose les conseils, l'accompagnement et le suivi adaptés
- Mobilise les ressources et s'associe à d'autres acteurs si nécessaire
- Apporte son expertise à la vie du réseau

DLA

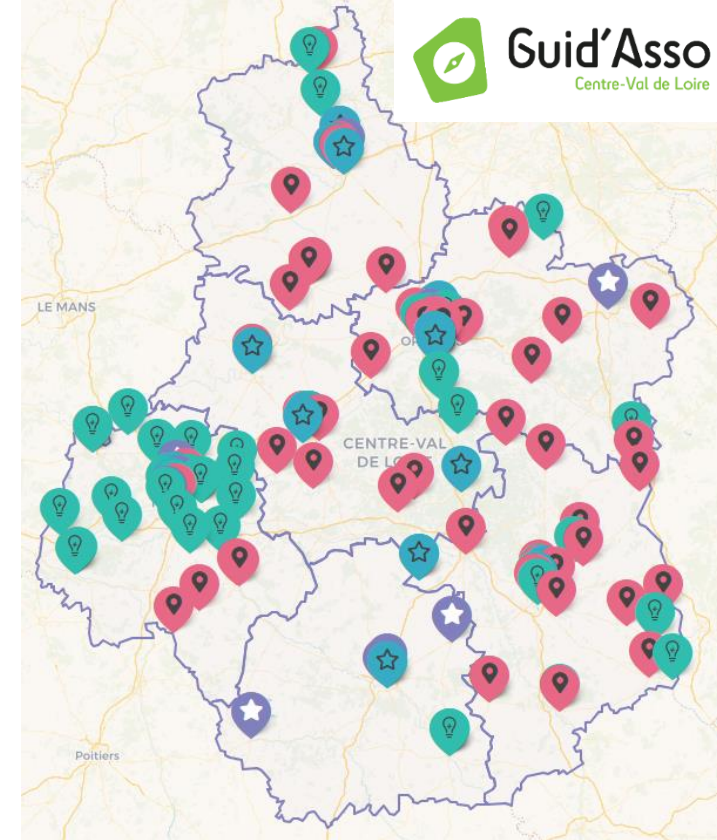
Dispositif Local d'Accompagnement

Les webinaires
Vie asso



Chiffres clés pour la région

- **157 acteurs** actuellement labellisés (communes, associations)
soit près de **200 missions** labellisées ➔ [Carte interactive en ligne](#)
- **8 partenaires associatifs** désignés comme **co-animateurs sur les territoires**
Le Mouvement Associatif (niveau régional), 6 Ligues de l'enseignement, ID37
- **10 modules de formations, 20 webinaires** par an et des rencontres du réseau
- **1 comité stratégique régional**
composé à parité : Etat, Conseil régional, Le Mouvement Associatif / acteur associé : CRESS
- **420 000 €** environ accordés chaque année par **l'État** (postes Fonjep Guid'Asso et subventions dédiées)
- **Soutien financier** également par **la Région** (via Cap'Asso et soutien au Mouvement Associatif)



Les webinaires
Vie asso



Impacts attendus

+ de réponses
apportées aux
acteurs associatifs



+ d'acteurs
associatifs
solides



Un engagement
associatif
facilité



Des acteurs labellisés
mieux outillés

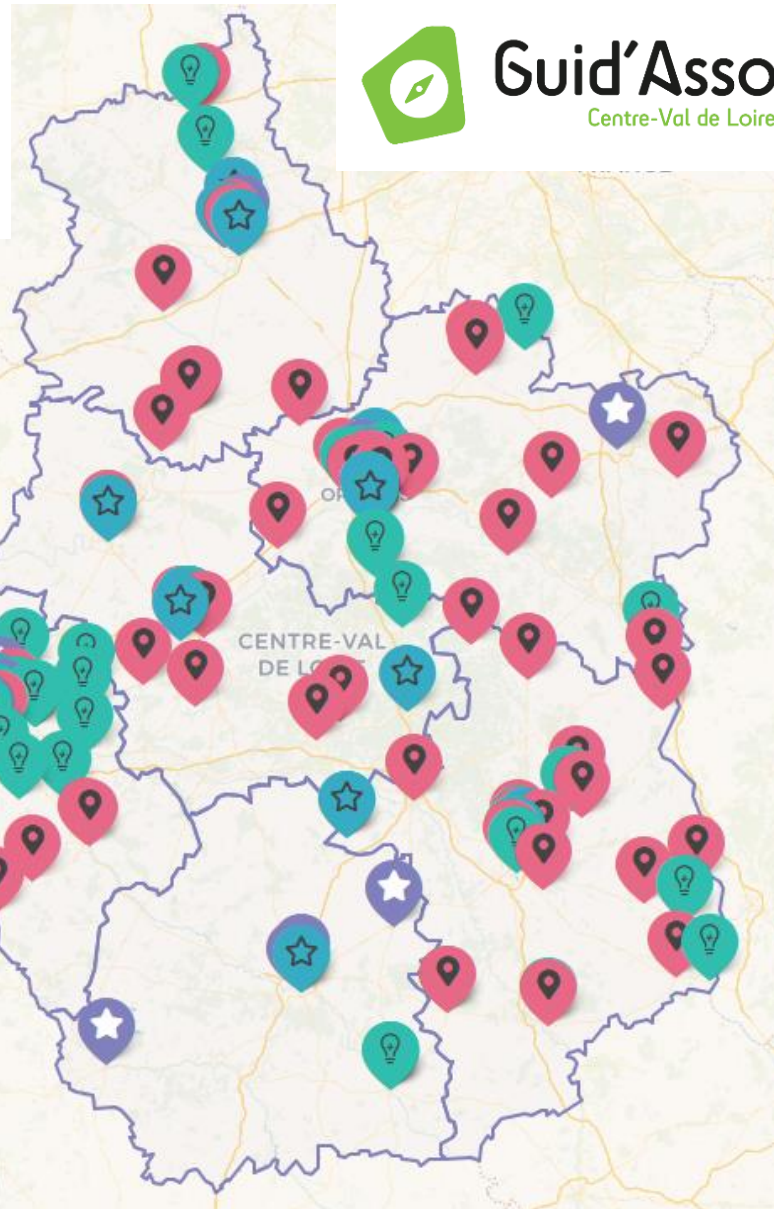


Des liens sociaux
renforcés



Un vie locale enrichie

Pour en savoir plus :





Pourquoi rejoindre Guid'Asso ?



mieux orienter les associations et collectifs vers un interlocuteur privilégié



soutenir la dynamique associative de votre territoire ; monter en compétences (formations, échanges de pratiques, etc.)



bénéficier de ressources et d'outils mutualisés co-construits par des acteurs de terrain



être connue et reconnue par les associations, ainsi que par les partenaires de votre territoire



mieux informer, conseiller ou accompagner les associations qui vous sollicitent



participer pleinement à la vie du réseau (rencontres, contributions, projets communs, etc.)



Témoignages d'associations

enquête de satisfaction déc 2024*

Un vrai soutien pour les associations de notre territoire.

*Il est vraiment important que les membres d'un bureau puissent être épaulés pour éviter le désespoir et le retrait. **Votre soutien donne une belle énergie pour aller de l'avant***

Moyen pour les associations de ne pas se sentir esseulées.

*Le lien, la mise en réseau et le partage d'informations sont essentiels à la vie associative, **merci et longue vie à Guid'Asso ! ;)***

*Le Réseau Guid'Asso est un véritable soutien pour les **petites associations rurales**. L'éclairage de l'intervenant Guid'Asso est adapté à notre réalité associative. Nous continuerons à solliciter le réseau car il **répond pleinement à nos attentes**.*

***Un soutien indéniable,** sans cette aide, nous ne pensions pas aller aussi loin dans notre stratégie.*

*Très important pour **aider des nouveaux bénévoles** qui s'impliquent dans des associations.*

*Tant à apprendre, tant à comprendre, **vous faites un travail formidable**. (...) l'aide personnalisée est précieuse. **Nous avançons plus sereinement** avec des bases plus solides et nous savons surtout que nous pouvons compter sur vous pour nous aider.*



Témoignages de collectivités labellisées

[Lien vidéo](#)

Témoignages :

- Xavier DUPONT, Président de la Communauté de Communes Touraine Ouest Val de Loire
- Peggy PLOU, Vice-présidente sport et vie associative de la Communauté de Communes Gâtine-Racan
- Ivan RABOUIN, Adjoint au maire de la ville de Montbazon
- Laure LECOMTE, Responsable de développement économique et touristique de la Communauté de Communes Cœur de France
- Ronan LE POCHAT, Directeur adjoint Pôle culture/sport et vie associative de la ville de Chinon
- Nadia ROBIN, service vie associative de la ville de Chinon
- Sonia PERRAULT, Chargée de communication de l'association CLAAC
- Magali DEBRAY, Responsable Maison France Services de Neung-sur-Beuvron

TÉMOIGNAGES AUTOUR
DE L'EXPÉRIMENTATION
POUR UN MEILLEUR
MAILLAGE DE GUID'ASSO
EN MILIEU RURAL

Le
MOUVEMENT
ASSOCIATIF

\ Centre
Val-de-Loire

N'hésitez pas à rejoindre Guid'Asso !

Contacts en région :

www.guidasso-cvl.org



	Référent État	Partenaire associatif
Niveau régional	Drajes : adeline.moriconi@ac-orleans-tours.fr	Le Mouvement Associatif CVL : mlemarec@lemouvementassociatif.org
Cher	SDJES 18 : philippe.frery1@ac-orleans-tours.fr	Ligue de l'enseignement 18 : f.boyer@ligue18.org
Eure-et-Loir	SDJES 28 : laureen.giroux@ac-orleans-tours.fr	Ligue de l'enseignement 28 : f.poulain@ligue28.org
Indre	SDJES 36 : clarisse.chalon@ac-orleans-tours.fr	Ligue de l'enseignement 36 : hugo.toussaint@laliguedelenseignement-36.fr
Indre-et-Loire	SDJES 37 : arnaud.loustalot@ac-orleans-tours.fr	Ligue de l'enseignement 37 : cbarboteau@fol37.org ID37 : axel.petibon@id37.fr
Loir-et-Cher	SDJES 41 : anne-laure.cabirol@ac-orleans-tours.fr	Ligue de l'enseignement 41 : dg@laligue41.org
Loiret	Drajes : anne.laveau@ac-orleans-tours.fr	Ligue de l'enseignement 45 : vieassociative@laligue45.fr

Des questions sur Guid'Asso ?

Questions

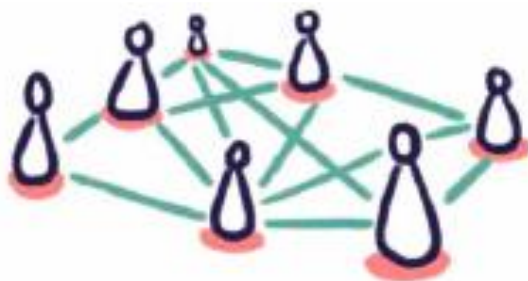
Réponses

Les têtes de réseau associatives

Des associations dites « têtes de réseau » qui fédèrent d'autres associations.

1 association sur 2 en France fait partie d'un réseau associatif organisé en « tête de réseau » (unions, coordinations, fédérations...).

Les têtes de réseau associatives jouent un rôle crucial dans le tissu associatif en facilitant la collaboration, l'échange d'expériences et le développement de projets communs.



Les 6 fonctions des têtes de réseaux

LE PLAIDOYER

Regroupe les activités de représentation des membres, de porte-parolat, d'influence et de sensibilisation auprès des pouvoirs publics et du grand public.

LA FONCTION OPÉRATEUR

Traduit le rôle des têtes de réseau qui ont parfois à leur charge la gestion et l'exploitation en nom propre de structures de nature très diverses.

L'ACCOMPAGNEMENT PERSONNALISÉ

Caractérise la disponibilité de la tête de réseau pour aider ou suppléer des acteurs sur le terrain qui font face à des problématiques fortes ou des besoins ponctuels.



LA MISE EN RÉSEAU ET L'ANIMATION

Correspond à l'animation des membres (échanges, rencontres ...). Elle positionne la tête de réseau comme plateforme d'acteurs.

L'INGÉNIERIE

Comprend les activités d'appui opérationnel aux membres de la tête de réseau (programmes de formation, documentation, supports techniques...) et d'expertise, en lien avec ses thématiques d'intervention (études, recherches et développement, prospective...).

LE PILOTAGE DE PROJETS

Consiste à susciter, coordonner ou animer des coopérations autour de projets communs, très fréquemment dans une perspective d'innovation. En fonction du stade de développement du projet, cela peut consister en de l'incubation / expérimentation, de la consolidation, de l'essaimage...

Les têtes de réseau associatives

« Être en réseau pour être plus fort » : Les avantages des têtes de réseau pour les associations



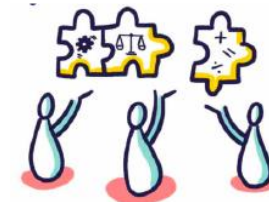
- 1. Échange et rencontre :** En devenant membre d'une tête de réseau, une association peut sortir de l'isolement et rencontrer d'autres associations ainsi que des bénévoles partageant vos intérêts et objectifs.
- 2. Partage de savoir-faire :** Les têtes de réseau offrent une plateforme pour partager les compétences et expériences entre associations et partenaires, favorisant ainsi l'apprentissage mutuel et la collaboration.
- 3. Visibilité accrue :** En rejoignant une tête de réseau, une association gagne en visibilité et peut mieux faire connaître ses actions et son impact, grâce aux outils de communication et au relais offerts par le réseau.



Les webinaires
Vie asso

Les têtes de réseau associatives

4. Accès à l'information : Les membres bénéficient d'une veille sectorielle et associative, ainsi que d'informations techniques, juridiques et comptables précieuses pour le développement de leur projet.



5. Soutien pratique : Les têtes de réseau fournissent des outils pratiques, des services et des formations pour faciliter l'activité des associations, ainsi qu'un réseau de soutien en cas de difficultés.

6. Participation et représentation : Ensemble, les membres peuvent défendre les valeurs et spécificités de leur thématique ou territoire, faire entendre leurs préoccupations aux niveaux local et national, et renforcer leur poids dans les négociations.



Il est essentiel pour les associations locales de ne pas rester isolées.

Dans la région Centre-Val de Loire, plusieurs fédérations, réseaux et structures territoriales et sectorielles sont disponibles pour offrir aide, support et conseils.

Les webinaires
Vie asso

Les têtes de réseau associatives

Témoignage : Familles Rurales Centre-Val de Loire – Vincent Deweer / Directeur



Les webinaires
Vie asso

ORGANISATION DU MOUVEMENT FAMILLES RURALES



Associations
indépendantes
fédérées par les
statuts

1 Fédération Nationale

10 Fédérations Régionale

65 Fédérations
Départementale

1 700 Associations
Base du mouvement

127 000 familles adhérentes en métropole et outre-mer

Interlocuteurs
territoriaux

Ministères

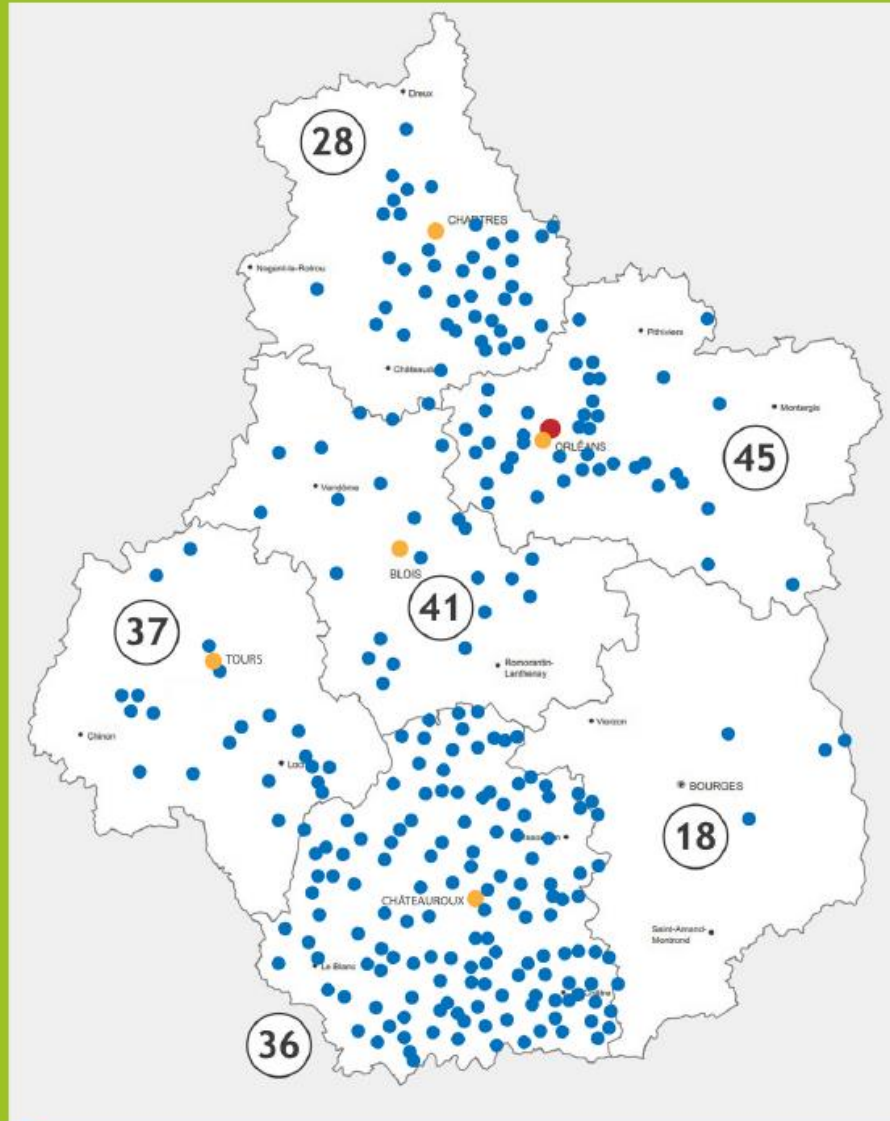
Conseils Régionaux

Conseils
départementaux

Communes ou
intercommunalités
(groupement)

ILLUSTRATION EN REGION CENTRE - VAL DE LOIRE

09. NOTRE IMPLANTATION RÉGIONALE



● Fédération régionale ● Fédération départementale ● Associations

LES FÉDÉRATIONS DÉPARTEMENTALES

Fédération de l'Eure-et-Loir (28)

5 Bd Adelphe Chasles
28 000 Chartres
02.45.26.01.30
fd.eureetloir@famillesrurales.org

Fédération de l'Indre (36)

148 Av. Marcel Lemoine
36 000 Châteauroux
02.54.08.71.71
fd.indre@famillesrurales.org

Fédération Indre et Loire (37)

60 rue Walvein
37 000 Tours
02.47.39.37.51
fd.IndreetLoire@famillesrurales.org

Fédération du Loir-et-Cher (41)

45 Av. du Marechal Maunoury
41 000 Blois
02.54.90.58.00
fd.loiretcher@famillesrurales.org

Fédération du Loiret (45)

1 rue Aquitaine
45 380 La Chapelle Saint-Mesmin
02.38.65.48.80
fd.loiret@famillesrurales.org

07. NOS MISSIONS



REPRÉSENTER



ANIMER



ACCOMPAGNER



INFORMER



FORMER

LES FAMILLES ET ACTEURS ASSOCIATIFS VIVANTS DANS LES TERRITOIRES RURAUX ET PÉRIURBAINS.

06. FAMILLES RURALES EST MEMBRE DE :

CESER
CENTRE-VAL DE LOIRE



cress
Chambre Régionale
de l'Économie Sociale
et Solidaire
Centre - Val de Loire



Le
MOUVEMENT
ASSOCIATIF
Centre
Val-de-Loire



HEXOPÉE Créateurs
de citoyenneté



Crajep
Centre - Val de Loire



Uraf
Centre-
Val de Loire
UNIS POUR LES FAMILLES



GROUPEMENT D'EMPLOYEUR

- GE Familles Rurales – Eure et Loir
Animation socioculturelle
74 salariés
- Mise à disposition de 12 adhérents
- Dont 3 collectivités (communes)

CAFE DES AIDANTS

- Ouverture et animations de Café des Aidants : 13 en région
 - 28 > Chartres, Brou, Nogent le Rotrou, Châteaudun
 - 36 > Buzançais
 - 37 > Château-la-Vallière, Beaulieu les Loches, Ridellois, Val d'Amboise, ...
 - 45 > St Denis en Val

FORMER

- Former les bénévoles administrateurs pour améliorer les conditions d'exercices de leur mandat
- Former les salariés pour améliorer la qualité des services aux familles

CONSEILLER

- Conseiller les bénévoles et les salariés d'associations
- Concevoir et diffuser des outils et des guides pour faciliter la gestion quotidienne d'une association
- Aider à créer des supports de communication personnalisés

FEDERER POUR RENFORCER

ACCOMPAGNER

- Appui à la gestion des Ressources Humaines
- Paie des associations avec Impact Emploi,
- Comptabilité associative avec BasiCompta,

ANIMER

- Regrouper les bénévoles pour éviter l'isolement et créer du lien social
- Regrouper les administrateurs et les salariés pour faciliter les partenariats et l'échange de pratique

ORGANISER

- Organiser des services aux familles en lien avec les associations membres
- Accueils de loisirs, LAEP Lieu d'Accueil Enfants Parents, PMN Points de Médiation Numérique, ...

DANS DES DOMAINES D'ACTIVITÉS VARIÉS



PETITE ENFANCE
Accueillir les tout petits



ENFANCE
Bien grandir



JEUNESSE
Encourager les initiatives



SENIORS
Répondre aux
besoins des aînés



FORMATION
Développer les compétences



**ÉDUCATION &
PRÉVENTION**
Accompagner les familles



CONSOMMATION
Faciliter le quotidien
des familles



**ENTRAIDE &
SOLIDARITÉ**
Vivre ensemble



**DÉVELOPPEMENT
LOCAL & VIE SOCIALE**
Faire vivre le territoire

<https://centre-val-de-loire.famillesrurales.org/>

Familles Rurales - 1 rue d'Aquitaine – 45380 La Chapelle St Mesmin – 02 38 81 27 37 – info.centre@famillesrurales.org

08. NOTRE OFFRE DE SERVICE RÉGIONALE



APPUI À LA QUALIFICATION DES ACTEURS RURAUX

Certifié Qualiopi, notre organisme réalise des formations partout en région. Dans le secteur de l'animation volontaire (Bafa-Bafd), de l'animation professionnelle et du sanitaire et social comme l'aide à domicile. Retrouvez notre offre de formation sur notre site Internet : <https://centre-val-de-loire.famillesrurales.org/>



APPUI À L'ENGAGEMENT DES JEUNES

Nous accompagnons les acteurs ruraux pour faciliter l'accueil des jeunes en service civique, réaliser des Missions d'Intérêt Général ou porter un projet par et pour les jeunes.



APPUI AUX ASSOCIATIONS ET COLLECTIVITÉS RURALES

Référencé dans le dispositif Guid'Asso, nous assurons un appui méthodologique et des conseils à destinations des acteurs associatifs et des collectivités rurales.



APPUI À LA TRANSITION NUMÉRIQUE

Nous assurons un appui à l'utilisation du numérique au service du projet associatif et à l'équipement informatique des associations dans le cadre de vente de matériel reconditionné de qualité.



APPUI À LA TRANSITION ÉCOLOGIQUE

Nous proposons un appui méthodologique et des conseils aux associations souhaitant changer leurs pratiques, diminuer leur impact carbone et s'engager dans la transition écologique.

CONSULTER NOTRE SITE POUR PLUS D'INFORMATION



Familles rurales
CENTRE VAL DE LOIRE

BAFA
FORMATION GÉNÉRALE

05/07/2025
12/07/2025

ASCoux (45)

DP* : 450 €
INT** : 585 €

*DP : Demi-pension - **INT : Internat

RENSEIGNEMENTS ET INSCRIPTIONS

www.ma-formation-bafa.fr
02.38.81.27.37
info.centro@famillesrurales.org

RENSEIGNEMENTS ET INSCRIPTIONS

EXPERIENCES PROFESSIONNELLES

Listez vos expériences professionnelles en commençant par la plus récente :

- Nom de l'employeur
- Dates d'emploi (mois/année - mois/année)
- Titre du poste
- Description des tâches : Décrivez vos responsabilités et réalisations.

Par exemple :

- "Animation de groupes d'enfants de 6 à 12 ans"
- "Organisation et encadrement d'activités sportives et ludiques."
- "Gestion des conflits et maintien d'un environnement sécurisé."

FORMATIONS & CERTIFICATIONS

Listez vos diplômes et formations pertinentes :

- Nom du diplôme
- Établissement
- Dates (année de début - année de fin)
- Description : Si nécessaire, ajoutez une courte description des compétences acquises.

COMPÉTENCES

- Animation de groupes
- Gestion de conflits
- Créativité et imagination
- Premiers secours (si vous avez une certification)
- Langues parlées (si pertinent)

RENSEIGNEMENTS ET INSCRIPTIONS

RENSEIGNEMENTS ET INSCRIPTIONS



Familles rurales
CENTRE VAL DE LOIRE

1 Rue d'Aquitaine, 45380 La Chapelle-Saint-Mesmin
02 38 81 27 37 - info.centro@famillesrurales.org
https://centre-val-de-loire.famillesrurales.org/

CATALOGUE
MATÉRIELS INFORMATIQUES
RECONDITIONNÉS

EN PARTENARIAT AVEC

NORIP

PRÉFET DE LA RÉGION CENTRE-VAL DE LOIRE

Directeur régional de l'économie, de l'emploi, de l'énergie et des relations avec le territoire



Familles rurales
CENTRE VAL DE LOIRE

BREVET DE SURVEILLANT BAINNADE (BSB)
Formation Professionnelle

19/05/2025
23/05/2025

SALBRIS (41)

PRIX : 320 €

EXTERNAT : hébergement et restauration à la charge des stagiaires

INSCRIPTIONS OUVERTES JUSQU'AU 7 MAI -

ATTENTION, PRÉREQUIS OBLIGATOIRE POUR S'INSCRIRE À LA FORMATION

- Avoir 17 ans le jour du début de la formation
- Être capable de nager 200 m sans s'arrêter
- Fournir un certificat médical de non-contre-indication à la pratique de la natation et du sauvetage de moins de trois mois (Certification délivrée par la FFSS 45)

PROGRAMME DÉTAILLÉ, RENSEIGNEMENTS ET INSCRIPTIONS

02.38.81.27.37
info.centro@famillesrurales.org

che dicap ge ?

Café des aidants*
Châteaudun

Autour d'un café, venez échanger votre expérience avec d'autres aidants.

Animé par des professionnels, le Café des aidants est un temps convivial d'échange et d'information en libre accès.

Organisé par : **Familles rurales**
CENTRE VAL DE LOIRE

Avec le soutien de : **aidants**

<https://centre-val-de-loire.famillesrurales.org>



Le réseau des conseillers Cap'Asso

Définition du dispositif Cap'Asso

Un outil de financement du **Conseil Régional Centre Val de Loire** :

- Mis place en 2005, en faveur des projets associatifs
- Dédié aux associations loi 1901 déclarées
- **Subvention au projet d'activité adossé à la création d'un emploi en CDI,**
- **Avec la possibilité pour les associations d'être accompagnées.**

Co construit avec le **Mouvement associatif Centre Val de Loire** :

- Pour soutenir la structuration du secteur associatif,
- Avec la mise en place d'un **réseau de conseillers et de conseillères agréés,**
- 3 500 associations accompagnées et 5000 accompagnements réalisés depuis 2005.

Le réseau des conseillers Cap'Asso

Le réseau des conseiller.ère.s en chiffres

- 7 têtes de réseau et coordinations, adhérentes au Mouvement associatif CVL
- 28 associations employeuses, têtes de réseau ou affiliées à une tête de réseau,
- 35 conseillers/conseillères, salariés de ces associations et répartis sur la région,
- Près de 230 accompagnements réalisés par an.



Profils des conseillers

- Des conseillers ou conseillères associatives qui connaissent bien le secteur associatif,
- Ils et elles font partie du réseau Guid'Asso,
- Ils et elles sont accompagnateurs généralistes ou spécialistes,
- Avec une particularité : la labellisation Cap'Asso.

Les webinaires
Vie asso

Le réseau des conseillers Cap'Asso

Mission du Mouvement associatif

Orientation des associations vers un ou une conseillère :

- Selon secteur activité, localisation géographique, affiliation à un réseau, historique accompagnement,
- Très important, en particulier pour une 1^{ère} demande.

Coordination et appui du réseau des conseiller.ère.s :

- **Intégration**, formation et outillage => **labellisation**.
- Information sur les **actualités** du dispositif,
- Réponse aux questions particulières,
- Réunion annuelle et échange de pratiques.

Labellisation

Formation

Outillage

Liens avec le Conseil Régional :

- Echanges d'informations techniques avec les instructeurs Cap'Asso.



Le réseau des conseillers Cap'Asso

Mission du conseiller ou de la conseillère Cap'Asso

- **Information** des associations sur le dispositif Cap'Asso,
- Vérification de l'**éligibilité du projet** de l'association en vue d'une demande de Cap'Asso,
- **Réorientation** de l'association vers d'autres dispositifs si le Cap'Asso n'est pas adapté ou prématuré.
- Appui au **montage du dossier** de demande de Cap'Asso,
- Analyse globale de la structuration et situation de l'association : vie associative et gouvernance, fonction employeur, structuration et situation financière, conduite et pérennisation du projet.
- **Préconisations et orientations** vers d'autres dispositifs de financement ou d'accompagnement pour consolider le montage ou le développement du projet.
- Mise en lien avec d'autres structures du territoire pour favoriser les coopérations et les complémentarités sur le territoire.



Le réseau des conseillers Cap'Asso

Contacts et sites utiles

Pour être orienté vers un.e conseiller.ère associatif.ve Cap'Asso :

- Accueil - Belen Lorenzana : 02.38.68.02.36
- Chargée de mission - Cécile Belin : cbelin@lemouvementassociatif.org

Informations sur le dispositif Cap'Asso :

- www.regioncentre-valde Loire.fr
- www.lemouvementassociatif-cvl.org

Des questions sur les têtes de réseau associatives ou le réseau des conseillers Cap 'Asso ?

Questions

Réponses



La formation des bénévoles : Programme de formation des dirigeant·es bénévoles

Définition du dispositif

Un outil de soutien à la vie associative, et de co-financement des formations du **Conseil Régional Centre Val de Loire** :

- Mis place en 2006, à destination des réseaux membres du Mouvement associatif CVL
- Coordination et animation assurée par le Mouvement associatif CVL
- **Les formations sont ouvertes aux dirigeant·es (ou futur·es dirigeant·es) d'associations, fédérées ou non**

Co-construit avec le **Mouvement associatif Centre Val de Loire** :

- Avec les référent·es formation de ses réseaux adhérents,
- 27 000 heures de formations réalisées, 56 000 bénévoles formé·es depuis 2006.



La formation des bénévoles : Programme de formation des dirigeant·es bénévoles (suite)

Les acteurs de la formation en région

5 têtes de réseau participant au programme, fédérant plus de 30 structures organisatrices de formation dans toute la région.

- Une carto en ligne : <https://formations-benevoles.lemouvementassociatif-cvl.org/maps>

Une offre de formations en phase avec les besoins des associations de la région

- Un programme « socle », transverse à la vie associative (CFGAs, responsabilités, démarches administratives..)
- Des formations sectorielles, propres à des réalités spécifiques (médico-social, sport, environnement...)
- Une offre de formation qui s'enrichit en fonction de l'évolution des réalités des associations

La formation des bénévoles : FDVA

- L'appel à projets FDVA « Formation des bénévoles » vise à soutenir les projets des associations (sauf sportives) **souhaitant former leurs propres bénévoles.**
 - **Formations collectives**
!! Pas de formations individuelles ou bénéficiant à un individu (pas de PSC1, BAFA...)
 - **Destinées aux bénévoles réguliers de l'associations (dirigeants ou non)**
!! Pas de formation pour les bénévoles ponctuels
 - **Visant leur montée en compétences ou le partage d'expériences**
!! Pas de soutien à des temps liés au fonctionnement habituel de l'asso (réunions d'information...)
- **Des mutualisations** entre associations sont possibles.
- Possibilité de déposer une **demande pluriannuelle.**

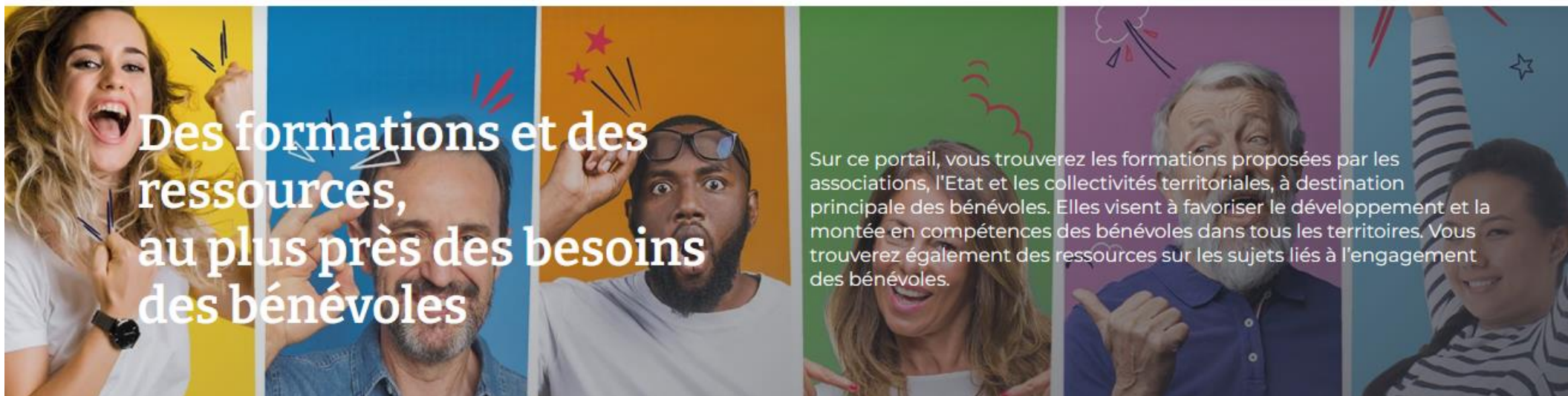
Pour en savoir plus : <https://www.ac-orleans-tours.fr/appels-a-projets-destines-aux-associations-fdva-fonjep-123061#summary-item-3>

La formation des bénévoles : Plateforme en ligne

Le
MOUVEMENT
ASSOCIATIF

FORMATION
des
BÉNÉVOLES
le PORTAIL NATIONAL

[ACCUEIL](#) [FORMATIONS EN RÉGIONS](#) [RESSOURCES](#) [À PROPOS](#) [CONTACT](#) 



Bientôt disponible en Centre-Val de Loire (2nd semestre 2025)

Les webinaires
Vie asso

Des questions sur la formation des bénévoles ?

Questions

Réponses



PRÉFÈTE
DE LA RÉGION
CENTRE-VAL
DE LOIRE

*Liberté
Égalité
Fraternité*



Cycle 2 · Les subventions aux associations 13h > 14h30

4 - Approche générale de la subvention aux associations *Mardi 1er juillet 2025*

- Apports juridiques
- Présentation des attentes associatives et exemple de bonnes pratiques

5 - Les principaux appels à projets à destination des associations

Mardi 9 septembre 2025

- Appels à projets de l'État et du Conseil régional
- Focus sur les fonds européens

6 - Échanges de bonnes pratiques

Mardi 7 octobre 2025

- Exemples de critères de subvention
- Subventions en nature : comment les valoriser ?
- Échanges de bonnes pratiques et réponses aux questions

Prochain webinaire

Mardi 1^{er} juillet – 13h à 14h30

Approche générale de la
subvention aux associations

Pour s'inscrire





**PRÉFÈTE
DE LA RÉGION
CENTRE-VAL
DE LOIRE**

*Liberté
Égalité
Fraternité*



Cycle 3 · L'emploi associatif

13h > 14h30

7 - Créer, financer et gérer un emploi quand on est une association

Mardi 4 novembre 2025

- Apports juridiques et présentation d'outils facilitant la gestion de l'emploi
- Présentation de quelques financements publics : Cap'Asso, Fonjep, Emplois ANS

8 - Pérenniser voire mutualiser l'emploi quand on est une association

Mardi 2 décembre 2025

- Présentation du DLA (dispositif local d'accompagnement)
- Présentation des groupements d'employeurs
- Témoignages de collectivités territoriales ou d'associations

Cycle 4 · L'engagement associatif

13h > 14h30

9 - État des lieux de l'engagement bénévole

Mardi 6 janvier 2026

- État des lieux de l'engagement bénévole : chiffres clés, défis et enjeux
- Les dispositifs qui existent pour soutenir l'engagement et la participation

10 - Quels leviers ont les collectivités pour favoriser l'engagement bénévole

Mardi 3 février 2026

- Échanges de bonnes pratiques
- Rappel sur les dispositifs structurants : labellisation Guid'Asso, déclinaison territoriale de la charte d'engagements réciproques, organisation d'assises locales de la vie associative, accueil de formations de bénévoles.

Save the date



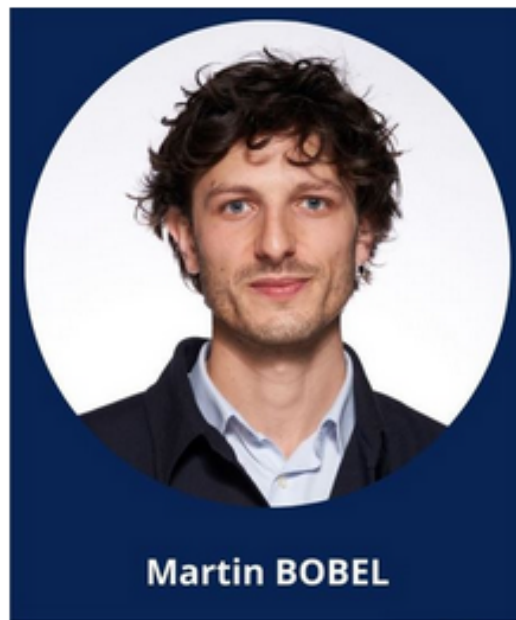
le 17 juin
après-midi
14h > 16h30



à l'ERTS
2032 Rue du Général
de Gaulle, 45160 Olivet

Conférence - débat

Situation financière des associations en Centre-Val de Loire : ça ne tient plus !



Martin BOBEL

Save the date



Le 17 juin 14h > 16h30



à l'ERTS, 2032 rue du Général de Gaulle,
45160 Olivet

Plus d'informations à venir, notez la date
dans votre agenda !

**Avec une présentation de l'avis du Cese
"Renforcer le financement des
associations : une urgence
démocratique" par Martin Bobel,**
Conseiller du CESE, Vice-Président du
Mouvement Associatif et Administrateur du
Réseau National des Ressourceries.

D'autres webinaires proposés par le CNFPT



Les prochains webinaires proposés :

- **Subventions** : outils et bonnes pratiques pour parfaire leurs instructions, 3 juin 2025
- **Associations rencontrant des difficultés économiques** : identifier, orienter et accompagner, 24 juin 2025

Pour en savoir plus :

<https://www.cnfpt.fr/s-informer/nos-actualites/le-fil-dactu/prochains-rendez-vous-vie-associative-webinaires/inset-nancy>