

## Premiers pas avec les modules Nextcloud et Onlyoffice

NETCENTRE, TOURAINE  SCHOOL, COLLEGES 41 et  CHERCA  Numérique s'enrichissent de l'outil Nextcloud, un espace de stockage en ligne sécurisé pour diffuser et partager des documents, et d'Onlyoffice, une suite bureautique collaborative disposant de traitement de texte, feuille de calcul et présentation.

### Des outils mobilisables par tous (enseignants et élèves)

Nextcloud et Onlyoffice sont accessibles dans l'ENT par la brique **Espaces Nextcloud**. Nextcloud permet :

- De disposer d'un espace de stockage en ligne sécurisé de 15 Go pour les enseignants et 1 Go pour les élèves.
- De diffuser et de partager des documents et des ressources téléchargeables.
- De synchroniser le cloud avec son ordinateur personnel.



Onlyoffice permet :

- D'éditer des documents (texte, tableur, diaporama) qui sont enregistrés dans Nextcloud.
- D'exporter les documents édités sous différents formats.
- De partager les documents avec des élèves ou collègues pour faire de l'écriture collaborative.

### Des usages variés

- Partage de documents avec les élèves et entre collègues.
- Diffusion de documents à des publics variés (familles, partenaires, etc.) par un simple lien.
- Edition collaborative des documents, à distance ou en classe lors des travaux de groupe...

### Sommaire

1. Présentation de l'interface des Espaces Nexcloud
2. Gérer son espace de stockage
3. Partager des dossiers et des fichiers
4. Synchroniser son espace de stockage avec son ordinateur
5. Editer des documents et faire de l'écriture collaborative avec Onlyoffice

### 1. Présentation de l'interface des Espaces Nextcloud


Le vidéo-tutoriel ci-dessous présente l'interface des Espaces Nexcloud dans l'ENT :

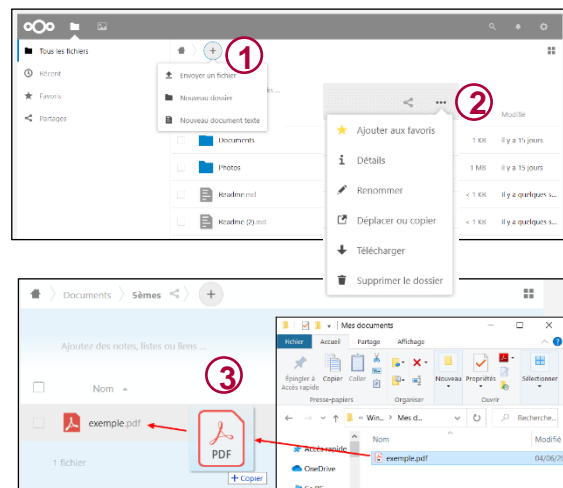
<https://www.touraine-eschool.fr/POD/video/0525-tutoriel-demarrer-avec-loutil-nextcloud-de-lent/>




## 2. Gérer son espace de stockage

L'espace de stockage permet d'organiser sa propre **arborescence** de dossiers et fichiers.

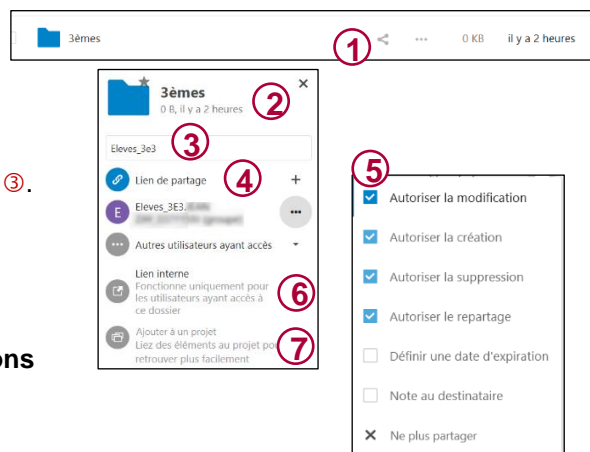
- En utilisant l'icône  ①, il est possible :  
**d'envoyer un fichier**, de créer un **nouveau dossier** ou un **nouveau document texte**.
- Possibilité de réaliser des **opérations** sur les dossiers et fichiers à l'aide du menu déroulant symbolisé par trois points ②.
- Dans chaque dossier, il est possible **d'ajouter des fichiers ou dossiers** par Glisser / déposer depuis son ordinateur ③.



## 3. Partager des dossiers et des fichiers

Pour **partager un dossier ou un fichier**, il faut utiliser l'icône de partage  ①, pour faire apparaître le menu ②.

- A partir de ce menu, il est possible de **rechercher un utilisateur**, ou un **groupe d'utilisateurs** de l'ENT ③.
- Il est possible de **partager des documents avec des personnes extérieures** à l'ENT ④.
- Pour chaque utilisateur, il faut affecter des **autorizations sur le partage**, en cliquant sur le menu symbolisé par trois petits points ⑤.
- Il est possible **d'envoyer un lien interne** aux utilisateurs ayant accès au document partagé ⑥.
- Il est possible **d'ajouter le document à un projet** ⑦.

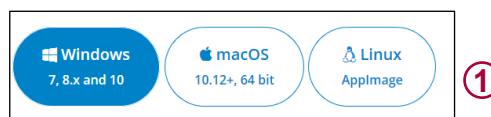


## 4. Synchroniser son espace Nextcloud avec son ordinateur

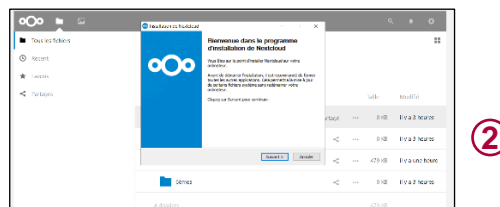
Il est possible de synchroniser l'espace Nextcloud de l'ENT avec un dossier de son ordinateur.

- Télécharger le logiciel depuis le site Nextcloud en fonction de son système d'exploitation ① :

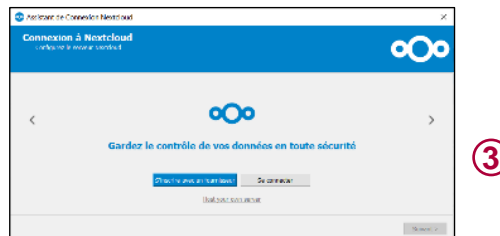
<https://nextcloud.com/install/#install-clients>



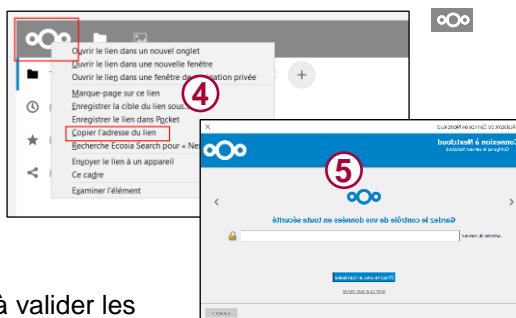
- Installer le logiciel tout en étant connecté à sa session sur l'ENT ②.



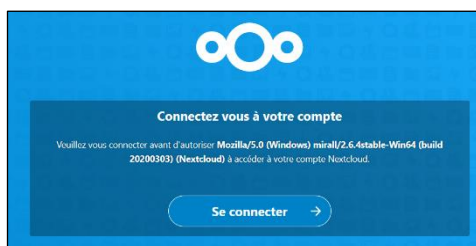
- Cliquer sur se connecter ③



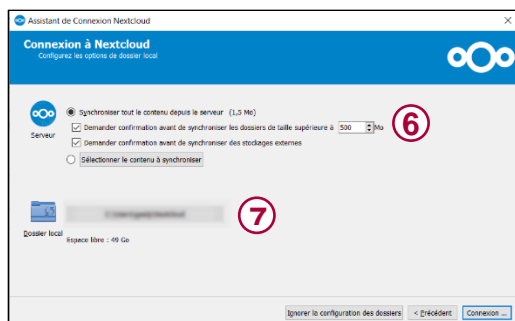
- Saisir l'adresse du serveur :  
Pour l'obtenir, **cliquer droit** sur le logo Nextcloud en haut à gauche de sa session, ensuite **copier le lien** ④ et le coller dans **l'adresse du serveur** ⑤.



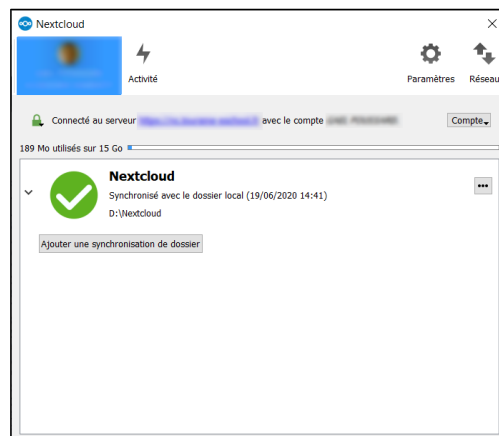
- Si l'utilisateur est bien connecté à son ENT, il a juste à valider les deux fenêtres suivantes :



- Pour terminer, l'utilisateur peut **choisir les documents** qu'il veut synchroniser ⑥ et choisir l'emplacement de son **dossier local** sur son ordinateur ⑦.



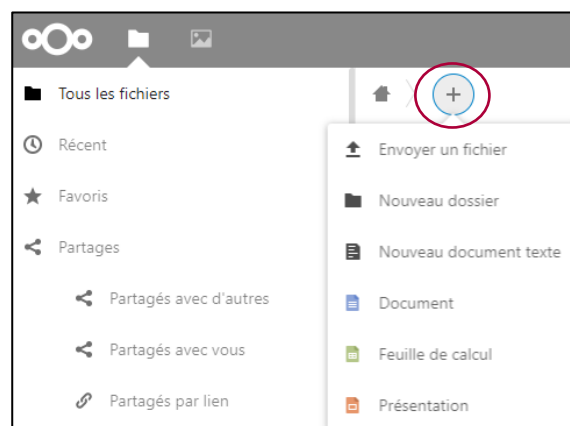
- Le logiciel Nextcloud se **synchronise automatiquement** avec le Nextcloud de l'ENT.



## 5. Editer des documents et faire de l'écriture collaborative avec Onlyoffice

Il est possible de créer des fichiers de type Document, Tableur ou Présentation, directement dans Nextcloud grâce à Onlyoffice :

- Se placer dans le dossier où l'on veut créer le document.
- Appuyer sur le bouton « + ».
- Choisir **Document** pour accéder à un traitement de texte, **Feuille de calcul** pour accéder à un tableur ou **Présentation** pour créer un diaporama.



- Un vidéo-tutoriel permet d'approfondir les différentes fonctions d'Onlyoffice, notamment **le partage des documents et l'écriture collaborative** (de 5'00 jusqu'à la fin) : <https://www.chercan.fr/POD/video/0909-presentation-donlyoffice/>

