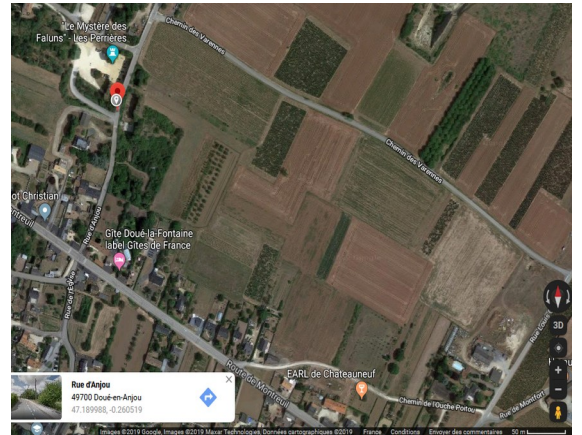


A LA RECHERCHE DE L'HISTOIRE GEOLOGIQUE DE LA PARTIE OCCIDENTALE DU VAL DE LOIRE

Le Mystère des faluns de Doué-la-Fontaine (49)

I. Plan d'accès et informations nécessaires à la réalisation de la sortie sur le site :

Prendre la direction de Saumur, puis de Doué-la-Fontaine. Se garer sur le parking du « Mystère des faluns », 7 rue d'Anjou (47°11'23.4"N 0°15'37.8"W)



II. Documents:

doc1 :le front de taille (photo E.Heintz)



doc2 :visite des caves cathédrales (photo E. Heintz)



III. Commentaires géologiques et pistes d'exploitation :

- mer des **faluns** (Miocène moyen)
- à Doué-la-fontaine, faible profondeur sous-marine, forts courants => formation de lamines, **stratification entrecroisée**
- explication de la formation des lamines et des différents bancs sur le front de taille
- réalisation d'un schéma d'une zone du front de taille montrant la superposition de différents bancs et la position des lamines. Déduction du **sens du courant** au moment de la formation de chaque banc.
- **visite du site** (entrée payante)
- recherche du **milieu de formation** de la roche, et du climat à l'époque de la formation de la roche, principe de l'actualisme, paléoclimats
- découverte du **mode d'extraction** de la roche et de son utilisation par l'Homme



IV. Liens avec les programmes

BO programme SVT seconde

« Géosciences et dynamique des paysages »

=>capacités du programme :

- extraire des données issues de l'observation d'un affleurement
- reconstituer un paléo-environnement de sédimentation à partir de l'étude d'une roche sédimentaire, en appliquant le principe de l'actualisme
- identifier les produits de sédimentation utilisés par l'humanité pour répondre à ses besoins dans les matériaux du quotidien.