

La spécialité

« Sciences économiques et sociales »

**La spécialité SES pourra être choisie en 1^{ère} générale
puis conservée parmi les deux spécialités suivies en
Terminale générale**

En Première = 4h

En Terminale = 6h

La spécialité

« Sciences économiques et sociales »

**Les Sciences économiques et sociales
reposent sur trois disciplines :**

- La Science économique
- La Sociologie
- La Science politique

La spécialité

« Sciences économiques et sociales »

La classe de seconde est une classe de détermination :
chaque élève construit son projet d'orientation

Cycle terminal : une spécialisation progressive

Classe de première : choix de **trois** enseignements de spécialité
(et éventuellement d'option facultative)

Classe de terminale : choix de **deux** enseignements de spécialité (et
éventuellement d'option facultative)

La spécialité

« Sciences économiques et sociales »

1

SCIENCE ÉCONOMIQUE (50%)

Comment créer des richesses ?
Comment fonctionne le marché ? Comment se financer ? Qu'est-ce que la monnaie ?

2

SOCIOLOGIE

Qu'est-ce que la socialisation ?
Comment se construisent les liens sociaux ? Comment expliquer les phénomènes de déviance ?

3

SCIENCE POLITIQUE

Comment se forme et s'exprime l'opinion publique ? Comment expliquer le vote, l'abstention ?

En devenant des spécialistes en Sciences économiques et sociales vous devenez des citoyens mieux à même de comprendre l'actualité économique, sociale et politique et à participer activement au débat public.

La spécialité

« Sciences économiques et sociales »

Les SES ont l'avantage de vous ouvrir des pistes très larges et diversifiées dans le cadre de votre orientation.

La spécialité

« Sciences économiques et sociales »

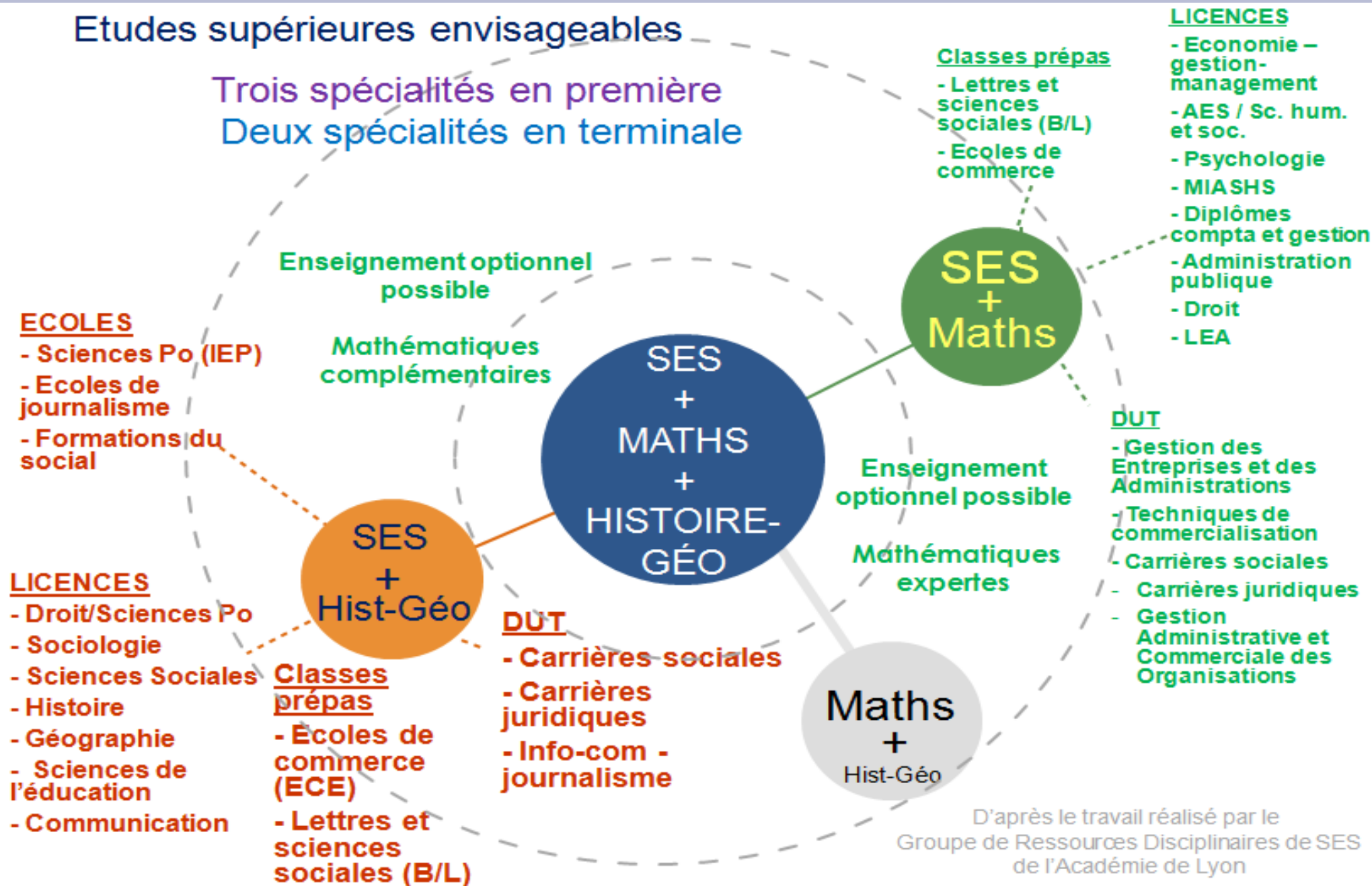
**Quelques exemples de parcours
associant
les Sciences économiques et sociales et
leurs débouchés**

La spécialité

« Sciences économiques et sociales »

Etudes supérieures envisageables

Trois spécialités en première
Deux spécialités en terminale

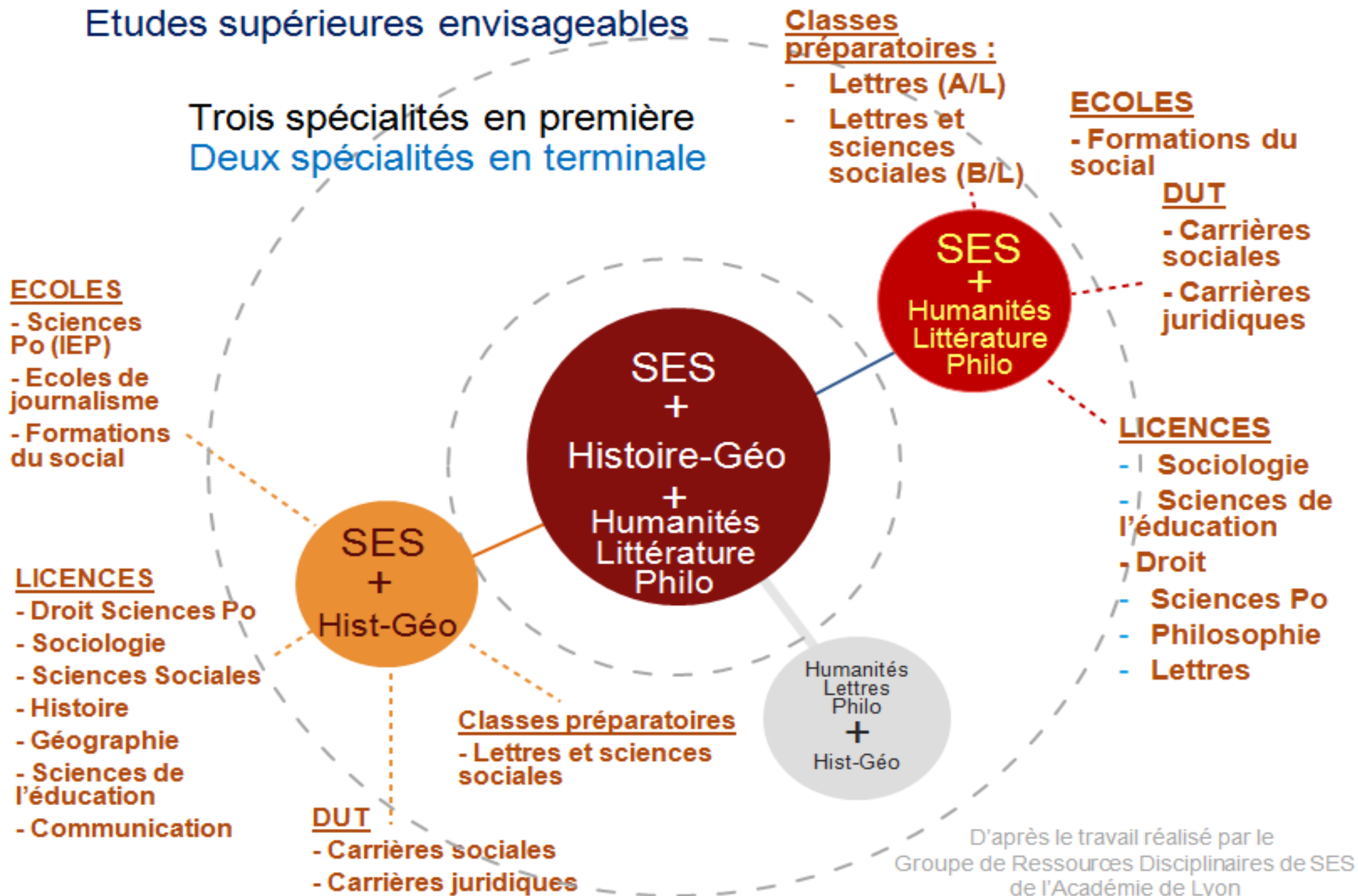


La spécialité

« Sciences économiques et sociales »

Etudes supérieures envisageables

Trois spécialités en première
Deux spécialités en terminale

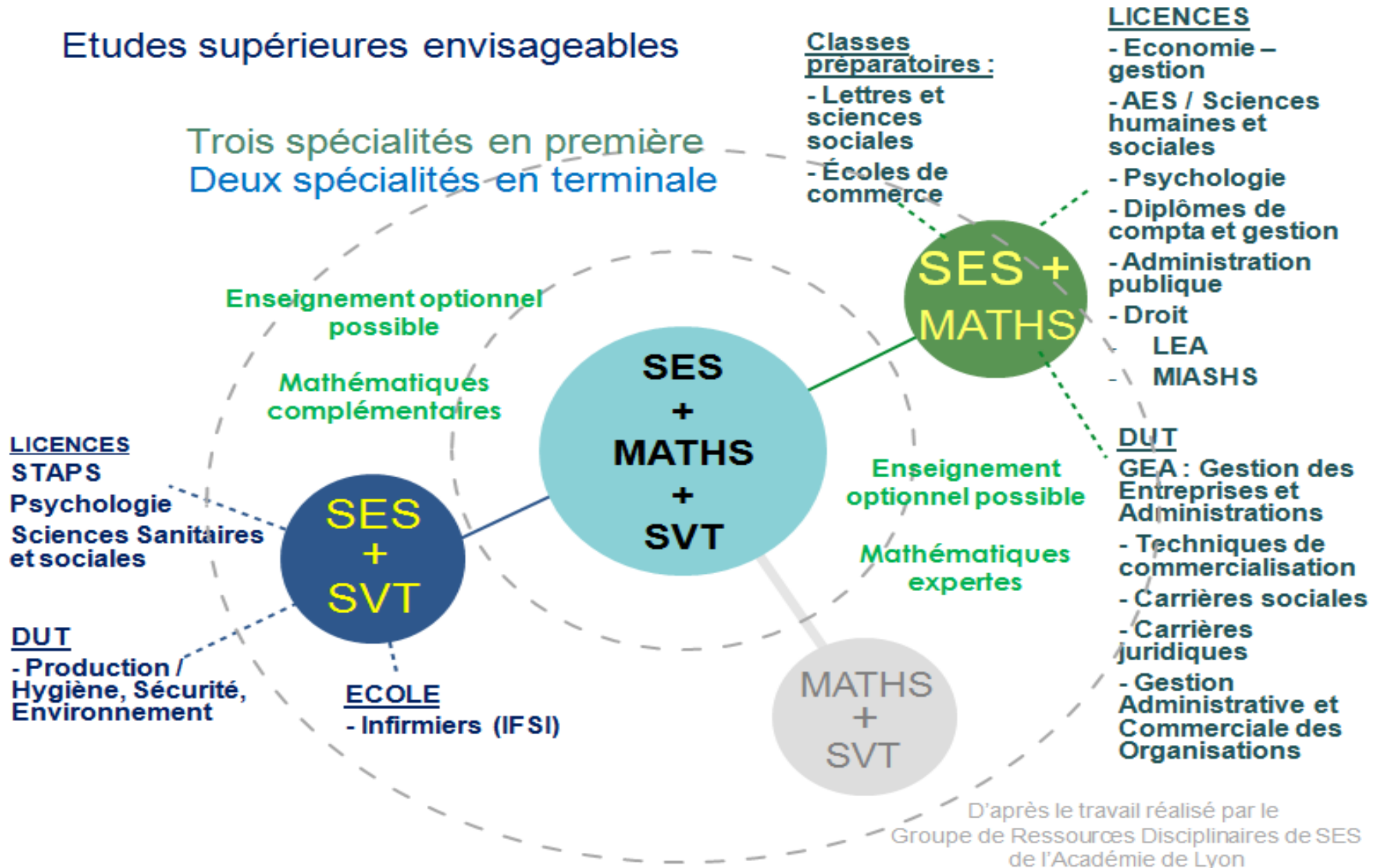


D'après le travail réalisé par le
Groupe de Ressources Disciplinaires de SES
de l'Académie de Lyon

La spécialité « Sciences économiques et sociales »

Etudes supérieures envisageables

Trois spécialités en première
Deux spécialités en terminale



La spécialité
« Sciences économiques et sociales »
Débouchés possibles de la spécialité
« Sciences Économiques et Sociales »

Une préparation à des études variées :

Classes préparatoires aux grandes écoles : économiques et commerciales, lettres et sciences sociales ...

Formations universitaires : science économique et gestion, droit et science politique, sociologie, administration économique et sociale (AES), Langues étrangères appliquées (LEA), etc.

Écoles spécialisées : écoles de commerce et de management, écoles de communication et de journalisme, Instituts d'études politiques (IEP), écoles dans les domaines de la santé, du social, etc.

IUT notamment dans les domaines suivants : gestion et management, carrières juridiques et sociales, techniques de commercialisation, professions immobilières, logistique, information-communication, etc.

Attention, les BTS sont surtout ouverts aux bac professionnels et bacs technologiques

La spécialité

« Sciences économiques et sociales »



Des branches
plurielles
pour un
enracinement
solide

Les SES