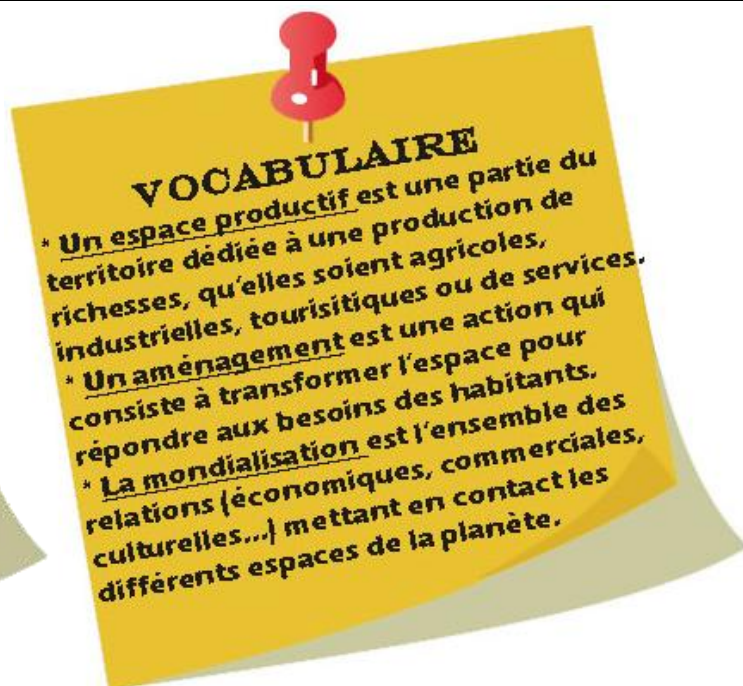
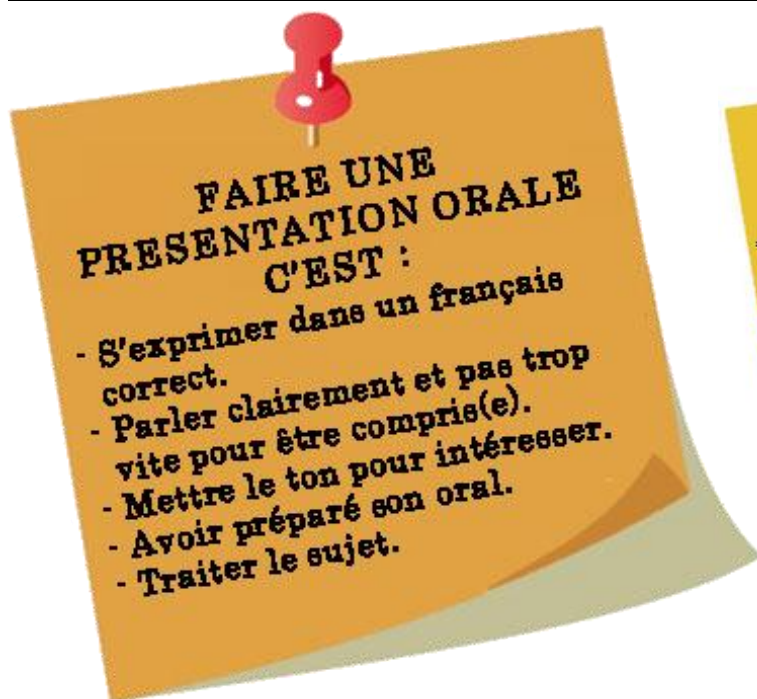


AP : Je m'exprime à l'oral

Vous participez à une rencontre entre plusieurs chefs d'entreprises. Vous prenez la parole pour décrire un espace productif français et expliquer ses évolutions. Votre intervention est enregistrée.

**1^{ère} étape : Préparez votre présentation orale en étudiant les documents.**

- Commencez par introduire votre sujet : nom de l'espace productif, localisation, type d'espace productif (espaces productif à dominante agricole, industrielle, de services ou touristique).
- Décrivez ensuite l'espace productif étudié en précisant les activités qui y sont pratiquées et les aménagements réalisés pour permettre cette production de richesses.
- Nommez les acteurs (=personnes qui agissent) qui participent au fonctionnement de cet espace.
- Expliquez que cet espace s'est adapté à la mondialisation.

2^{ème} étape : Réalisez votre oral.

- Enregistrez-vous avec le baladeur.
- Ecoutez votre oral et complétez le tableau pour améliorer votre oral si besoin :

<i>Ce qui est bien :</i>	<i>Ce que je dois améliorer :</i>

<i>Compétence évaluée</i>	<i>Moi</i>	<i>Prof.</i>	<i>Critères :</i>
D1.1 S'exprimer à l'oral	TB	TB	Je m'exprime très bien, je sais exposer avec clarté mes connaissances et j'argumente, à l'aide d'un vocabulaire précis.
	S	S	Je m'exprime avec aisance et expose avec clarté la majeure partie de mes connaissances et de mes arguments.
	F	F	Je m'exprime avec hésitation, mais je réussis à faire comprendre le contenu de mon propos.
	I	I	Je m'exprime avec hésitation et j'ai du mal à garder le fil de mon propos.

Remarques et conseils :



Sujet 1 : Le Comtat Venaissin, une région agricole en mutation



Doc. 1- Le Comtat Venaissin est spécialisé dans les productions fruitières, maraichères et viticoles. Il se situe dans la région Provence-Alpes-Côte d'Azur.

Carte sur le Comtat Venaissin disponible sur le Livre scolaire.

Lien :

<https://www.livrescolaire.fr/manuel/62/histoire-geographie-education-civique-3e/chapitre/819/les-espaces-productifs/page/694249/le-comtat-venaissin-une-region-agricole-en-mutation/lecon/document/715946>

Doc. 2 - Le Comtat dans la mondialisation

Texte sur l'agriculture dans le Comtat Venaissin et les nouveaux défis à relever disponible dans le manuel le Livre Scolaire.

Lien :

<https://www.livrescolaire.fr/manuel/62/histoire-geographie-education-civique-3e/chapitre/819/les-espaces-productifs/page/694249/le-comtat-venaissin-une-region-agricole-en-mutation/lecon/document/716372>

Doc. 3 –Vue aérienne de la commune de Mérindol

La particularité des paysages du Comtat tient notamment aux haies de cyprès qui encadrent les parcelles et servent à protéger les cultures du vent. Le canal de Carpentras permet d'irriguer les parcelles agricoles du Comtat.

Photographie de paysage disponible sur le site internet du Livre scolaire :

<https://www.livrescolaire.fr/manuel/62/histoire-geographie-education-civique-3e/chapitre/819/les-espaces-productifs/page/694249/le-comtat-venaissin-une-region-agricole-en-mutation/lecon/document/720609>

Doc. 4 – Le développement de l'agriculture biologique

Un texte sur le développement de l'agriculture biologique disponible sur le site internet du livre scolaire.

Lien :

<https://www.livrescolaire.fr/manuel/1189304/histoire-geographie-3e-2016/chapitre/1189603/les-espaces-productifs/page/1189605/le-comtat-venaissin-une-region-agricole-en-mutation/lecon/document/1250309>

Vocabulaire :

- **Une culture maraichère** : culture intensive de légumes, de certains fruits et de fleurs.
- **L'irrigation** : aménagement permettant d'acheminer de l'eau dans un champ cultivé.
- **Un marché d'intérêt national (MIN)** : marché de gros (c'est-à-dire un marché auquel seuls les revendeurs ont accès) soutenu par les pouvoirs publics (Etat et Collectivités territoriales : communes, départements, régions).



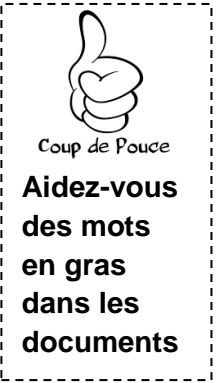
AP : Je m'exprime à l'oral

Vous participez à une rencontre entre plusieurs chefs d'entreprises. Vous prenez la parole pour décrire un espace productif français et expliquer ses évolutions. Votre intervention est enregistrée.



1^{ère} étape : Préparez votre présentation orale en étudiant les documents.

- Commencez par introduire votre sujet : **nom** de l'espace productif, **localisation**, **type d'espace productif** (espaces productif à dominante agricole, industrielle, de services ou touristique).
- Décrivez l'espace productif étudié en précisant **les activités** qui y sont pratiquées et les **aménagements** réalisés pour permettre cette production de richesses.
- Nommez les **acteurs** qui participent au fonctionnement de cet espace.
- Expliquez que **cet espace s'est adapté à la mondialisation**.



2^{ème} étape : Réalisez votre oral.

- Enregistrez-vous avec le baladeur.
- Ecoutez votre oral et complétez le tableau pour améliorer votre oral si besoin :

<i>Ce qui est bien :</i>	<i>Ce que je dois améliorer :</i>

Compétence évaluée	Moi	Prof.	Critères :
D1.1 S'exprimer à l'oral	TB	TB	Je m'exprime très bien, je sais exposer avec clarté mes connaissances et j'argumente, à l'aide d'un vocabulaire précis.
	S	S	Je m'exprime avec aisance et expose avec clarté la majeure partie de mes connaissances et de mes arguments.
	F	F	Je m'exprime avec hésitation, mais je réussis à faire comprendre le contenu de mon propos.
	I	I	Je m'exprime avec hésitation et j'ai du mal à garder le fil de mon propos.

Remarques et conseils :



Sujet 2 : AéroConstellation, un espace productif industriel voué à la haute technologie à Toulouse-Blagnac



Doc. 1 – Aéroconstellation un espace situé à Toulouse-Blagnac dans la région Occitanie

Carte p. 245, Manuel Belin 2016 ou lien suivant :

http://img.over-blog-kiwi.com/1020x765/0/55/05/94/20140216/ob_481a1e_airbus-carte.JPG

Doc. 2 – Le plus grand site aéronautique européen



AéroConstellation est le plus grand site industriel aéronautique d'Europe. Il a été aménagé au début des années 2000 et financé par les collectivités territoriales, l'Etat et les entreprises concernées car il fallait un hangar suffisamment grand pour assembler l'A380, le plus grand avion Airbus. Les avions sont ainsi fabriqués sur plusieurs sites de productions situés en Allemagne, Espagne, France et au Royaume-Uni puis ils sont assemblés à Aéroconstellation.

Ce site industriel regroupe plusieurs entreprises : Airbus, une entreprise européenne, mais aussi de nombreuses entreprises qui travaillent en lien avec le secteur de l'aéronautique. Il se situe à proximité de l'aéroport, ce qui était indispensable. Il est également implanté à côté des centres de recherche et de formation car il est indispensable d'innover pour rester compétitif. Il est donc dans un technopôle.

Doc. 3- Aéroconstellation se situe dans l'Aerospace Valley.

Pour renforcer l'industrie aéronautique et spatiale face à la concurrence internationale, l'Etat a fondé le pôle de compétitivité mondial Aerospace Valley en 2005. Il est implanté dans le sud-Ouest de la France et constitue le premier bassin d'emploi européen dans le domaine de l'aéronautique, de l'espace et des systèmes embarqués :

- 120 000 emplois industriels
- 1 600 établissements
- 1/3 des effectifs aéronautiques français, plus de 50% dans le domaine spatial
- 8500 chercheurs, 2 des 3 Grandes Ecoles françaises aéronautiques et spatiales.

Ce regroupement permet aux entreprises d'être plus compétitives et d'innover. »

D'après www.aerospace-valley.com

Vocabulaire :

• **L'industrie de haute technologie** correspond à l'industrie de pointe dans les domaines de l'information et de la communication, de l'aérospatiale ou des biotechnologies

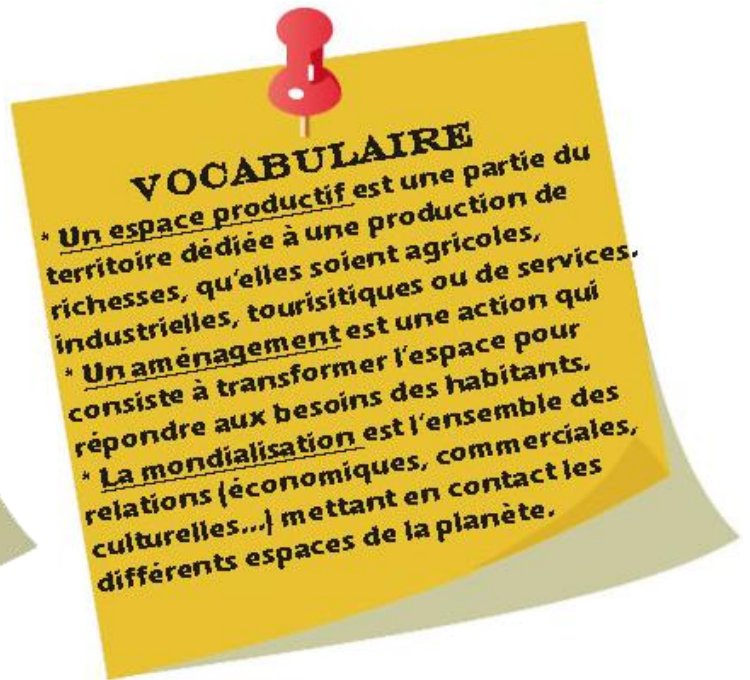
• **Un technopôle** est un parc d'activités de haute technologie associé à des centres de recherche et d'enseignement supérieur à l'intérieur d'une aire urbaine.

• **Un pôle de compétitivité** est un regroupement d'industries, d'universités et de centres de recherche sur des projets communs dans un territoire donné.



AP : Je m'exprime à l'oral

Vous participez à une rencontre entre plusieurs chefs d'entreprises. Vous prenez la parole pour décrire un espace productif français et expliquer ses évolutions. Votre intervention est enregistrée.

**1^{ère} étape : Préparez votre présentation orale en étudiant les documents.**

- Commencez par introduire votre sujet à l'aide du **doc. 1** : **nom** de l'espace productif, **localisation**, **type d'espace productif** : un espace productif à dominante touristique.
- Décrivez l'espace productif étudié en précisant :
 - les activités** qui y sont pratiquées (**Doc. 2**)
 - les aménagements** réalisés pour permettre ces activités (**Docs. 2 et 3**)
 - le nombre de visiteurs** (**Doc. 2**)
- Nommez les **acteurs** qui participent au fonctionnement de l'espace (**Doc. 2**)
- Expliquez que **cet espace s'est adapté à la mondialisation** car :
 - les touristes peuvent **facilement y aller** (**Docs. 1 et 2**)
 - le site fait tout pour **attirer** (**Doc. 3**)



Aidez-vous des mots en gras dans les documents indiqués

2^{ème} étape : Réalisez votre oral.

- Enregistrez-vous avec le baladeur.
- Ecoutez votre oral et complétez le tableau pour améliorer votre oral si besoin :

Ce qui est bien :	Ce que je dois améliorer :

Compétence évaluée	Moi	Prof.	Critères :
D1.1 S'exprimer à l'oral	TB	TB	Je m'exprime très bien, je sais exposer avec clarté mes connaissances et j'argumente, à l'aide d'un vocabulaire précis.
	S	S	Je m'exprime avec aisance et expose avec clarté la majeure partie de mes connaissances et de mes arguments.
	F	F	Je m'exprime avec hésitation, mais je réussis à faire comprendre le contenu de mon propos.
	I	I	Je m'exprime avec hésitation et j'ai du mal à garder le fil de mon propos.

Remarques et conseils :



Sujet 3 : Le parc Astérix, un espace touristique dynamique



Doc. 1 – Le parc Astérix se situe à Plailly, à 35 km au nord de Paris, dans le département de l’Oise, dans la Région des Hauts de France.

A 15 minutes de l’aéroport et de la gare TGV de Roissy, le parc est accessible par l’autoroute A1.



Doc. 2 – De nombreux atouts (=avantages)

Le parc Astérix couvre une vingtaine d’hectares. Il reproduit le village gaulois de la bande dessinée « Astérix ». Pierre Tchernia et Uderzo sont les « inventeurs » du parc.

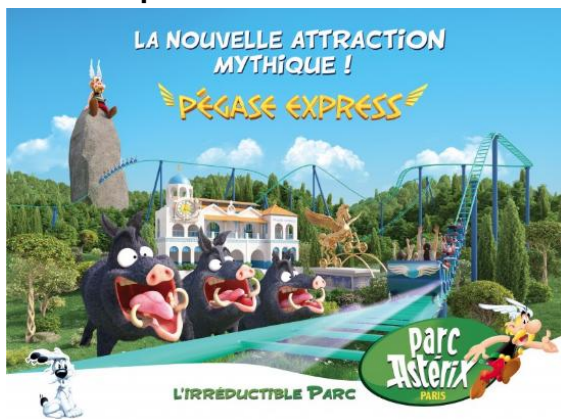
C’est un mélange de **45 attractions et grands spectacles** mis en scène dans 6 univers (la Gaule, l’Empire Romain, la Grèce Antique, les Vikings, À Travers le Temps, et l’Egypte).

Depuis son ouverture en 1989, le parc a accueilli plus de 50 millions de visiteurs. La fréquentation du parc progresse d’année en année. Elle a dépassé les **2 millions de visiteurs pour l’année 2018.** **L’entreprise** a un chiffre d’affaire qui augmente donc grâce à la venue des **visiteurs.**

Source : D’après <https://www.parcasterix.fr>, 2018

Doc. 3 – Affiche réalisée pour la promotion du parc Astérix en 2018.

Cette affiche présente la **nouvelle attraction** inaugurée en 2017. Pour **rester compétitif face à la concurrence**, le parc **innove en investissant dans de nouvelles attractions et de nouveaux hôtels** et il mène **une politique de communication importante.**



Consigne : Ecoutez les présentations orales de vos camarades et complétez le tableau suivant sur les espaces productifs en France.

Nom de l'espace productif présenté ?			
Type d'espace productif ?			
Localisation ?			
Aménagements réalisés pour développer l'activité ?			
Acteurs ?			
Evolutions de cet espace en lien avec la mondialisation ?			

