

Doc. 1- Une fileuse en Sologne au XIXe siècle

Dans de nombreuses fermes de Sologne, les paysans filaient la laine de leurs moutons avec leur rouet afin de la revendre.



(Source : AD du Loir et Cher)

Doc. 2- Photographie de la salle de filature mécanisée de l'usine Normant à Romorantin vers 1900

Entre 1850 et 1900, les Normant équipent leur usine de machines à filer et à tisser actionnées par des machines à vapeur.



Source : http://nkveplorer.free.fr/1300_friches/1308004_index_explo_friches_industr_matra.html

Consigne : Lisez et observez les documents 1 et 2 puis complétez le tableau suivant :

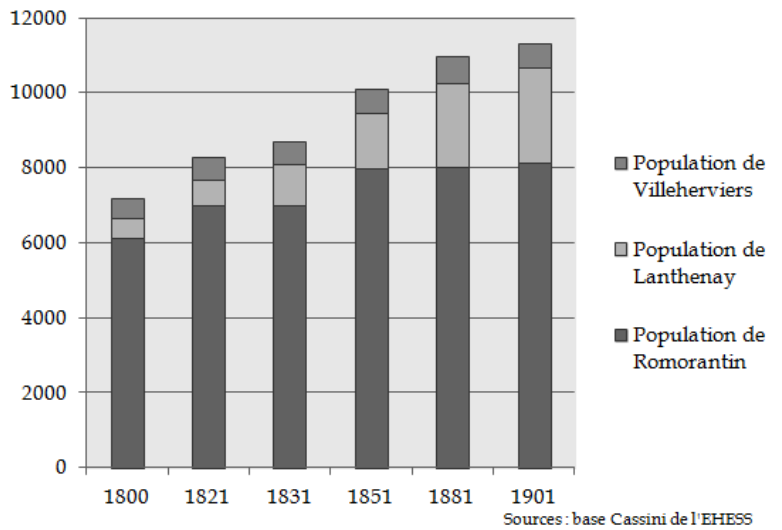
	Document 1	Document 2
Production		
Lieu de production		
Outils de production		
Source d'énergie pour actionner l'outil de production		
Quantité de personnes pouvant travailler en ce lieu		
Productivité (= efficacité du travail liée au temps de production et à la quantité produite)		
Comment pourriez-vous qualifier ces modes de production ?		

Groupe 1- L'industrialisation transforme les villes et les campagnes

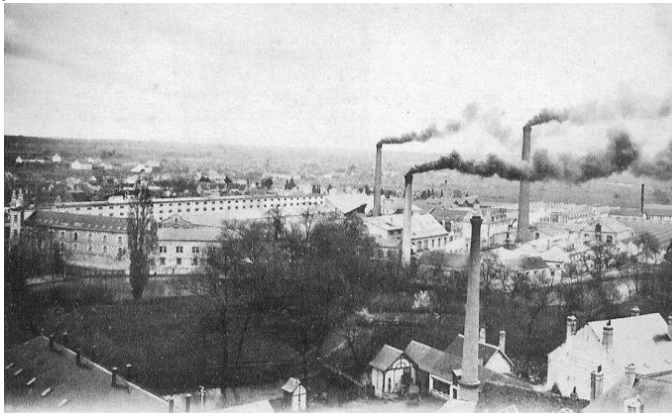
Doc. 1- L'entreprise Rousseau fabrique des machines agricoles, près d'Orléans. Le développement de ces machines entraîne une diminution du besoin de main d'œuvre agricole.



Doc. 2- Evolution de la population des communes où est installée l'entreprise Normant-frères entre 1800 et 1901



Doc. 3- Vue de l'usine Normant à Romorantin. (Carte postale)



Doc. 4- Grand Magasin des Nouvelles Galeries à Romorantin. (Carte postale)



1°) *Doc. 1-* Quelles transformations touchent les campagnes avec l'industrialisation ?

2°) *Doc. 2-* Comment la population urbaine évolue-t-elle ? Comment expliquer ce phénomène, d'après vos connaissances ?

3°) *Doc. 3 et 4-* Montrez que les paysages des villes évoluent.

Groupe 2- L'industrialisation transforme les moyens d'échanges

Doc. 1- Gare de Romorantin

L'ouverture de la ligne de Villefranche sur Cher à Blois en 1884 permet l'arrivée du train à Romorantin



Doc. 2- le réseau ferre européen en 1840 et 1880



Voies ferrées construites

— avant 1840

— de 1840 à 1880

Doc. 3- Les avantages du chemin de fer

« La durée moyenne du voyage par bateau entre Liverpool et Manchester est de 36 heures environ. Avec le projet de voies ferrées, le transport de marchandises sera effectué entre 5 ou 6 heures et le prix sera réduit d'un tiers. [...]

Pour les habitants, les produits agricoles de toutes sortes pourront venir de loin à des prix plus modérés. Les chemins de fer offrent d'importants avantages en agrandissant les marchés pour les produits agricoles et minéraux. En outre, en tant que moyen de transport à bon marché et rapide pour les passagers, le chemin de fer offre d'autres avantages au public. »

D'après un prospectus de la Compagnie du chemin de fer. Liverpool-Manchester, 1824

Doc. 5- Une affiche publicitaire (Affiche de publicité de la Compagnie des chemins de fer du Nord, 1899). Les compagnies de chemin de fer apposent de grandes affiches dans les gares pour pousser les touristes à partir sur la côte.



Doc. 4- De grandes entreprises de transport

« Voyage autour du monde », affiche pour la Compagnie générale transatlantique, E.J. Schindler, fin du XIXe siècle



1°) Docs. 1 à 5- Quels moyens de transport se développent avec l'industrialisation ? Pourquoi ?

2°) Docs 1 et 2– Quels aménagements nécessite le moyen de transport le plus répandu en Europe ?

3°) Doc. 2, 3, 4 et 5 – Quels avantages représentent ces moyens de transport pour l'économie et la société ?

Doc. 1- L'ascension sociale de la famille Normant.

La réussite des frères Normant – Antoine, Jacques, Benjamin et René Hippolyte – est fulgurante. Lancés par des emprunts souscrits auprès de négociants orléanais et de banquiers locaux, ils font rapidement prospérer leurs affaires

En 1825, l'entreprise compte 800 salariés. Devant sa croissance rapide, ils l'ont transformée en société par actions en 1823. En 1838, le capital de l'entreprise est déjà d'un million deux cent vingt cinq mille francs. Il a été multiplié par 9 entre 1823 et 1838.

En 1858, leur entreprise comprend 4 sites de productions sur les communes de Romorantin, Villeherviers et Lanthenay et des succursales¹ à Paris, Angers, Châteauroux, Toulouse et à Elbeuf où elle produit également.

A partir de 1859, Hippolyte Normant (1796-1867), patron de l'entreprise, modernise la production. Il emploie 2000 employés ; La manufacture Normant fournit ainsi l'Empire français en étoffes de laine nécessaires à l'habillement des troupes de terre et de mer. Elle remporte des récompenses lors des expositions universelles (1855, 1867).

Les frères Normant sont devenus des notables, intégrant les rangs de la bourgeoisie.

Antoine Normant (1784-1849) a été maire de Romorantin à deux reprises : de 1840 à 1842 puis de 1847 à 1849. Il fut aussi membre du conseil général du Loir-et-Cher et député de l'assemblée constituante de 1848.

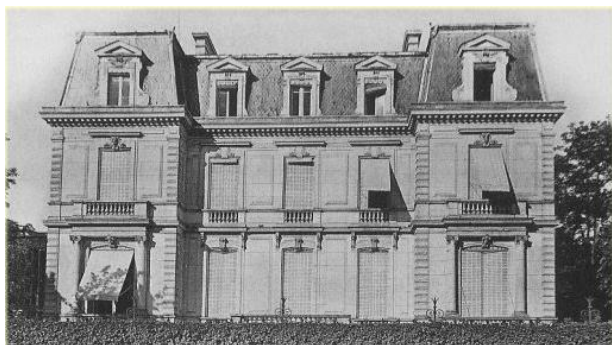
Son frère, René-Hippolyte Normant (1796-1867) fut nommé chevalier de la légion d'honneur en 1850. Cette distinction témoigna alors du vif intérêt des autorités pour la manufacture Normant frères qu'il incarnait. Entre 1850 et 1860 il acheta trois vastes domaines agricoles et se constitua ainsi un patrimoine foncier de plus de 2000 hectares.

Source : D'après http://www.histoirenormantromorantin.com/crbst_12.html

1. Une succursale est une entreprise directement rattachée à une autre société.

Doc. 2— Maison Normant (Carte postale début XXe s.)

Cet hôtel particulier, avec perrons, serres et grands jardins a été édifié en 1877 par Aristide Normant sur le modèle des immeubles haussmanniens. Il est de style néo-classique. Il est aujourd'hui l'hôtel de ville de Romorantin.



Source: http://www.histoirenormantromorantin.com/crbst_12.html

Doc. 3 – Logements pour les ouvriers de l'usine Normant, Foubourg Saint-Roch à Romorantin (Carte postale début XXe s.)

Benjamin Normant (1845-1920) a fait construire un parc de logements ouvriers à la fin du XIXe siècle.



Source: http://www.histoirenormantromorantin.com/crbst_12.html

Doc. 4—Le travail ouvrier

- Cela doit être fatiguant votre métier ?
- Pour sûr. Mais que voulez-vous, on s'y fait.
- Si vous tombez malade ?
- Oh, il faut espérer que non ! Qu'est-ce que je ferais avec le peu d'argent versé par la compagnie aux malades ? Il faudrait envoyer mes enfants mendier ! La retraite versée par le patron, c'est joli, mais il n'y a pas beaucoup d'ouvriers qui arrivent jusqu'à soixante ans avec des métiers pareils.

D'après J. Huret, *Enquête sur la question sociale en Europe*, Perrin, 1897

- 1°) **Doc. 1-** Quelle catégorie sociale les frères Normant ont-ils intégrée ?
- 2°) **Doc. 1 et 2-** Montrez que les frères Normant se sont enrichis.
- 3°) **Doc. 1-** Pourquoi peut-on dire que les frères Normant dominent la société ?
- 4°) **Doc. 3 et 4-** Quelle classe sociale se développe avec l'industrialisation ? Comment caractériser ses conditions de vie et de travail ?

