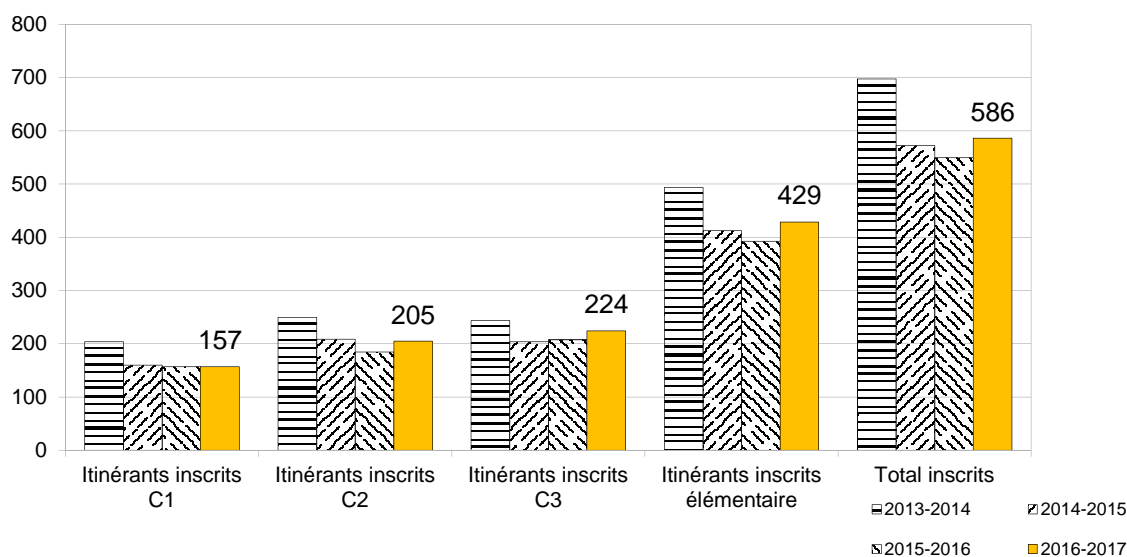


ANNEES	Nombre d'écoles ayant répondu à l'enquête	Nombre d'itinérants inscrits en primaire	Nombre d'itinérants entrant dans le second degré
2007-2008	361	544	
2008-2009	361	744	
2009-2010	422	668	
2010-2011	469	739	
2011-2012	352	663	
2012-2013	471	576	72
2013-2014	464	717	92
2014-2015	450	573	59
2015-2016	458	550	64
2016-2017	459	586	59

LOIRET : ITINERANTS INSCRITS



Itinérants inscrits : commentaire juin 2017

Depuis plusieurs années, les réunions partenariales annuelles pour chaque aire d'accueil sont mises en place. Elles permettent de définir les modalités de scolarisation inscrites sur une plaquette mise à disposition à l'accueil de chaque aire.

http://casnav.ac-orleans-tours.fr/les_eleves_issus_de_familles_itinerantes_et_de_voyageurs/les_dispositifs_departementaux/loiret/

Les démarches d'inscription et de réinscription sur l'ensemble des mairies sont facilitées tout en restant dans le droit commun afin que les enfants rentrent le plus rapidement possible à l'école.

Une procédure de suivi des inscriptions est mise en place en partenariat avec les collectivités territoriales, les gestionnaires et la coordinatrice.

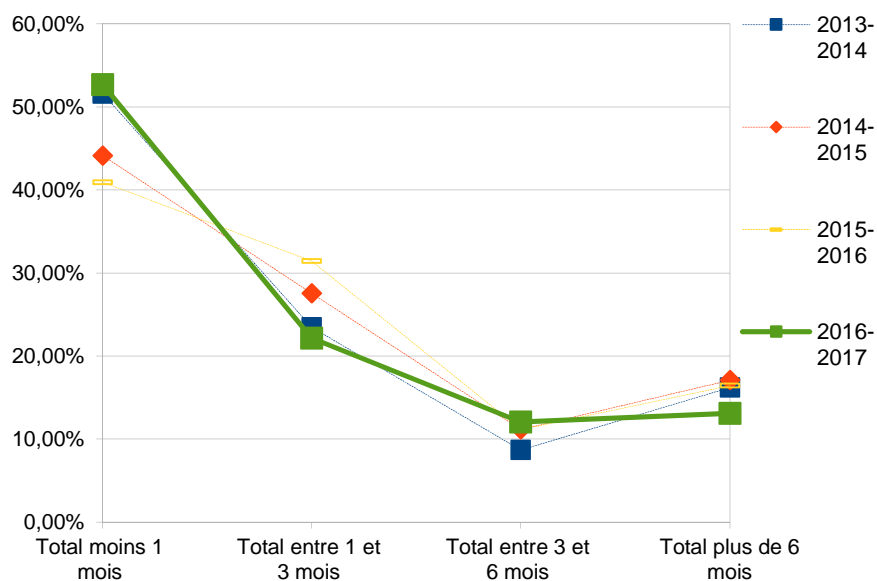
Lorsque ces accompagnements oraux et écrits ne sont pas efficaces, la mairie signale la situation au Directeur Académique.

Nous avons comptabilisé pour les aires d'accueil d'Orléans Métropole, La Ferté St Aubin et AME, Pithiviers-Malesherbes, Châteauneuf sur Loire, 49 enfants de 6 à 11 ans non-inscrits à l'école pour l'année scolaire 2016-2017.

Nous ne comptabilisons pas les enfants non-inscrits stationnant sur les terrains privés, sur des stationnements non autorisés ou sur les grands rassemblements. Nous n'avons pas d'information des aires de Gien, Briare.

En maternelle, le nombre d'inscriptions stagne. Des actions se mettent en place sur certaines aires d'accueil sans résultats spectaculaires en termes d'inscription mais elles permettent d'amener les parents à comprendre le rôle de l'école maternelle et à donner du sens aux apprentissages du cycle1 particulièrement pour la grande section.

LOIRET : Temps de présence

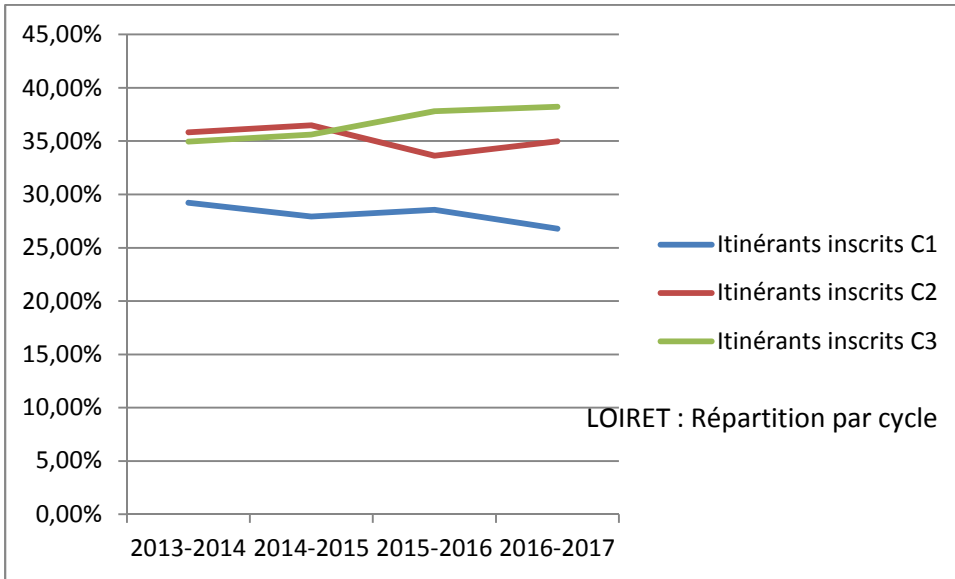


Temps de présence dans les écoles : commentaire juin 2017

Le nombre d'élèves d'élémentaire fréquentant l'école moins d'un mois est en augmentation. Nombreux sont ceux qui sont restés à l'école moins de 15 jours.

Les contrôles plus fréquents de la CAF cette année scolaire pourraient avoir entraîné ces inscriptions. D'où l'augmentation du nombre des inscrits cette année.

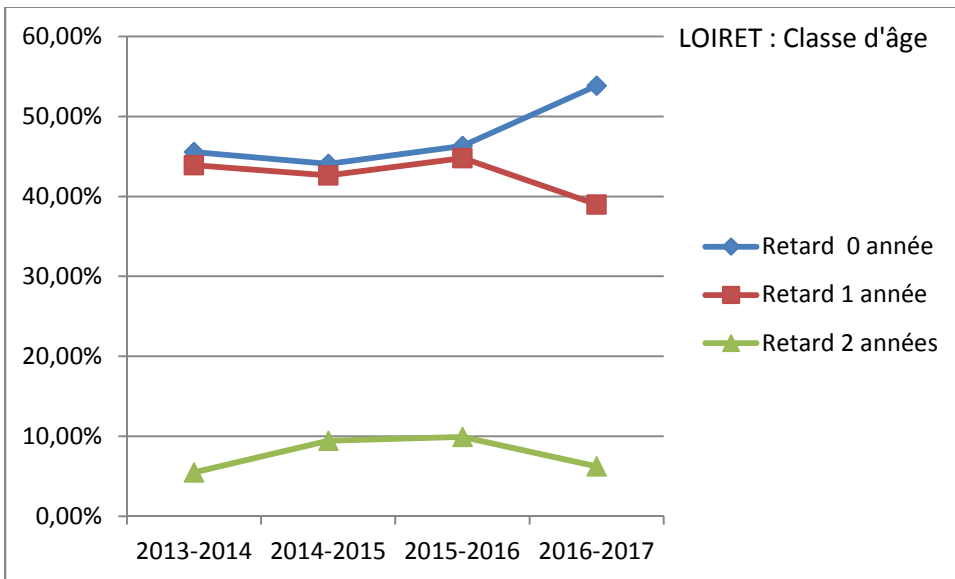
LOIRET : REPARTITION PAR CYCLE



Répartition par cycle : commentaire juin 2017

Afin de permettre les comparaisons avec les années précédentes le CE2 est comptabilisé dans le Cycle 3.

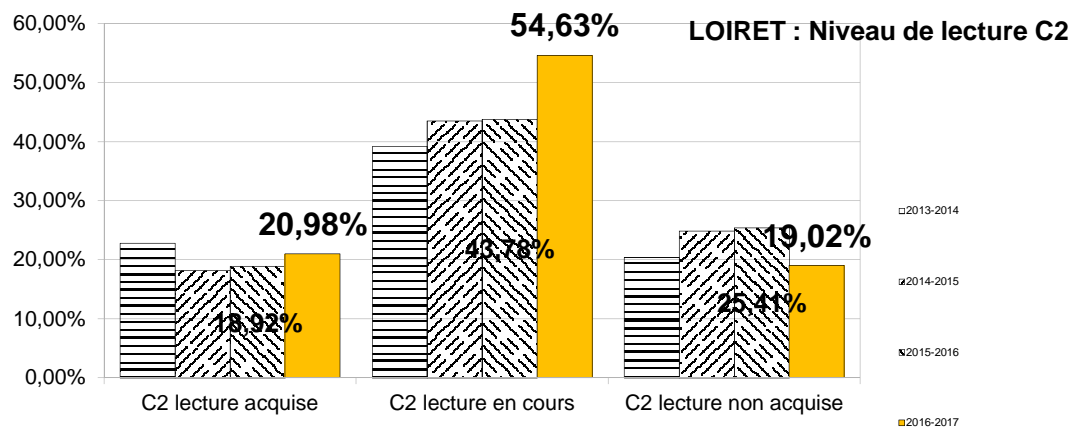
CLASSE D'AGE



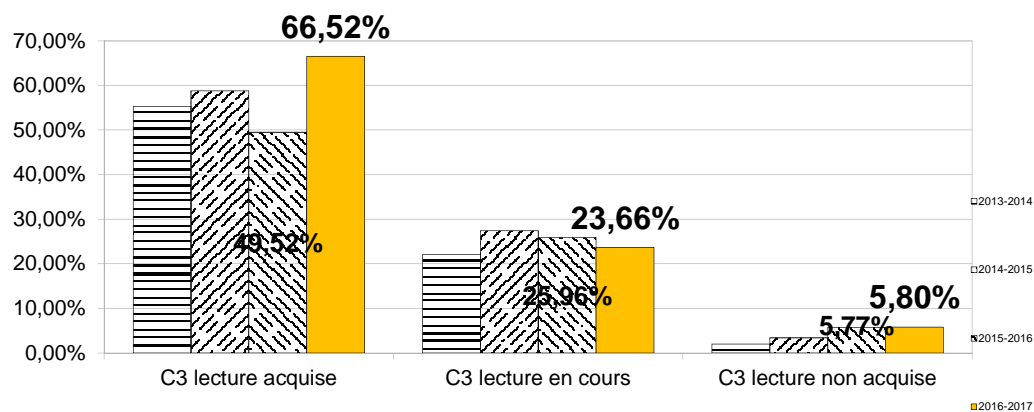
Classe d'âge : commentaire juin 2017

Une nette amélioration des inscriptions dans les classes d'âge.

NIVEAU DE LECTURE



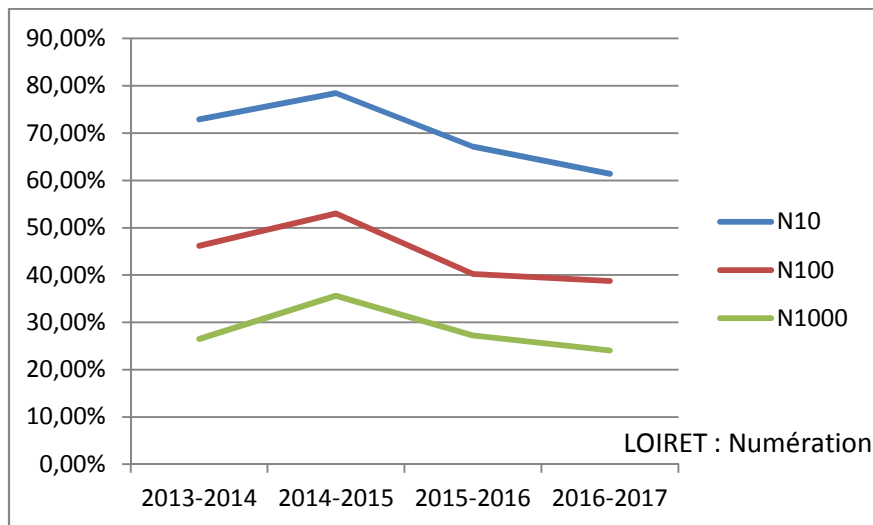
LOIRET : Niveau de lecture C3



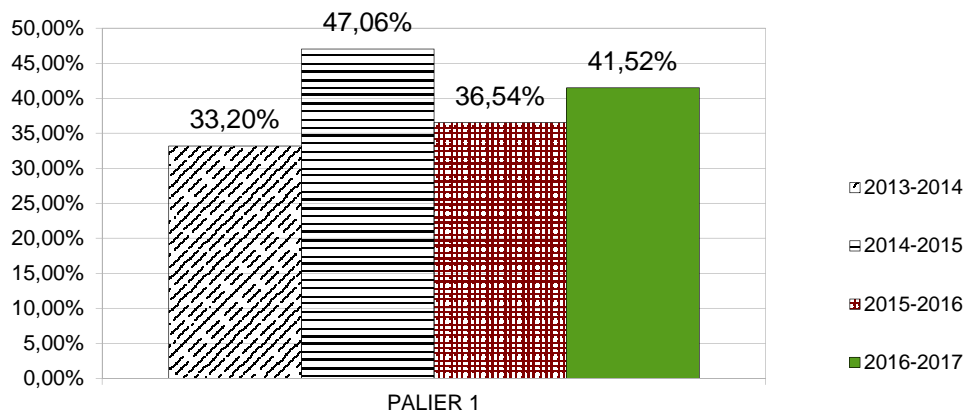
Niveau de lecture : commentaire juin 2017

Amélioration du niveau de lecture.

NUMERATION

**Numération : commentaire juin 2017**

L'accompagnement et le soutien en mathématiques sont encore à renforcer dans les écoles. La priorité étant encore le plus souvent donnée à la lecture. La mise en place d'ateliers mathématiques pour toute la classe a été expérimentée avec succès. La démarche est à développer.

LOIRET : paliers 1**Palier 1 : commentaire juin 2017**

Le pourcentage est calculé sur le nombre d'inscrits C3 et le nombre de paliers acquis tous âges confondus.

Ces résultats sont certainement un peu en dessous de la réalité car des élèves ayant acquis les compétences du palier 1 n'ont pas été évalués pendant leur séjour.

De nombreux enseignant(e)s ne valident pas les compétences au fur et à mesure des apprentissages et l'utilisation du cahier de réussites et de progrès n'est pas encore courante. Il sera nécessaire de travailler avec les enseignants pour faire évoluer cette pratique.