

Quelles sont mes missions définies en partenariat avec le-les enseignants ?

Assurer les conditions optimales de confort et déplacements

Ce que je fais	oui	non	Comment j'aide, à quel moment
J'assure la sécurité de l'élève lors des déplacements. (piscine, sorties...)			
J'aide l'élève lors des déplacements dans l'établissement.			
Je participe aux soins d'hygiène			
J'aide à l'habillage/déshabillage de l'élève.			
J'aide à l'installation en classe			
J'aide au repas.			
Je participe aux récréations			

Assurer les conditions optimales d'apprentissage

Ce que je fais	oui	non	Comment j'aide, à quel moment
J'aide l'élève dans la gestion du matériel scolaire dont il a besoin			
Je copie les leçons, les devoirs			
Je lis les textes, les questions uniquement quand ils sont longs			
Je lis tout ce qui est écrit			
Ce que je fais	oui	non	Comment j'aide, à quel moment
Je redonne les consignes			
J'écris sous la dictée les réponses			

J'aide à s'orienter sur la page			
J'encourage à demander de l'aide			
J'encourage à faire des activités avec les autres élèves en classe.			
J'encourage à utiliser des aides (sous mains, répertoire, affiches)			
J'encourage à prendre la parole.			
J'accompagne l'élève pour qu'il mène son activité à terme.			
J'aide à recentrer l'attention.			
Je sais où je dois me placer dans la classe (en accord avec l'enseignant)			
Je sais comment adapter les supports (photocopies A3, agrandir les caractères...(en accord avec l'enseignant-e : on peut faire un liste des adaptations nécessaires.)			

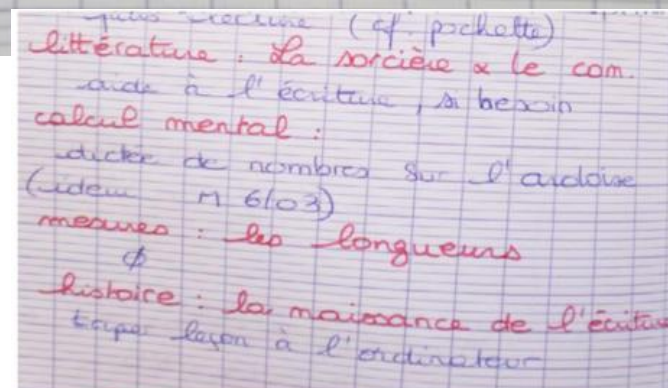
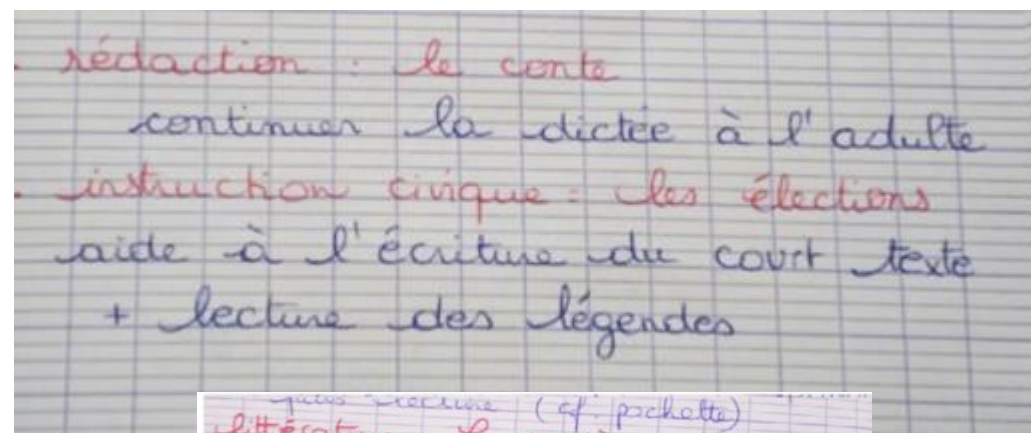
Exemple des rôles entre enseignant et AESH

Actions	Enseignant-e	AESH
Répéter les consignes	X	X
Inciter à prendre la parole	X Si l'AESH sait que l'élève sait...	X
Recadrer / remobiliser / recentrer l'attention	X Si l'élève ne commence pas l'activité : « As-tu besoin que ... »	X
Encourager, féliciter	X	X
Faire corriger		X <ul style="list-style-type: none"> ▪ Convenir d'un signe avec l'enseignant pour la correction ▪ Certaines activités ont besoin d'être « corrigées à chaud » (→geste graphique) sous la responsabilité de l'enseignant
Adapter les supports	X	X
Donner les consignes	X	X en situation de différenciation pédagogique, en travail de groupe
Reformuler les consignes	X	
Réexpliquer la notion	X	
Accompagner un élève en dehors de la classe lors d'une crise		X toujours porte ouverte, sous le regard de l'enseignant-e ; AESH jamais seul avec l'enfant
Construire des outils d'aide	X	
Faire verbaliser l'élève sur ses difficultés	X	X « Pourquoi tu n'y arrives pas ? Qu'est-ce qui te gêne ? » Note dans un carnet pour faire le point ensuite avec l'enseignant-e
Adapter le travail	X	
Contribuer à l'acceptation de se tromper	X	X message clair au niveau des parents : non pas fait avec l'aide de l'AESH mais les erreurs restent apparentes (rôle d'observation)→ nécessité que l'enseignant sache ce que l'enfant sait faire seul ou non
Aider à la mobilité	X	X
Aider à la relation avec les autres élèves	X	X

		Lors de la récréation, des travaux en groupe
Valoriser le travail	X	X
Observer les procédures de réalisations de l'élève	X	X A l'aide d'un cahier de notes, rendre compte des procédures mises en place, de l'utilisation ou non des outils
Faire le bilan avec les parents	X	X participation mais jamais seul
Evaluer le travail	X	
Définir les modalités d'installation des élèves (entrée en classe, installation...)	X	
Anticiper la gestion des comportements difficiles	X	X rôle important car à proximité de l'élève
Aider l'élève à exprimer ses émotions et à les manifester de façon appropriée	X	X notamment si mise en place de pictogrammes pour la communication.

Point important pour un partenariat réussi :

- Soigner l'accueil
- Préparer l'arrivée de l'AESH :
 - un espace pour poser ses affaires ? (téléphone portable hors de portée ...)
 - organiser son travail (découper, aménager...)
- sa place aux ESS, lors des conseils des maîtres
- les rôles et les missions cadrés : enseignants / AESH / parents



Grille pour finaliser un partenariat enseignant-e-s / AESH , via un carnet de liaison

Difficultés rencontrées	Aménagements pédagogiques : enseignant-e	Rôle de l'AESH
Lecture	<ul style="list-style-type: none"> ▪ Agrandir et aérer le support, utiliser une règle de lecture ▪ Réduire le texte en résumant des parties ou laisser plus de temps ▪ Rappeler et lire les questions avant le texte ▪ Permettre l'utilisation des surligneurs ▪ Faire identifier les questions, rappeler les questions ▪ Aider à surligner question/réponse de la même couleur 	
Expression écrite	<ul style="list-style-type: none"> ▪ Aider à mettre en mots ▪ Relire une phrase avec une mauvaise syntaxe et proposer plusieurs choix (justes ou non) ▪ Diminuer la quantité d'écrit ▪ Accepter les ratures ▪ Ne pas tenir compte de l'orthographe 	
Autres exercices de français	<ul style="list-style-type: none"> ▪ Réduire la longueur des exercices ▪ Permettre l'utilisation d'outils : règles de grammaire, carnet de vocabulaire ▪ Accepter des réponses brèves ▪ Donner la photocopie des leçons sur un support aéré ▪ Favoriser l'oral 	
Copie, prise de notes	<ul style="list-style-type: none"> ▪ Donner la photocopie des cours ▪ Accepter l'utilisation du clavier ▪ Ne pas faire copier les consignes ou les énoncés ▪ Pour faciliter la copie, utiliser un modèle sur le bureau, des caches ▪ Mettre au point des abréviations. 	
Evaluations	<ul style="list-style-type: none"> ▪ Changer le barème, réduire les nombres d'exercices ▪ Evaluer à l'oral, proposer des QCM ▪ Ne pas sanctionner l'orthographe, si ce n'est pas évalué. ▪ Orthographe : se fixer des objectifs raisonnables et individualisés, ▪ Proposer des relectures ciblées, proposer un 	

	<p>pourcentage de mots justes</p> <ul style="list-style-type: none"> ▪ Les cahiers de leçons peuvent être laissés à disposition. ▪ L'encourager à sauter des questions quand il ne sait pas répondre. 	
Compréhension des consignes	<ul style="list-style-type: none"> ▪ Fractionner les consignes ▪ Donner un exemple pour aider à commencer 	
Organisation	<ul style="list-style-type: none"> ▪ Rappeler systématiquement ce qui a été fait lors du dernier cours ▪ Placer l'élève devant, au centre du tableau ▪ Contrôler le cahier de texte quotidiennement, mettre en place un tuteur ▪ Utiliser des couleurs par matière (les mêmes sur plusieurs années) pour les protège-cahiers et l'emploi du temps ▪ N'accepter que le strict nécessaire sur le bureau 	
Mathématiques	<ul style="list-style-type: none"> ▪ Mettre en évidence la colonne des unités, dizaines... par des couleurs ▪ Laisser la frise numérique (aide-mémoire) ▪ Valoriser le calcul mental, ou le calcul approché ▪ Donner les opérations posées, aérées ▪ Fournir les tables de multiplication voire permettre l'utilisation de la machine à calculer ▪ Lire le problème ▪ Schématiser ou faire oraliser « l'histoire » racontée ▪ Etre bienveillant-e ▪ Simplifier les figures ▪ Permettre l'utilisation des logiciels de géométrie 	