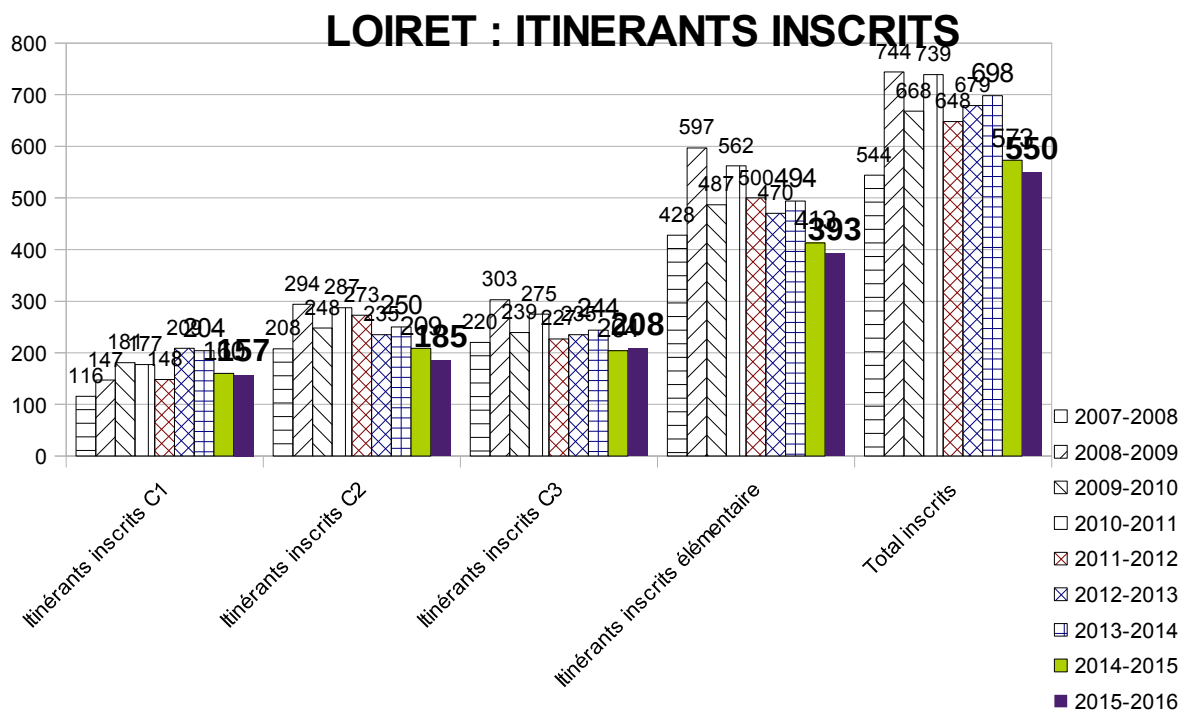


ANNEES	Nombre d'écoles ayant répondu à l'enquête	Nombre d'itinérants inscrits	Nombre d'itinérants sortant de l'école primaire
2007-2008	361	544	
2008-2009	361	744	
2009-2010	422	668	
2010-2011	469	739	
2011-2012	352	663	
2012-2013	471	576	72
2013-2014	464	717	92
2014-2015	450	573	59
2015-2016	458	550	64



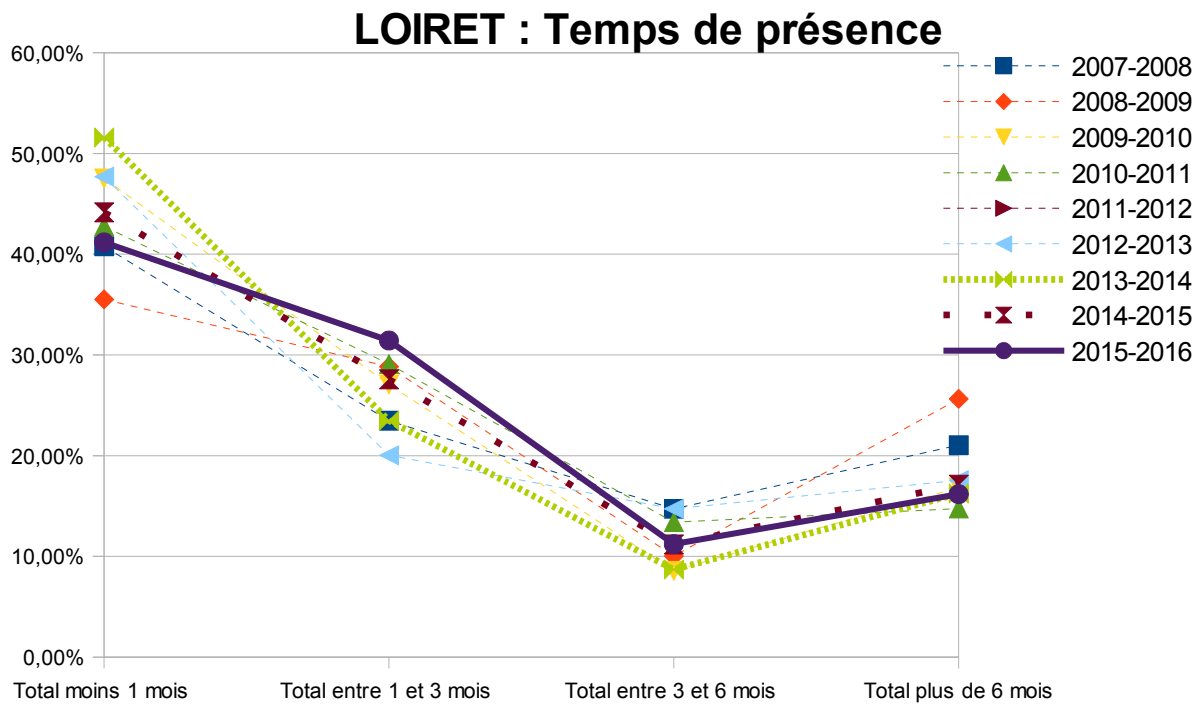
Commentaire inscription

Depuis plusieurs années, les démarches d'inscription et de ré-inscription sur l'ensemble des mairies sont facilitées tout en restant dans le droit commun afin que les enfants soient le plus rapidement possible à l'école.

Une procédure de suivi des inscriptions est mise en place en partenariat avec les collectivités territoriales, les gestionnaires et la coordinatrice.

Il existe des enfants dans le département qui ne sont pas inscrits dans les écoles. Nous ne comptabilisons et signalons que ceux qui sont sur les aires d'accueil avec lesquelles nous travaillons.

Pour 2015-2016 : Le nombre d'inscrits continue à baisser. Nous observons que certaines familles sont résistantes à l'école malgré l'accompagnement mis en place. Nous pouvons faire un lien avec les attentats.



Commentaire temps de présence

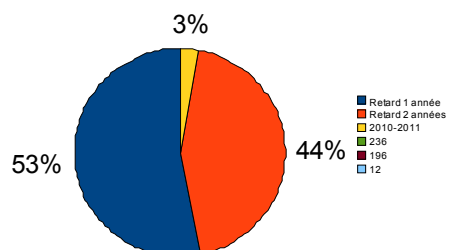
Depuis de nombreuses années, plus de 2/3 des élèves itinérants restent moins de 3 mois dans une école du Loiret.

Ce constat s'explique par le nombre de grands rassemblements en début d'année scolaire et celui de Nevoy au deuxième trimestre.

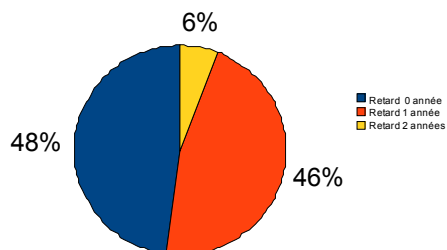
Pour 2015-2016 : nous observons, comme l'an passé, une baisse du nombre d'élèves inscrits moins d'un mois. Celle-ci provient en partie de la non-scolarisation des enfants de plusieurs grands rassemblements mais aussi d'un stationnement plus long sur les aires d'accueil.

LOIRET : INSCRIPTIONS PAR CLASSE D'AGE

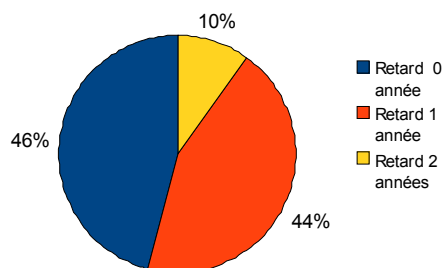
LOIRET : Inscriptions classe d'âge 2012-2013



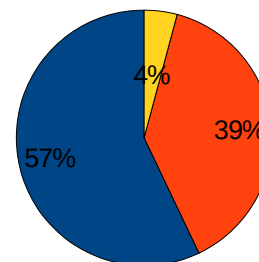
LOIRET : Inscriptions classe d'âge 2013-2014



LOIRET : Inscriptions classe d'âge 2014-2015



LOIRET : Inscriptions classe d'âge 2015-2016

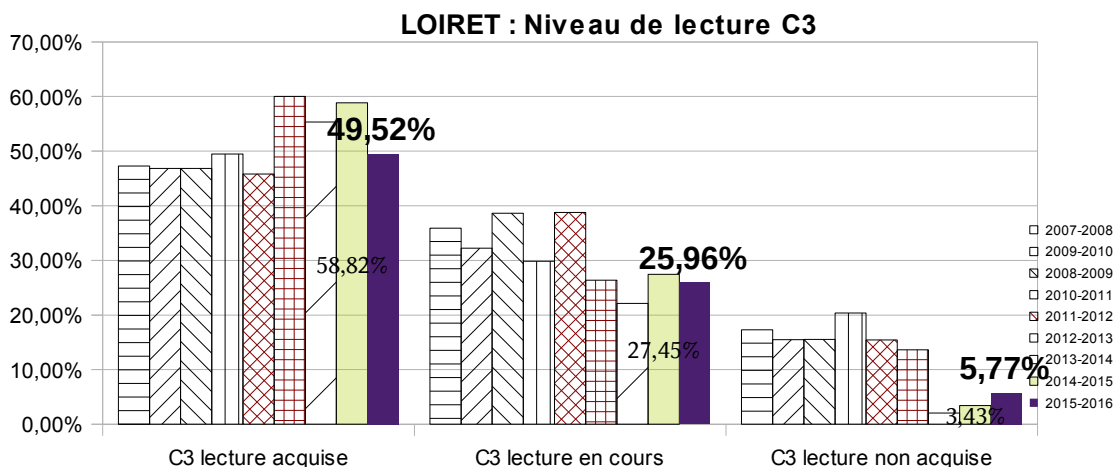
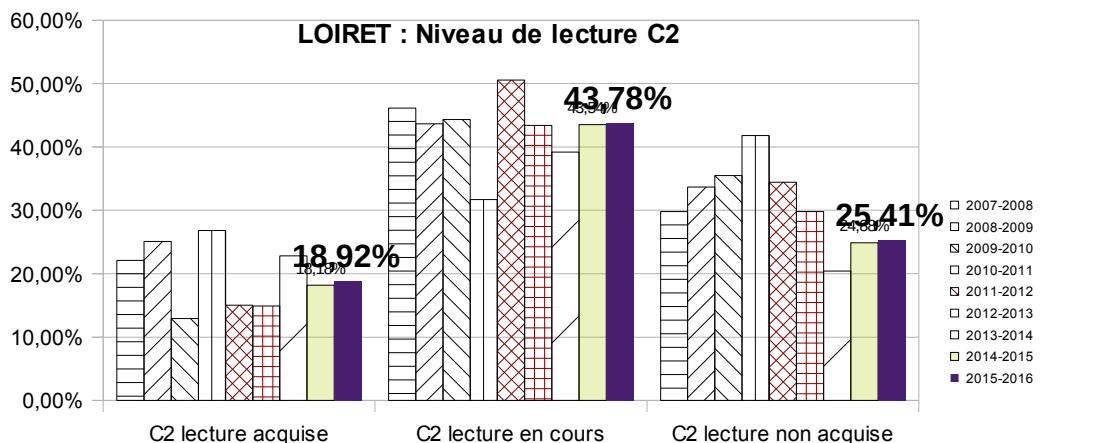


Commentaire classe d'âge

Les élèves itinérants doivent être inscrits en priorité dans leur classe d'âge.

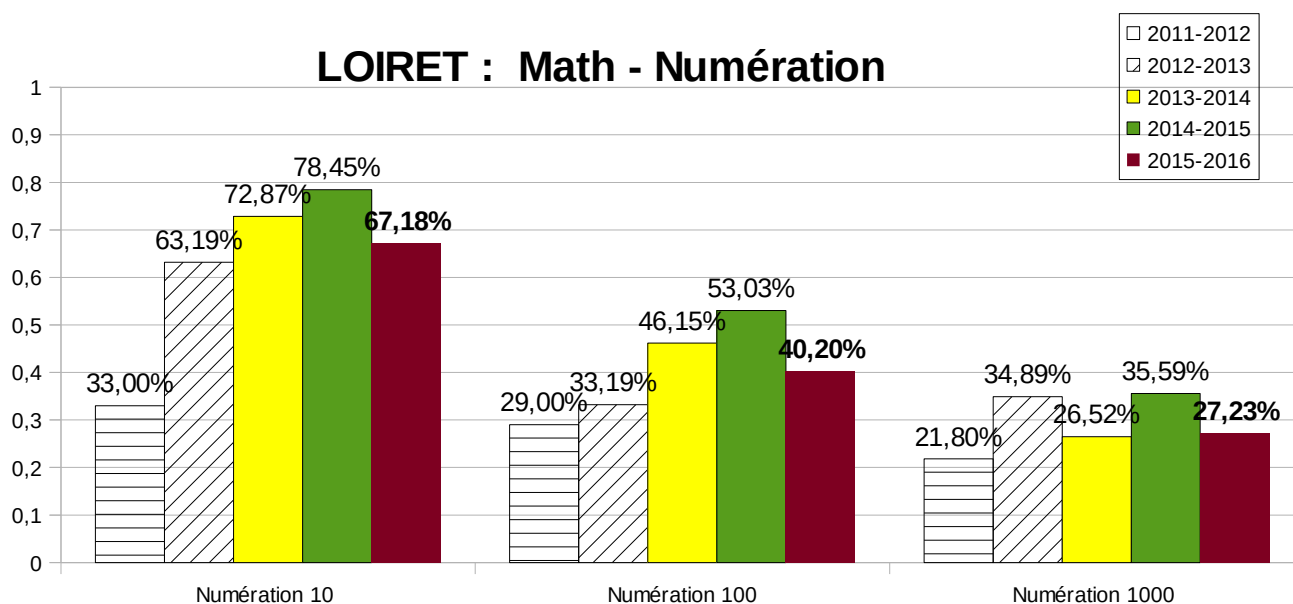
Pour 2015-2016 : Nous observons une amélioration du nombre d'enfants inscrits dans leur classe d'âge.

Commentaire niveau de lecture



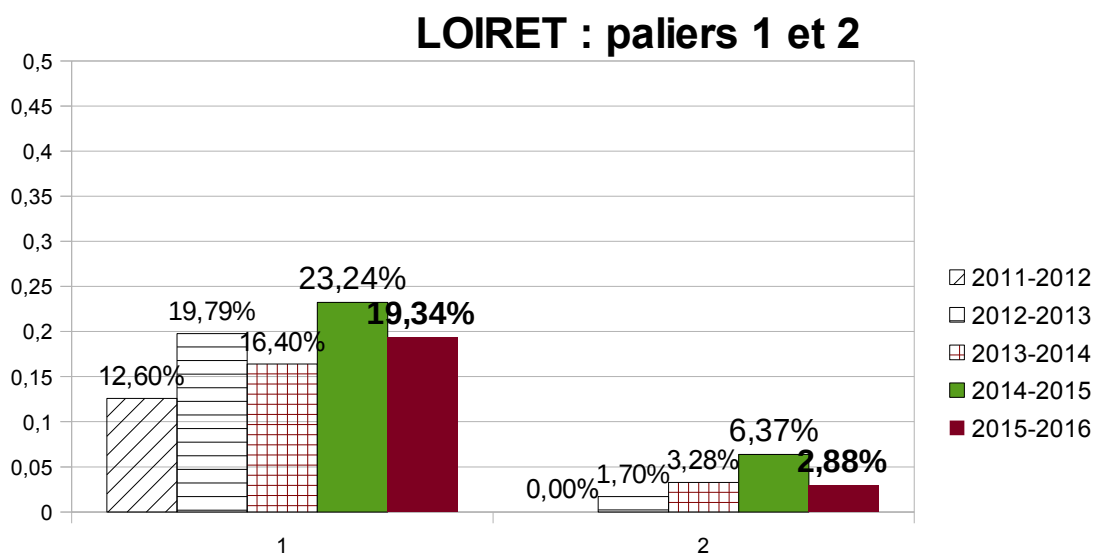
Le nombre d'élèves n'ayant pas acquis la lecture en C2 peut s'expliquer par une évaluation du niveau d'une partie de ces élèves en début d'année scolaire.

Pour 2015-2016 : Les résultats en C3 ne sont pas satisfaisants. Nous constatons que de nombreux enseignants ne peuvent répondre à la partie qualitative de l'enquête.



Commentaire niveau de numération

En 2014-2015 : Le niveau en numération est en baisse. Nous constatons que de nombreux enseignants ne peuvent répondre à la partie qualitative de l'enquête.



Commentaire paliers 1 et 2 :

Ces résultats sont à prendre avec précaution car de nombreux enfants ne se présentent pas dans les écoles avec un livret de compétences et de suivi renseigné. De plus, il est difficile pour les enseignants de valider des compétences quand les élèves restent peu de temps notamment en début d'année.

Pour 2015-2016 : Le nombre de palier 1 et 2 validés est en baisse. Nous ne pouvons déterminer si cette baisse est due à une baisse de niveau scolaire des élèves itinérants ou à un déficit d'évaluation dans les écoles.