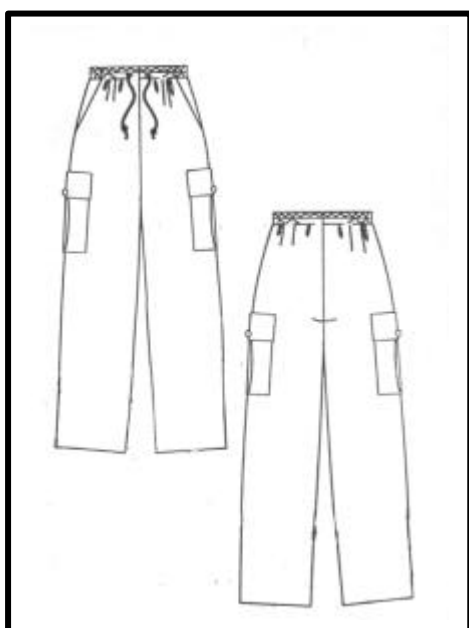


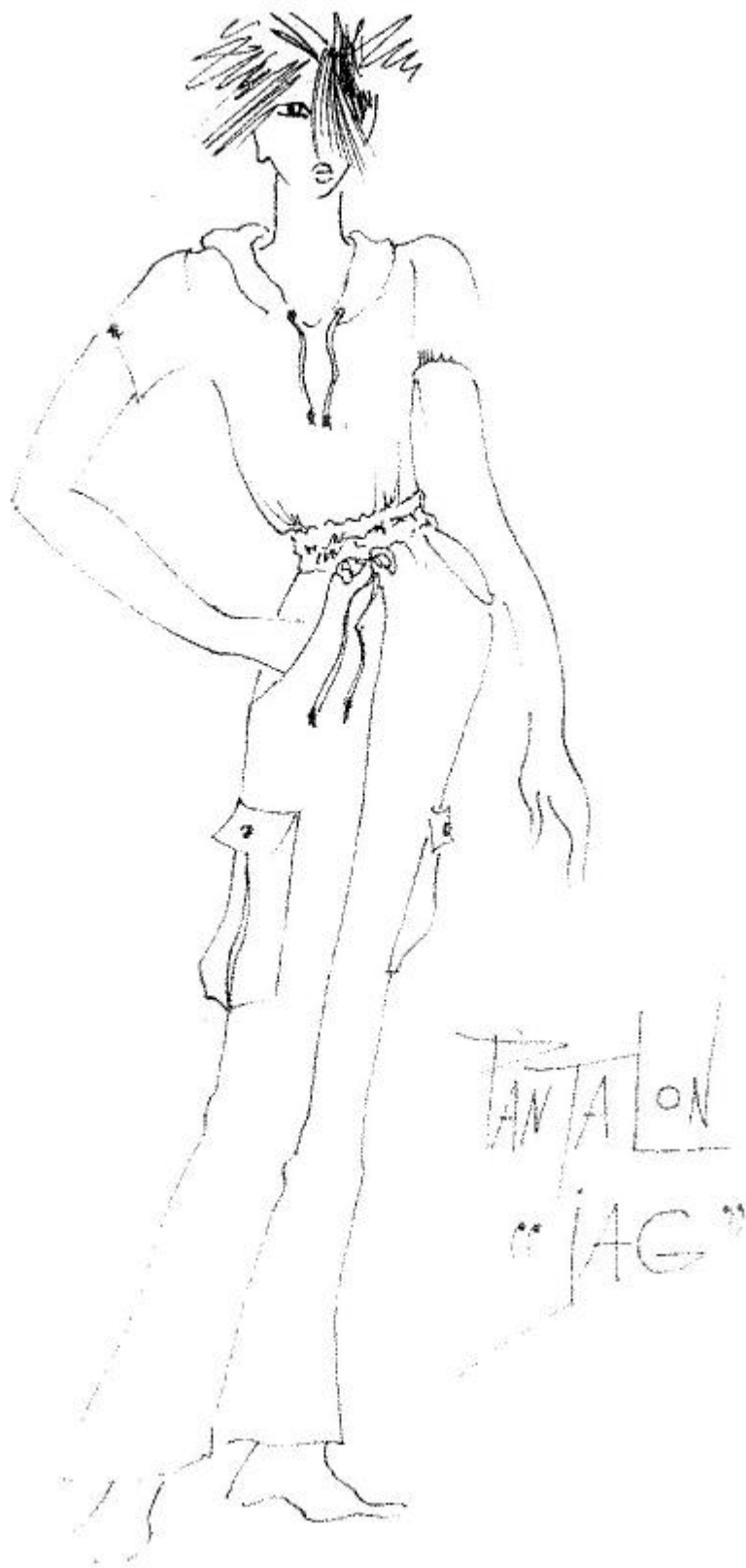
DOSSIER TECHNIQUE

PANTALON « JAG »

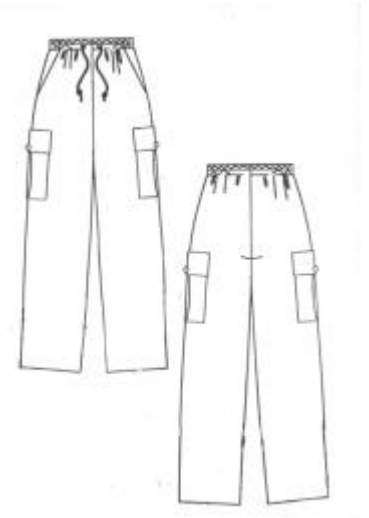


SOMMAIRE

Contenu	Ref : document	Ref : dessin	Format	Feuille
- Sommaire	Somtech.doc		A4	1/7
- Figurine	Fig.jpg		A4	2/7
- Cahier des charges	Cdc.doc		A4	3/7
- Dessin d'ensemble		DTJAG.des	A3	4/7
- Détail poche		DTPOCJAG.des	A3	5/7
- Nomenclature		Nomjag.des	A4	6/7
- Gamme	Gamme.doc		A4	7/7



PANTALON 'JAG'



CAHIER DES CHARGES

DEMANDEUR : Lycée professionnel

CARACTERISTIQUES :- Pantalon ample

- Taille resserrée par 2 rangées d'élastiques
- Lien de serrage à la taille
- Poches italiennes
- Poches à pli creux et rabats plaquées sur le côté de jambe
- Rabats de poche maintenus par un bouton
- Bas de jambe terminé par un ourlet

FONCTION D'USAGE : Complément d'un pull ou d'un chemisier

TAILLE : T : 38n T: 40n

STYLE : Jeune , décontracté

GRADE DE QUALITE : Boutique

FONCTION TECHNIQUE :

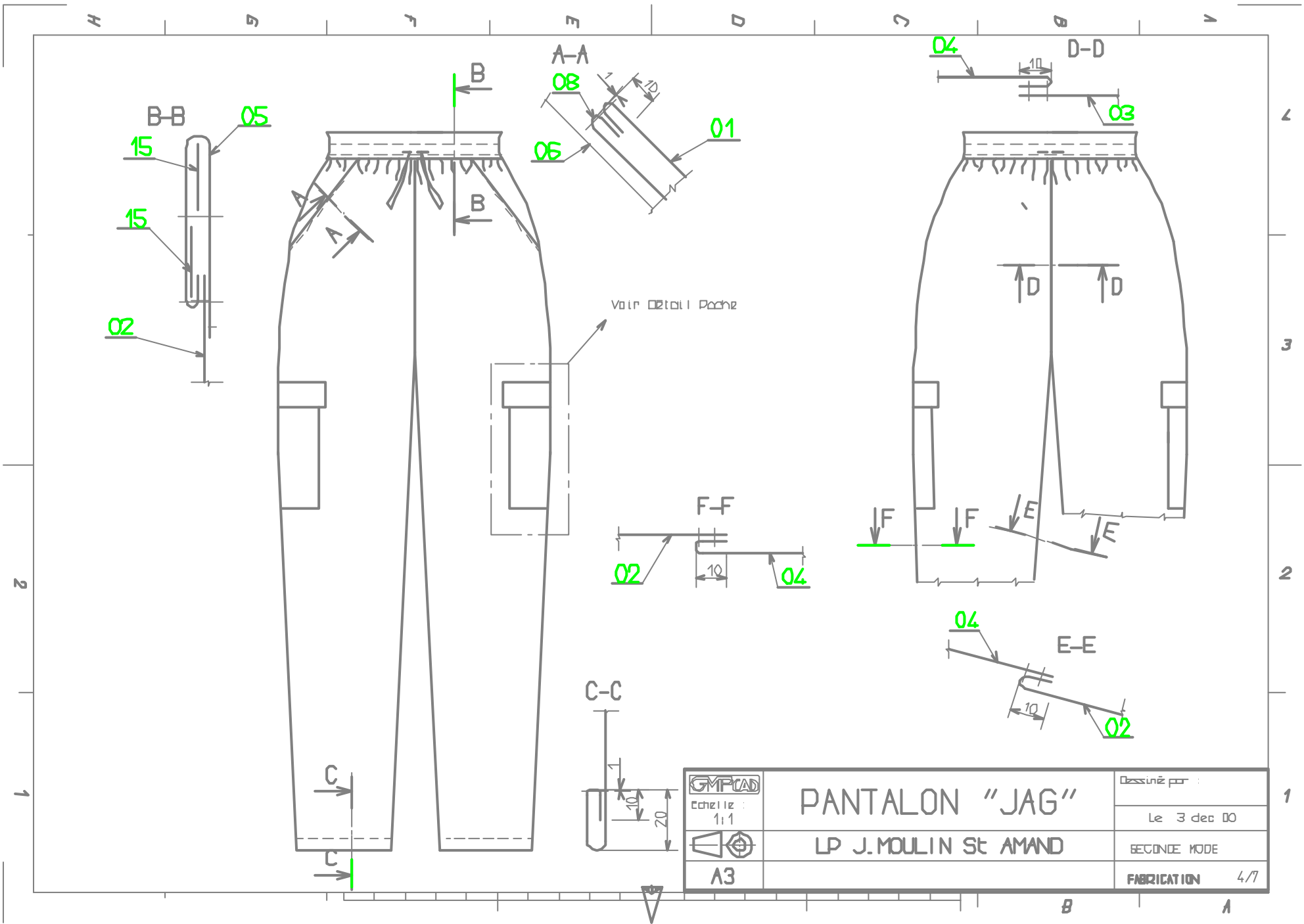
- Types d'utilisateurs : jeune fille
- Saison : Printemps- Eté
- Tissu : Lin
- Fournitures : Elastique
Boutons
Fil

CONTRAINTES TECHNIQUES :

- Fabrication: unitaire
- Matériels : MCI
Surjeteuse raseuse 3 fils point 301
Table chauffante aspirante point 504
- Aiguille : n° 90

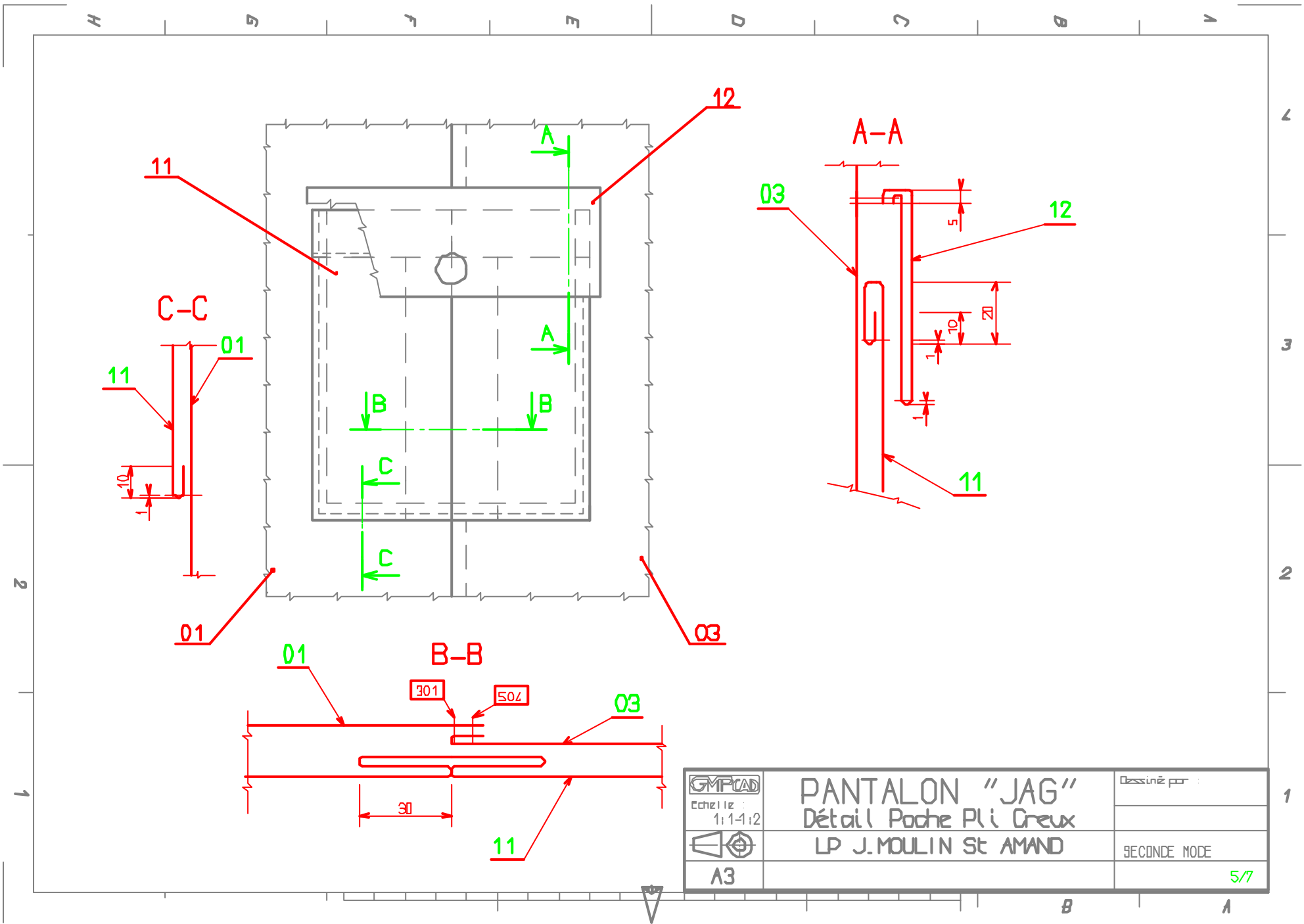
CONDITIONNEMENT DU PRODUIT : sur cintre pince

PRIX DE REVIENT DU PRODUIT : 100 Fr maximum



Voir Detail poche

 Echelle : 1:1	<h1>PANTALON "JAG"</h1>		Dessiné par :	
	LP J. MOULIN St AMAND		Le 3 dec 00	
	A3		SECONDE MODE	
	FABRICATION		4/7	



GMP/CAD

chez le
1:1-1:2



A3

PANTALON "JAG"
Détail Poche Pl i Creux
LP J. MOULIN ST AMAND

Dessiné par :

SECONDE NODE

5/7

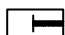
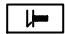
Repère	Désignation	Nb	Matériau	Traitement / Référence
01	Jambe devant droit	1	LLn	
02	Jambe devant gauche	1		
03	Jambe dos droit	1		
04	Jambe dos gauche	1		
05	Ceinture	1		
06	Contre-côté droit	1		
07	Contre-côté gauche	1		
08	Fond de poche droit	1		
08	Fond de poche gauche	1		
10	Poche pli creux droite	1		
11	Poche pli creux gauche	1		
12	Rabats	2		
13	Renfort rabats	2	Coton	Thermocollant
14	Lien de serrage	1		
15	Elastique	2		
16	Boutons	2		
17	FLI			


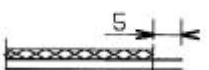
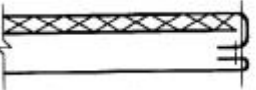
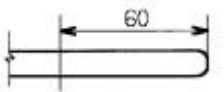

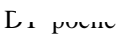
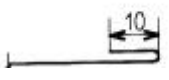
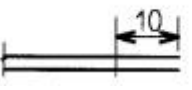
 Echelle : 1:1 	<h1>PANTALON "JAG"</h1> <h2>LP J. MOULIN ST AMAND</h2>	Dessiné par : DIAT	1
		Le 22 nov 00	
A4		SECONDE MODE	
		FABRICATION	5/7

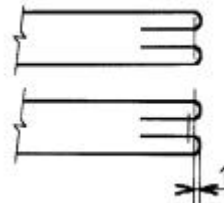

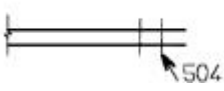
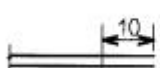

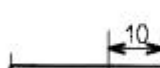
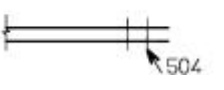
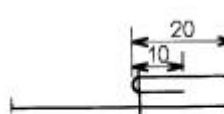

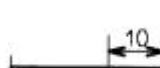



Section et classe : SECONDE MODE Nom :	DOCUMENT DE TRAVAIL	N° Date : 2 ^{ème} trimestre
Produit : PANTALON « JAG »	Référence :	Mode de lancement : à l'unité
	Quantité : 13	Travail : à la pièce entière

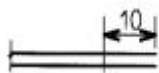
CONDITIONS TECHNOLOGIQUES

Matière d'oeuvre	Machine	Type de point	Nombre pts/10 mm	Equipement	Outillage divers	Temps
Toile de lin		301	5	Guide margeur	Ciseaux Réglet Epingles Aiguille Dé	Alloué : Passé : Préparation : Exécution :
		504				
		107				

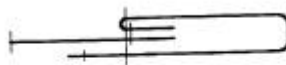
N°	Opérations	Schémas	Directives C
01	<u>Thermocoller</u> rabats		
02	<u>Assembler</u> rabats		
03	<u>Cranter Retourner Repasser</u>		
04	<u>Surpiquer</u> rabats		
05	<u>Exécuter</u> boutonnères		D'après pointages
06	<u>Assembler</u> pli creux poche		Jusqu'au pointage
07	<u>Repasser</u> pli		
08	<u>Ourler</u> haut de poche		
09	<u>Préformer</u> pourtour poche		
10	<u>Assembler</u> fond de poche sur jambe devant		

11	Retourner Repasser		
12	<u>Surpiquer</u> ouverture poche		
13	<u>Assembler</u> contre côté devant sur fond de poche		
14	<u>Surjeter</u> sac de poche		
15	<u>Maintenir</u> fond de poche sur ligne de côté et ligne de taille		
16	<u>Assembler</u> côté jambe devant et côté jambe dos		
17	Surjeter		
18	Repasser		
19	<u>Plaquer</u> poche	DT Poche	Suivant pointages
20	<u>Plaquer</u> rabat	DT Poche	Suivant pointages
21	<u>Surpiquer</u> haut de rabat	DT Poche	
22	<u>Assembler</u> entrejambe devant et dos		
23	<u>Surjeter</u>		
24	<u>Repasser</u>		
25	<u>Assembler</u> fourche	Idem 22	
26	<u>Surjeter</u>	Idem23	
27	<u>Repasser</u>		
28	<u>Ourler</u> bas de jambe		
29	<u>Surfiler</u> bas de ceinture		
30	<u>Exécuter</u> boutonnière sur ceinture		Suivant pointages
31	<u>Assembler</u> milieu dos ceinture		
32	<u>Repasser</u> ceinture		

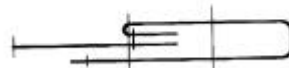
33 **Assembler** ceinture sur taille



34 **Rabattre** ceinture



35 **Surpiquer** ceinture

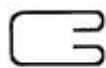


36 **Insérer** élastique dans coulisse

37 **Assembler** élastique

38 **Fermer** « ouverture ceinture »

39 **Préformer** lien de taille



40 **Surpiquer** lien



41 **Insérer** lien dans 1^{ère} coulisse

42 **Contrôler**

43 **Repasser**