

Chiffres significatifs	3
-------------------------------	----------

Orientation juin 2008

Fin de 6^{ème}

Passage 6 ^{ème} en 5 ^{ème}	4
Redoublement 6 ^{ème}	5
Graphes	6

Fin de 4^{ème}

Passage 4 ^{ème} en 3 ^{ème}	8
Redoublement 4 ^{ème}	9
Orientation conseillée vers 3 ^{ème} Parcours dérogatoire & 3 DP 6	10
Graphes	11

Fin de 3^{ème}

Passage 3 ^{ème} en 2 ^{nde} G&T	13
Redoublement 3 ^{ème}	14
Passage 3 ^{ème} en 2 ^{nde} PRO	15
Graphes	16
	17

Fin de 3^{ème} Parcours Dérog.	21
---	-----------

Fin de 3^{ème} DP 6 heures	22
---	-----------

Fin de 2^{nde} G&T	23
---------------------------------------	-----------

Passage 2 ^{nde} G&T en 1 ^{ère}	24
Redoublement 2 ^{nde} G&T	25
Graphes	26

Appels	29
---------------	-----------

Affectation juin-septembre 2008

Lycées professionnels

4 ^{ème} T & 3 ^{ème} T agricoles, 3 ^{ème} DP 6H	32
2 ^{nde} PRO (Bac Pro 3 ans et BEP)	33
1CAP2	36
Attractivité BEP/CAP	37



Chiffres significatifs (%)

Niveaux	Décisions	Cher				Académie	
		2008		2008	2007	2008	2007
		-	+				
6ème	Redoublement 5ème	0,0	9,5	3,7	5,6	3,8	4,9
		100,0	90,5	96,7	94,4	96,2	95,1
4ème	Redoublement 3ème	0,0	11,5	2,6	4,9	3,47	4,2
		100,0	88,5	97,4	95,1	96,53	95,8
3ème	Redoublement 2nde GT 2nde PRO 1CAP2 Apprentissage dem. Autres	0,0	8,6	3,1	3,4	3,1	3,6
		43,5	76,0	65,6	58,7	62,2	59,5
		23,3	56,5	31,3	37,9	34,7	36,9
2nde	Redoublement*	3,9	15,6	10,7	11,3	10,7	11,7
	1ère générale	39,2	75,5	59,3	57,7	59,5	58,0
	L	0,0	17,7	9,4	8,7	9,4	9,3
	ES	0,0	25,7	19,9	17,3	18,7	17,6
	S	20,6	39,2	30,0	31,7	31,4	31,2
	1ère technologique	3,2	49,0	22,6	23,6	22,7	22,5
	STI	0,0	45,1	4,7	4,9	5,6	5,9
	STL	0,0	21,6	3,2	3,9	1,8	1,9
	ST2S	0,0	11,0	2,0	2,3	1,9	2,0
	STG	0,8	26,5	12,4	12,0	13,1	12,5
	STAET	0,0	2,0	0,3	0,5	0,2	0,2
	1ère spécifique	0,0	9,0	1,7	2,1	0,7	0,7
	Orientation Conseillée*	4,9	7,8	5,6	5,4	6,4	7,1

* Le non passage en première (redoublement+Orientation Conseillée) atteint 16,3% en 2008 (16,7% en 2007). Les taux de redoublements poursuivent la tendance à la baisse observée depuis 2007. Pour la première fois depuis 6 ans, les taux de redoublements en 6^{ème} et 4^{ème} sont en deçà des taux académiques.

Passage 6^{ème} en 5^{ème}

Établissements	juin 2008			juin 2007	juin 2006	juin 2005	juin 2004	juin 2003
	eff total	eff 5 ^{ème}	%	%	%	%	%	%
G. Sand AVORD	89	89	100,0	97,9	96,8	92,3	96,6	92,8
J. Renoir BGES	155	154	99,4	93,5	96,3	89,9	87,6	90,5
J. Verne BGES	80	78	97,5	91,5	97,6	91,5	95,7	90,2
Le Grand Meaulnes BGES	124	120	96,8	91,5	83,8	90,3	86,1	85,9
Littré BGES	175	160	91,4	97,2	92,3	96,6	90,9	88,8
St Exupéry BGES	161	154	95,7	95,4	91,8	93,8	95,1	96,0
V. Hugo BGES	130	123	94,6	89,6	88,3	86,2	87,6	83,3
B-Sully HENRICHEMONT	100	93	93,0	86,2	89,2	85,8	88,2	88,1
Cl. Debussy LA GUERCHE	88	83	94,3	95,6	90,2	96,5	87,0	91,3
J. Dumas NERONDES	63	57	90,5	88,5	91,8	89,1	94,0	95,3
L. Armand St DOULCHARD	162	154	95,1	92,2	90,1	96,0	89,9	91,2
Voltaire St FLORENT	145	140	96,6	97,4	92,4	88,8	93,1	96,1
J. Rostand St GERMAIN	117	114	97,4	97,2	94,9	98,3	96,4	96,9
R. M. du Gard SANCERGUES	71	68	95,8	100,0	95,5	92,1	90,7	90,8
H. Balzac SANCERRE	111	109	98,2	96,0	87,9	92,5	95,4	93,1
Bassin Bourges	1771	1696	95,8	94,0	91,5	92,2	91,3	91,2
G. Philippe AUBIGNY	151	146	96,7	94,4	91,0	94,2	92,6	87,6
I. Joliot-Curie MEHUN	131	130	99,2	92,7	90,4	92,3	92,1	85,8
A. Camus VIERZON	148	145	98,0	98,1	84,6	89,3	86,2	90,0
F. Léger VIERZON	148	148	100,0	98,1	95,7	95,0	88,2	78,2
E. Vaillant VIERZON	124	122	98,4	92,0	90,8	92,0	88,0	91,4
Bassin Vierzon	702	691	98,4	95,4	90,6	92,7	89,4	86,3
A. Meillet CHATEAUMEILLANT	64	61	95,3	92,3	94,2	93,9	92,2	92,9
Le Colombier DUN	90	83	92,2	96,6	92,5	85,0	85,0	89,8
F. le Champi LE CHATELET	35	35	100,0	89,3	100,0	100,0	97,8	86,7
P. Lautissier LIGNIERES	67	66	98,5	96,8	91,9	87,5	92,8	89,7
J. Moulin St AMAND	140	133	95,0	94,2	90,7	93,4	92,0	89,8
J. Valette St AMAND	104	98	94,2	91,2	94,2	79,6	93,2	86,6
M. Audoux SANCOINS	43	40	93,0	97,1	91,5	95,8	93,4	95,5
Bassin Saint-Amand	543	516	95,0	94,2	92,7	88,8	91,7	89,8
Cher	3016	2903	96,3	94,4	91,5	91,7	90,9	89,8
Académie			96,2	95,1	94,3	93,7	92,6	91,7
France			95,6					

Décisions d'orientation arrêtées par les chefs d'établissement en juin 2008 avant appel.

Sources : Enquête sur l'orientation et l'affectation des élèves.

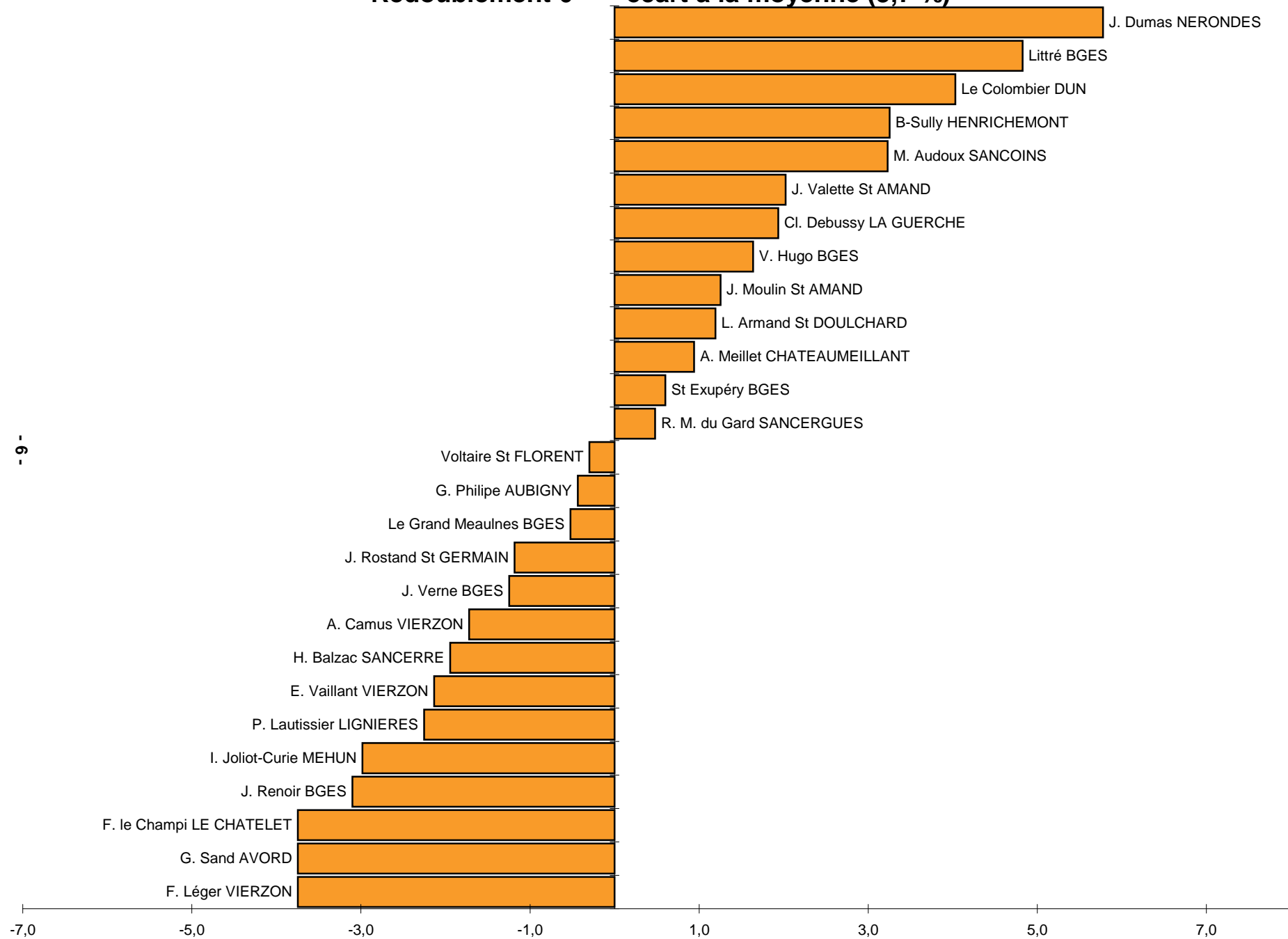
Redoublement 6^{ème}

Etablissements	juin 2008			juin 2007	juin 2006	juin 2005	juin 2004	juin 2003
	eff total	eff rdbt	%	%	%	%	%	%
G. Sand AVORD	89	0	0,0	2,1	3,2	5,1	2,3	7,2
J. Renoir BGES	155	1	0,6	6,5	3,8	10,1	12,4	9,0
J. Verne BGES	80	2	2,5	8,5	2,4	7,3	4,3	8,7
Le Grand Meaulnes BGES	124	4	3,2	8,5	16,2	9,7	13,9	14,1
Littré BGES	175	15	8,6	2,8	7,7	3,4	9,1	11,2
St Exupéry BGES	161	7	4,3	4,6	8,2	6,2	4,9	4,0
V. Hugo BGES	130	7	5,4	10,4	11,7	13,8	12,4	14,1
B-Sully HENRICHEMONT	100	7	7,0	13,8	10,8	13,3	11,8	11,9
Cl. Debussy LA GUERCHE	88	5	5,7	4,4	9,8	3,5	13,0	8,7
J. Dumas NERONDES	63	6	9,5	11,5	8,2	10,9	6,0	4,7
L. Armand St DOULCHARD	162	8	4,9	7,8	9,9	4,0	10,1	8,8
Voltaire St FLORENT	145	5	3,4	2,6	7,6	11,2	6,4	3,2
J. Rostand St GERMAIN	117	3	2,6	2,8	5,1	1,7	3,6	3,1
R. M. du Gard SANCERGUES	71	3	4,2	0,0	4,5	7,9	9,3	7,7
H. Balzac SANCERRE	111	2	1,8	4,0	12,1	7,5	4,6	6,9
Bassin Bourges	1771	75	4,2	6,0	8,5	7,6	8,6	8,4
G. Philippe AUBIGNY	151	5	3,3	5,6	9,0	5,8	6,8	11,8
I. Joliot-Curie MEHUN	131	1	0,8	7,3	9,6	7,7	7,9	11,9
A. Camus VIERZON	148	3	2,0	1,9	15,4	10,7	13,8	10,0
F. Léger VIERZON	148	0	0,0	1,9	4,3	3,9	9,7	18,7
E. Vaillant VIERZON	124	2	1,6	8,0	9,2	6,6	12,0	7,9
Bassin Vierzon	702	11	1,6	4,6	9,4	6,7	10,0	12,3
A. Meillet CHATEAUMEILLANT	64	3	4,7	7,7	5,8	6,1	7,8	7,1
Le Colombier DUN	90	7	7,8	3,4	7,5	15,0	15,0	9,1
F. le Champi LE CHATELET	35	0	0,0	10,7	0,0	0,0	2,2	13,3
P. Lautissier LIGNIERES	67	1	1,5	3,2	8,1	10,4	7,2	10,3
J. Moulin St AMAND	140	7	5,0	5,8	8,0	6,6	8,0	9,5
J. Valette St AMAND	104	6	5,8	8,8	5,8	20,4	6,8	13,4
M. Audoux SANCOINS	43	3	7,0	2,9	8,5	4,2	6,6	4,5
Bassin Saint-Amand	543	27	5,0	5,8	7,0	11,1	8,3	9,9
Cher	3016	113	3,7	5,6	8,4	8,0	8,9	9,6
Académie			3,8	4,9	5,8	6,3	7,0	7,9
France			4,41					

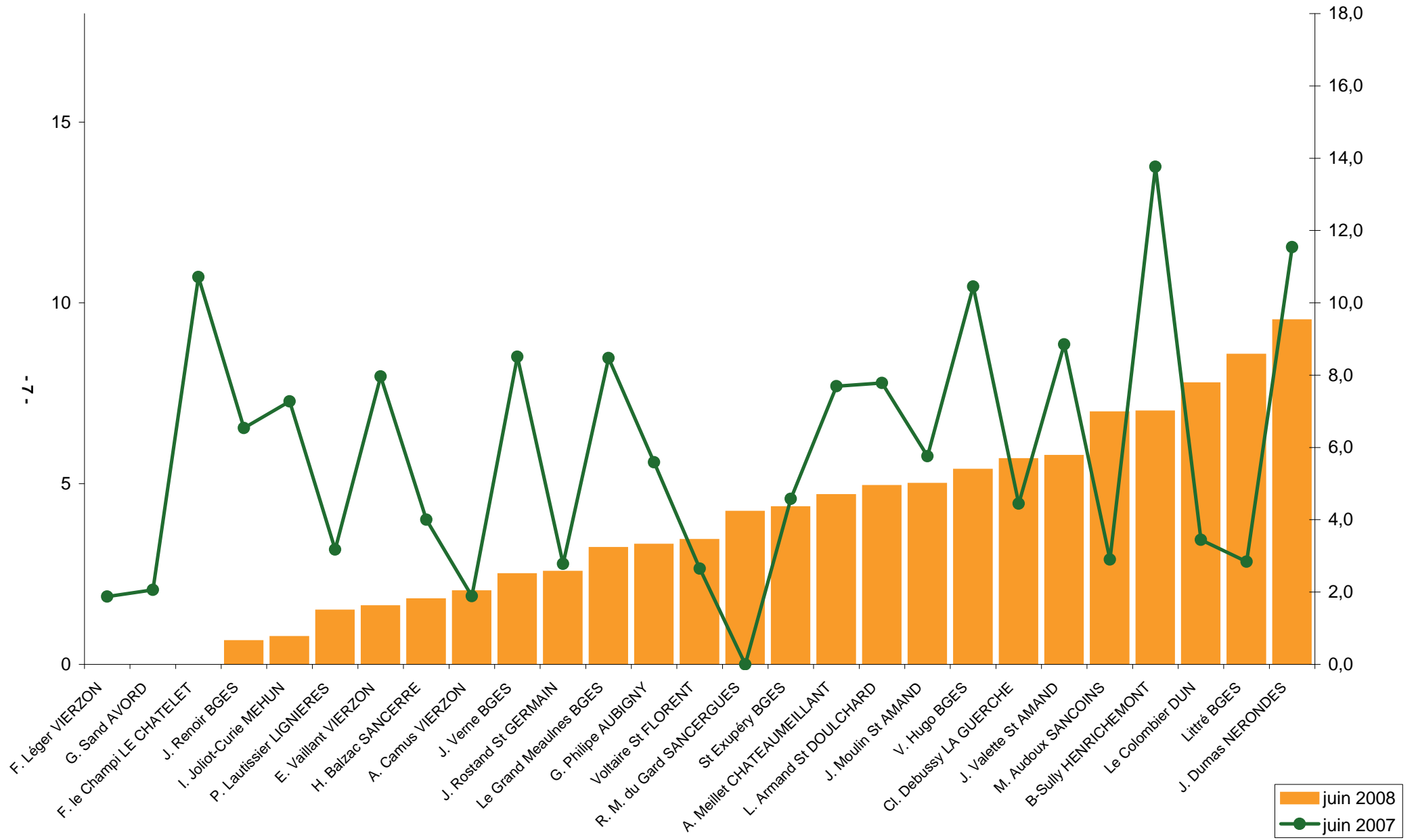
Décisions d'orientation arrêtées par les chefs d'établissement en juin 2008 avant appel.

Sources : Enquête sur l'orientation et l'affectation des élèves.

Redoublement 6^{ème} - écart à la moyenne (3,7 %)



Redoublement 6^{ème}



Passage 4^{ème} en 3^{ème}

Etablissements	juin 2008			juin 2007	juin 2006	juin 2005	juin 2004	juin 2003	juin 2002
	eff total	eff 3ème	%	%	%	%	%	%	%
G. Sand AVORD	79	78	98,7	97,2	94,6	92,7	95,8	81,3	80,9
J. Renoir BGES	143	141	98,6	96,8	90,4	92,5	93,6	83,0	82,1
J. Verne BGES	87	87	100,0	97,8	96,0	96,7	94,1	92,7	95,2
Le Grand Meaulnes BGES	86	86	100,0	85,6	91,2	76,1	84,2	71,2	80,0
Littré BGES	189	183	96,8	96,1	93,7	86,4	86,6	90,7	83,2
St Exupéry BGES	154	149	96,8	92,3	95,1	95,8	92,2	92,9	91,3
V. Hugo BGES	123	120	97,6	97,3	82,6	90,6	92,2	86,8	89,7
B-Sully HENRICHEMONT	107	99	92,5	91,5	89,9	87,5	76,8	82,1	76,1
Cl. Debussy LA GUERCHE	90	87	96,7	96,4	91,1	94,0	85,7	95,5	87,2
J. Dumas NERONDES	48	48	100,0	95,7	95,5	92,5	73,7	93,3	87,0
L. Armand St DOULCHARD	175	172	98,3	94,7	92,2	87,7	89,6	85,6	91,1
Voltaire St FLORENT	137	131	95,6	94,6	91,3	85,0	84,5	81,0	86,3
J. Rostand St GERMAIN	91	89	97,8	98,3	94,8	91,4	93,8	90,0	90,1
R. M. du Gard SANCERGUES	43	43	100,0	92,9	93,5	89,7	88,2	94,4	92,0
H. Balzac SANCERRE	87	86	98,9	91,9	87,4	86,7	82,1	86,8	84,3
Bassin Bourges	1639	1599	97,6	94,6	91,8	89,6	88,5	86,7	86,6
G. Philippe AUBIGNY	129	127	98,4	95,2	93,7	92,6	92,1	90,9	92,3
I. Joliot-Curie MEHUN	110	104	94,5	96,7	92,4	95,7	87,8	70,6	84,7
A. Camus VIERZON	111	108	97,3	100,0	85,3	86,1	89,7	87,6	92,4
F. Léger VIERZON	138	134	97,1	97,7	89,0	90,4	89,8	85,2	90,8
E. Vaillant VIERZON	116	116	100,0	97,7	92,0	89,5	95,6	88,5	68,6
Bassin Vierzon	604	589	97,5	97,5	90,3	90,6	90,9	85,0	86,0
A. Meillet CHATEAUMEILLANT	47	44	93,6	97,9	83,0	100,0	94,8	67,2	89,4
Le Colombier DUN	105	100	95,2	91,6	87,1	84,9	92,7	88,5	93,3
F. le Champi LE CHATELET	26	23	88,5	96,2	100,0	100,0	100,0	92,3	97,1
P. Lautissier LIGNIERES	59	58	98,3	92,0	85,3	89,5	90,9	94,2	91,0
J. Moulin St AMAND	129	128	99,2	94,7	95,3	96,6	96,7	95,5	81,7
J. Valette St AMAND	112	109	97,3	91,9	91,6	90,5	82,2	88,4	94,7
M. Audoux SANCOINS	44	43	97,7	96,9	86,3	93,9	88,7	78,6	91,9
Bassin Saint Amand	522	505	96,7	93,9	90,3	92,8	91,3	88,0	90,2
Cher	2765	2693	97,4	95,1	91,2	90,4	89,5	86,5	87,1
Académie			96,5	95,8	94,4	93,6	92,6	90,6	89,8
France			96,15						

Décisions d'orientation arrêtées par les chefs d'établissement en juin 2008 avant appel.

Sources : Enquête sur l'orientation et l'affectation des élèves.

Redoublement 4^{ème}

Etablissements	juin 2008			juin 2007	juin 2006	juin 2005	juin 2004	juin 2003	juin 2002
	eff total	eff rdbt	%	%	%	%	%	%	%
G. Sand AVORD	79	1	1,3	2,8	5,4	4,2	4,2	14,6	17,6
J. Renoir BGES	143	2	1,4	3,2	9,6	6,3	6,4	11,4	15,4
J. Verne BGES	87	0	0,0	2,2	4,0	3,3	5,9	2,4	3,6
Le Grand Meaulnes BGES	86	0	0,0	14,4	8,8	12,0	8,8	18,6	11,3
Littré BGES	189	6	3,2	3,9	6,3	10,1	12,9	9,3	14,1
St Exupéry BGES	154	5	3,2	7,7	4,9	4,2	7,8	6,5	7,7
V. Hugo BGES	123	3	2,4	2,7	17,4	9,4	7,8	10,1	9,5
B-Sully HENRICHEMONT	107	8	7,5	8,5	10,1	12,5	12,2	10,5	15,2
Cl. Debussy LA GUERCHE	90	3	3,3	3,6	8,9	5,2	14,3	4,5	9,3
J. Dumas NERONDES	48	0	0,0	4,3	4,5	5,0	15,8	1,7	3,7
L. Armand St DOULCHARD	175	3	1,7	5,3	7,8	12,3	10,4	9,4	8,9
Voltaire St FLORENT	137	6	4,4	5,4	8,7	15,0	7,0	10,9	6,8
J. Rostand St GERMAIN	91	2	2,2	1,7	5,2	8,6	6,2	10,0	9,9
R. M. du Gard SANCERGUES	43	0	0,0	7,1	6,5	10,3	11,8	3,7	8,0
H. Balzac SANCERRE	87	1	1,1	8,1	12,6	13,3	20,5	12,3	13,9
Bassin Bourges	1639	40	2,4	5,4	8,2	8,9	9,8	9,7	10,6
G. Philippe AUBIGNY	129	2	1,6	4,8	6,3	7,4	7,9	9,1	7,0
I. Joliot-Curie MEHUN	110	6	5,5	3,3	7,6	4,3	12,2	18,5	3,6
A. Camus VIERZON	111	3	2,7	0,0	14,7	13,9	10,3	12,4	7,6
F. Léger VIERZON	138	4	2,9	2,3	11,0	9,0	10,2	13,4	9,2
E. Vaillant VIERZON	116	0	0,0	2,3	8,0	2,4	4,4	10,7	7,1
Bassin Vierzon	604	15	2,5	2,5	9,7	7,9	9,1	12,7	7,1
A. Meillet CHATEAUMEILLANT	47	3	6,4	2,1	6,4	0,0	5,2	15,5	2,1
Le Colombier DUN	105	5	4,8	8,4	12,9	15,1	7,3	3,1	6,7
F. le Champi LE CHATELET	26	3	11,5	3,8	0,0	0,0	0,0	3,8	2,9
P. Lautissier LIGNIERES	59	1	1,7	8,0	14,7	10,5	9,1	5,8	9,0
J. Moulin St AMAND	129	1	0,8	5,3	4,7	3,4	3,3	3,8	14,1
J. Valette St AMAND	112	3	2,7	8,1	8,4	9,5	14,8	9,1	4,6
M. Audoux SANCOINS	44	1	2,3	3,1	7,8	4,5	11,3	16,1	8,1
Bassin Saint Amand	522	17	3,3	6,1	8,2	7,1	8,0	7,4	7,9
Cher	2765	72	2,6	4,9	8,5	8,3	9,3	9,9	9,3
Académie			3,5	4,2	5,6	6,4	6,4	7,2	8,1
France			3,85						

Décisions d'orientation arrêtées par les chefs d'établissement en juin 2008 avant appel.

Sources : Enquête sur l'orientation et l'affectation des élèves.

Fin de 4^{ème} générale : Orientation conseillée vers 3^{ème} DP6 & 3^{ème} Parcours Dérogatoire

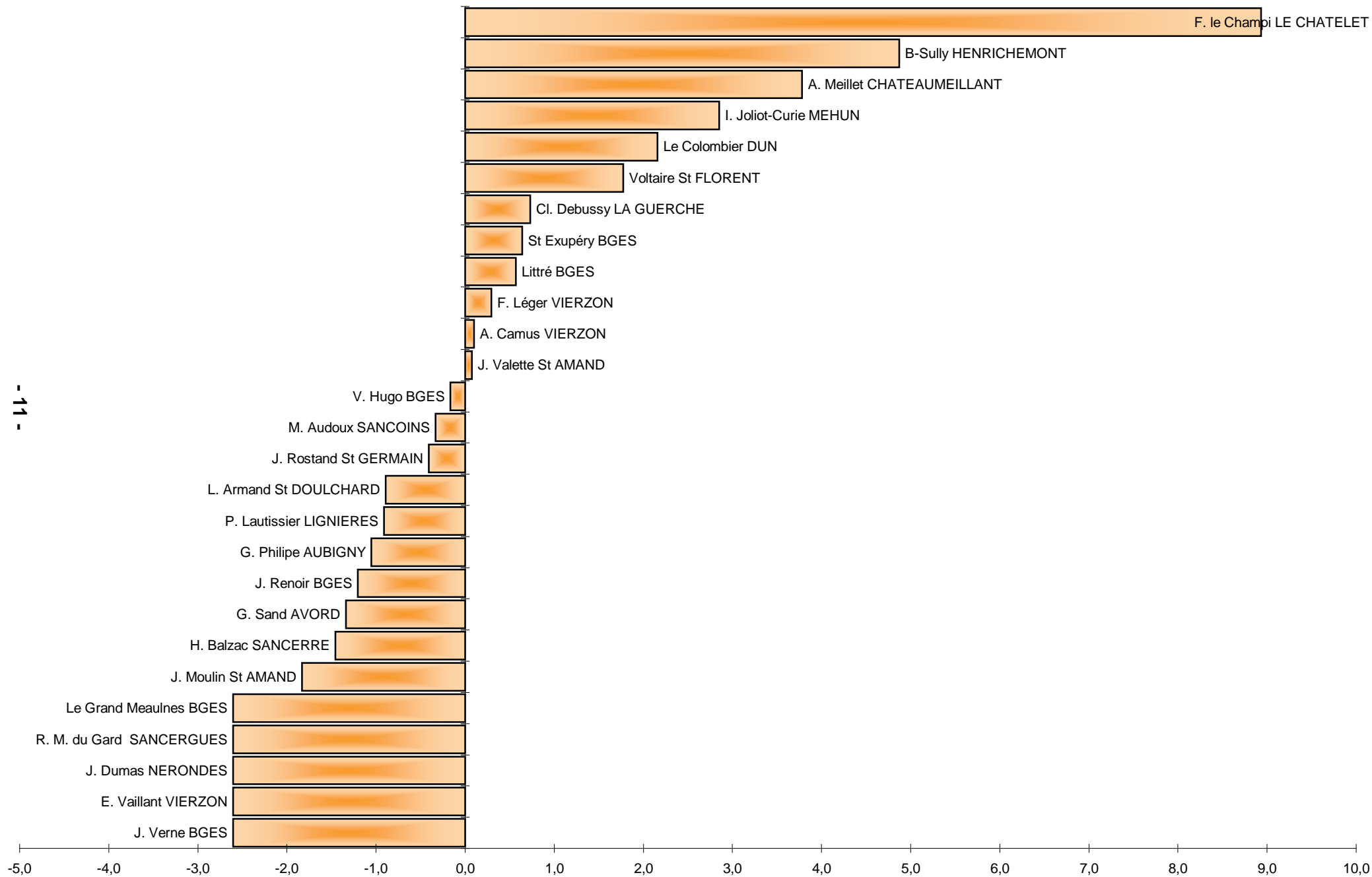
juin 2008

Etablissements	eff total	eff 3 ^{ème}	dt orientat° conseillée en			
			3 ^{ème} ParcDérog	%	3 ^{ème} DP6H	%
G. Sand AVORD	79	78	0	0,0	0	0,0
J. Renoir BGES	143	141	0	0,0	11	7,7
J. Verne BGES	87	87	0	0,0	2	2,3
Le Grand Meaulnes BGES	86	86	1	1,2	4	4,7
Litré BGES	189	183	0	0,0	4	2,1
St Exupéry BGES	154	149	0	0,0	3	1,9
V. Hugo BGES	123	120	9	7,3	7	5,7
B-Sully HENRICHEMONT	107	99	1	0,9	7	6,5
Cl. Debussy LA GUERCHE	90	87	0	0,0	12	13,3
J. Dumas NERONDES	48	48	0	0,0	3	6,3
L. Armand St DOULCHARD	175	172	0	0,0	8	4,6
Voltaire St FLORENT	137	131	3	2,2	11	8,0
J. Rostand St GERMAIN	91	89	0	0,0	0	0,0
R. M. du Gard SANCERGUES	43	43	0	0,0	1	2,3
H. Balzac SANCERRE	87	86	0	0,0	3	3,4
Bassin Bourges	1639	1599	14	0,9	76	4,6
G. Philippe AUBIGNY	129	127	15	11,6	2	1,6
I. Joliot-Curie MEHUN	110	104	0	0,0	6	5,5
A. Camus VIERZON	111	108	0	0,0	15	13,5
F. Léger VIERZON	138	134	0	0,0	20	14,5
E. Vaillant VIERZON	116	116	0	0,0	22	19,0
Bassin Vierzon	604	589	15	2,5	65	10,8
A. Meillet CHATEAUMEILLAN	47	44	0	0,0	4	8,5
Le Colombier DUN	105	100	0	0,0	17	16,2
F. le Champi LE CHATELET	26	23	0	0,0	3	11,5
P. Lautissier LIGNIERES	59	58	0	0,0	3	5,1
J. Moulin St AMAND	129	128	0	0,0	18	14,0
J. Valette St AMAND	112	109	0	0,0	17	15,2
M. Audoux SANCOINS	44	43	0	0,0	2	4,5
Bassin Saint Amand	522	505	0	0,0	64	12,3
Cher	2765	2693	29	1,0	205	7,4
Académie				0,8		5,9

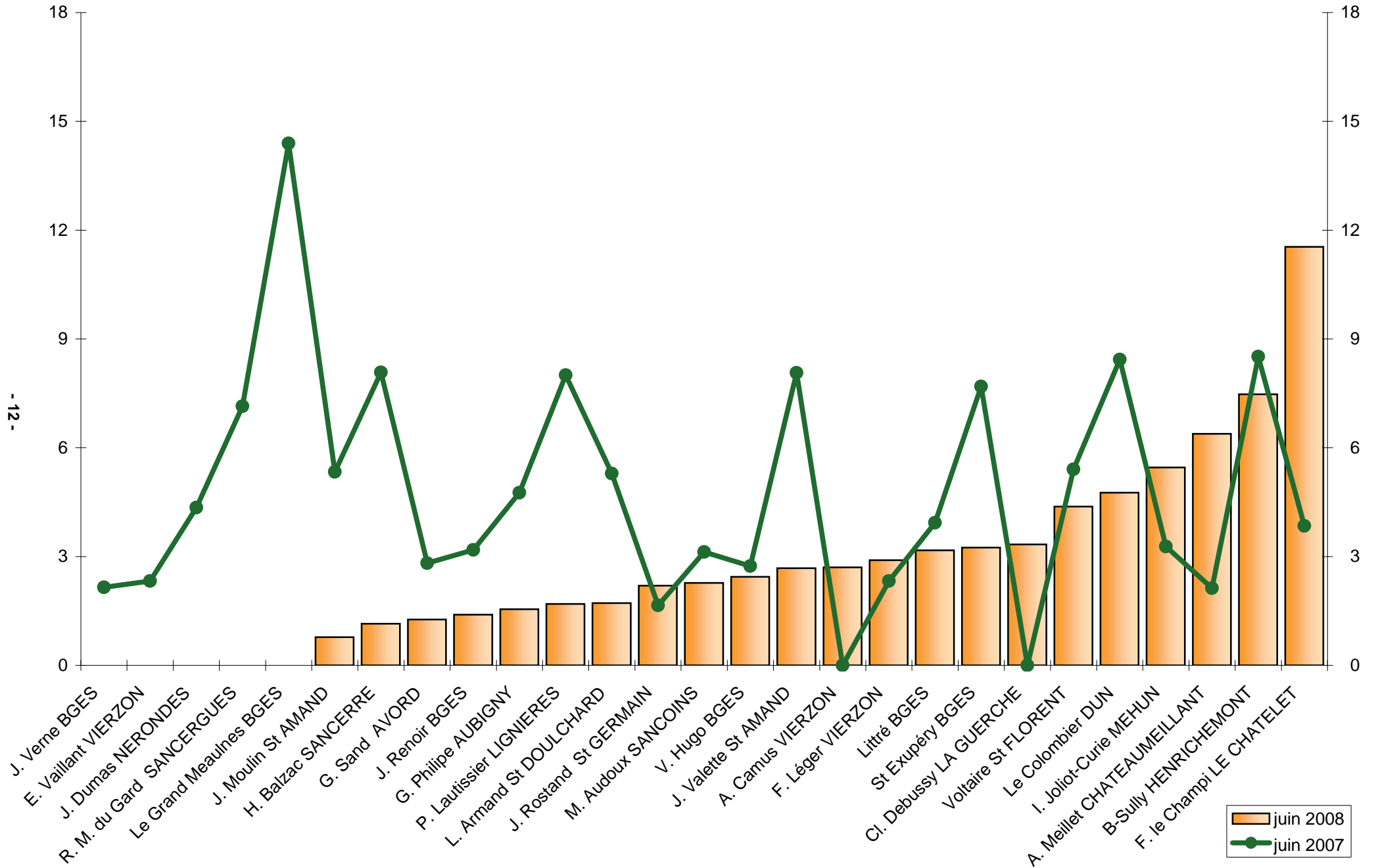
Décisions d'orientation arrêtées par les chefs d'établissement en juin 2008 avant appel.

Sources : Enquête sur l'orientation et l'affectation des élèves.

Redoublement 4^{ème} - écart à la moyenne (2,6 %)



Redoublement 4^{ème}



Orientation à l'issue de la troisième

Etablissements	Effectifs	Redoublement			2 ^{de} G & T			Voie professionnelle			Demandes d'apprentissage	Autres demandes
		dem	déc	Ecarts	dem	déc	Ecarts	dem	déc	Ecarts		
G. Sand AVORD	58	0	0		44	44		14	14			
J. Renoir BGES	166	3	7		117	116		44	43		2	
J. Verne BGES	84	1	1		60	59		23	24			
Le Grand Meaulnes BGES	106	2	3		76	75		24	28		1	3
Littré BGES	165	5	9		127	117		33	39			
St Exupéry BGES	170	2	8		125	116		30	46		13	
V. Hugo BGES	124	4	7		78	71		34	46		8	
B-Sully HENRICHEMONT	78	1	3		49	45		25	30		2	1
Cl. Debussy LA GUERCHE	87	4	4		50	53		25	30		8	
J. Dumas NERONDES	46	0	0		19	20		26	26			1
L. Armand St DOULCHARD	159	14	11		93	96		49	52		3	
Voltaire St FLORENT	137	1	2		88	87		46	48		1	1
J. Rostand St GERMAIN	110	1	2		69	65		37	43		2	1
R. M. du Gard SANCERGUES	45	1	1		24	27		19	17		1	
H. Balzac SANCERRE	72	3	2		39	39		30	31			
Bassin Bourges	1607	42	60		1058	1030		459	517		41	7
	%	2,61%	3,73%	+1,12	65,84%	64,09%	-1,75	28,56%	32,17%	+3,61		
G. Philippe AUBIGNY	118	2	2		75	86		40	30		1	
I. Joliot-Curie MEHUN	115	1	1		68	81		41	33		4	1
A. Camus VIERZON	127	0	3		85	77		42	47			
F. Léger VIERZON	146	3	1		106	111		28	34		8	1
E. Vaillant VIERZON	107	1	1		70	70		31	36		4	1
Bassin Vierzon	613	7	8		404	425		182	180		17	3
	%	1,14%	1,30%	+0,16	65,90%	69,33%	+3,43	29,69%	29,36%	-0,33		
A. Meillet CHATEAUMEILLANT	39	2	3		21	21		15	15			1
Le Colombier DUN	66	1	1		41	42		24	23			
F. le Champi LE CHATELET	23	1	0		15	16		7	7			
P. Lautissier LIGNIERES	40	1	0		27	29		10	11		1	1
J. Moulin St AMAND	132	3	3		87	91		30	38		12	
J. Valette St AMAND	105	7	9		68	66		22	30		8	
M. Audoux SANCOINS	53	0	0		36	36		14	17		3	
Bassin Saint Amand	458	15	16		295	301		122	141		24	2
	%	3,28%	3,49%	+0,21	64,41%	65,72%	+1,31	26,64%	30,79%	+4,15		
Cher	2678	64	84		1757	1756		763	838		82	12
	%	2,39%	3,14%	+0,75	65,61%	65,57%	-0,04	28,49%	31,29%	+2,80		

- 13 -

Décisions d'orientation arrêtées par les chefs d'établissement en juin 2008 avant appel. Sources : Enquête sur l'orientation et l'affectation des élèves.

A noter : la demande sociale pour la 2GT (qui est globalement la même pour les trois bassins) est inégalement satisfaite.

Passage 3^{ème} en 2^{nde} G&T

Etablissements	juin 2008			juin 2007	juin 2006	juin 2005	juin 2004	juin 2003
	eff total	eff 2gt	%	%	%	%	%	%
G. Sand AVORD	58	44	75,9	47,7	56,1	57,6	57,1	58,7
J. Renoir BGES	166	116	69,9	65,7	65,1	63,6	71,3	63,9
J. Verne BGES	84	59	70,2	58,7	55,7	53,3	50,6	57,8
Le Grand Meaulnes BGES	106	75	70,8	67,1	60,4	64,9	78,5	51,0
Littré BGES	165	117	70,9	74,5	64,7	72,3	79,5	65,4
St Exupéry BGES	170	116	68,2	63,6	61,6	64,2	59,3	59,3
V. Hugo BGES	124	71	57,3	64,9	61,0	69,5	65,5	50,0
B-Sully HENRICHEMONT	78	45	57,7	59,2	62,0	64,6	62,0	49,4
Cl. Debussy LA GUERCHE	87	53	60,9	49,4	50,6	44,4	60,3	51,6
J. Dumas NERONDES	46	20	43,5	27,5	41,2	55,6	55,8	46,5
L. Armand St DOULCHARD	159	96	60,4	62,8	64,4	64,9	61,3	69,9
Voltaire St FLORENT	137	87	63,5	57,2	60,0	61,3	59,0	63,1
J. Rostand St GERMAIN	110	65	59,1	60,5	51,3	60,2	61,6	63,6
R. M. du Gard SANCERGUES	45	27	60,0	50,0	67,4	43,9	35,6	38,8
H. Balzac SANCERRE	72	39	54,2	53,2	58,2	64,0	56,0	58,3
Bassin Bourges	1607	1030	64,1	60,4	59,8	62,6	63,2	58,9
G. Philippe AUBIGNY	118	86	72,9	56,2	61,5	67,3	57,8	61,1
I. Joliot-Curie MEHUN	115	81	70,4	60,0	57,9	67,7	63,5	54,1
A. Camus VIERZON	127	77	60,6	61,8	61,5	56,9	61,8	52,0
F. Léger VIERZON	146	111	76,0	58,4	62,4	65,9	61,3	58,1
E. Vaillant VIERZON	107	70	65,4	63,7	66,4	57,4	62,9	61,8
Bassin Vierzon	613	425	69,3	59,7	62,0	62,8	61,3	57,2
A. Meillet CHATEAUMEILLANT	39	21	53,8	51,2	60,0	67,4	53,7	58,7
Le Colombier DUN	66	42	63,6	44,1	49,3	47,8	57,0	48,2
F. le Champi LE CHATELET	23	16	69,6	43,6	39,1	72,2	61,5	34,4
P. Lautissier LIGNIERES	40	29	72,5	44,4	61,5	60,3	60,0	69,8
J. Moulin St AMAND	132	91	68,9	55,4	58,1	63,8	62,8	66,1
J. Valette St AMAND	105	66	62,9	64,7	53,1	63,8	48,5	57,8
M. Audoux SANCOINS	53	36	67,9	46,9	42,4	45,3	48,8	37,5
Bassin Saint Amand	458	301	65,7	51,8	53,4	59,7	56,4	56,0
Cher	2678	1756	65,6	58,7	59,2	62,1	61,6	58,0
Académie			62,2	59,5	60,4	61,8	61,1	59,6
France			60,87					

Décisions d'orientation arrêtées par les chefs d'établissement en juin 2008 avant appel.

Sources : Enquête sur l'orientation et l'affectation des élèves.

Redoublement 3^{ème}

Etablissements	juin 2008			juin 2007	juin 2006	juin 2005	juin 2004	juin 2003	juin 2002
	eff total	eff rdbt	%	%	%	%	%	%	%
G. Sand AVORD	58	0	0,0	2,3	3,7	3,3	3,9	3,2	6,2
J. Renoir BGES	166	7	4,2	6,4	1,3	5,2	4,5	8,3	6,2
J. Verne BGES	84	1	1,2	0,0	10,2	5,6	3,8	3,3	3,0
Le Grand Meaulnes BGES	106	3	2,8	5,9	7,3	3,1	8,6	9,8	9,1
Litré BGES	165	9	5,5	1,8	6,5	5,4	4,8	4,4	3,8
St Exupéry BGES	170	8	4,7	1,9	8,1	5,3	4,3	5,3	6,6
V. Hugo BGES	124	7	5,6	2,1	2,4	0,0	4,3	4,4	1,9
B-Sully HENRICHEMONT	78	3	3,8	2,6	5,6	9,2	3,8	10,4	7,6
Cl. Debussy LA GUERCHE	87	4	4,6	2,6	2,2	4,2	4,1	8,1	0,0
J. Dumas NERONDES	46	0	0,0	2,5	0,0	5,6	0,0	0,0	2,3
L. Armand St DOULCHARD	159	11	6,9	4,9	5,4	10,5	8,3	6,5	7,3
Voltaire ST FLORENT	137	2	1,5	2,8	5,0	3,2	4,1	3,6	3,7
J. Rostand St GERMAIN	110	2	1,8	0,8	2,5	6,8	4,0	1,7	8,8
R. M. du Gard SANCERGUES	45	1	2,2	5,6	0,0	2,4	4,4	8,2	4,4
H. B. SANCERRE	72	2	2,8	8,9	4,1	9,3	5,5	1,2	7,7
Bassin Bourges	1607	60	3,7	3,3	4,7	5,3	4,9	5,3	5,7
G. Philippe AUBIGNY	118	2	1,7	3,1	2,2	5,8	0,0	4,0	4,4
I. Joliot-Curie MEHUN	115	1	0,9	4,2	6,3	0,0	3,5	6,1	8,0
A. Camus VIERZON	127	3	2,4	1,0	4,9	4,1	3,5	7,3	7,6
F. Léger VIERZON	146	1	0,7	1,6	2,8	3,9	6,3	5,4	4,2
E. Vaillant VIERZON	107	1	0,9	11,0	6,2	4,3	4,1	5,9	5,6
Bassin Vierzon	613	8	1,3	3,9	4,3	3,7	3,4	5,8	6,0
A. Meillet CHATEAUMEILLANT	39	3	7,7	2,4	2,2	2,2	0,0	6,5	2,3
Le Colombier DUN	66	1	1,5	7,4	1,4	7,5	0,0	3,6	2,4
F. le Champi LE CHATELET	23	0	0,0	0,0	4,3	0,0	0,0	3,1	3,0
P. Lautissier LIGNIERES	40	0	0,0	5,6	3,8	0,0	10,0	4,8	1,9
J. Moulin St AMAND	132	3	2,3	2,7	1,6	1,6	1,5	5,2	4,2
J. Valette St AMAND	105	9	8,6	2,4	5,3	4,8	6,9	6,0	2,9
M. Audoux SANCOINS	53	0	0,0	0,0	8,5	3,8	2,3	1,8	3,3
Bassin Saint Amand	458	16	3,5	3,1	3,7	3,2	3,1	4,7	3,0
Cher	2678	84	3,1	3,4	4,4	4,6	4,3	5,3	5,3
Académie			3,1	3,6	4,1	3,8	4,0	4,6	4,7
France			3,85						

Décisions d'orientation arrêtées par les chefs d'établissement en juin 2008 avant appel.

Sources : Enquête sur l'orientation et l'affectation des élèves.

Passage 3^{ème} à voie pro (BEP, CAP, Bac pro 3 ans)

Etablissements	juin 2008			juin 2007	juin 2006	juin 2005	juin 2004	juin 2003
	eff total	eff 2pro	%	%	%	%	%	%
G. Sand AVORD	58	14	24,1	50,0	40,2	33,7	33,8	30,2
J. Renoir BGES	166	43	25,9	27,9	33,6	31,2	24,2	27,8
J. Verne BGES	84	24	28,6	41,3	34,1	31,1	43,0	36,7
Le Grand Meaulnes BGES	106	28	26,4	27,1	32,3	29,9	11,8	37,3
Littré BGES	165	39	23,6	23,6	28,8	22,3	14,5	30,2
St Exupéry BGES	170	46	27,1	35,2	30,2	29,8	36,4	33,5
V. Hugo BGES	124	46	37,1	33,0	36,6	27,3	30,2	45,6
B-Sully HENRICHEMONT	78	30	38,5	39,5	32,4	24,6	31,6	39,0
Cl. Debussy LA GUERCHE	87	30	34,5	48,1	47,2	50,0	35,6	40,3
J. Dumas NERONDES	46	26	56,5	70,0	58,8	36,1	36,5	39,5
L. Armand St DOULCHARD	159	52	32,7	32,8	29,5	24,0	30,4	21,5
Voltaire St FLORENT	137	48	35,0	41,4	35,0	35,5	33,6	30,6
J. Rostand St GERMAIN	110	43	39,1	38,7	46,2	28,0	28,0	32,2
R. M. du Gard SANCERGUES	45	17	37,8	44,4	32,6	53,7	60,0	42,9
H. Balzac SANCERRE	72	31	43,1	39,2	37,8	26,7	38,5	32,1
Bassin Bourges	1607	517	32,2	36,7	35,4	30,1	30,3	33,2
G. Philippe AUBIGNY	118	30	25,4	40,8	36,3	26,9	42,2	34,9
I. Joliot-Curie MEHUN	115	33	28,7	35,8	35,8	32,3	27,1	36,7
A. Camus VIERZON	127	47	37,0	38,2	33,6	39,0	33,3	40,0
F. Léger VIERZON	146	34	23,3	40,0	34,8	30,2	32,4	31,0
E. Vaillant VIERZON	107	36	33,6	25,3	27,4	38,3	29,9	32,4
Bassin Vierzon	613	180	29,4	36,6	33,7	33,5	33,5	35,2
A. Meillet CHATEAUMEILLANT	39	15	38,5	46,3	33,3	28,3	46,3	28,3
Le Colombier DUN	66	23	34,8	48,5	47,9	44,8	43,0	43,4
F. le Champi LE CHATELET	23	7	30,4	56,4	56,5	27,8	38,5	59,4
P. Lautissier LIGNIERES	40	11	27,5	51,9	30,8	39,7	28,0	25,4
J. Moulin St AMAND	132	38	28,8	42,0	38,7	34,6	32,8	26,1
J. Valette St AMAND	105	30	28,6	24,7	31,0	31,4	35,6	31,9
M. Audoux SANCOINS	53	17	32,1	51,0	39,0	45,3	41,9	41,1
Bassin Saint Amand	458	141	30,8	43,5	37,8	36,3	36,9	34,1
Cher	2678	838	31,3	37,9	35,4	31,9	32,1	33,8
Académie			34,7	36,9	35,6	34,4	33,5	33,0
France			35,28					

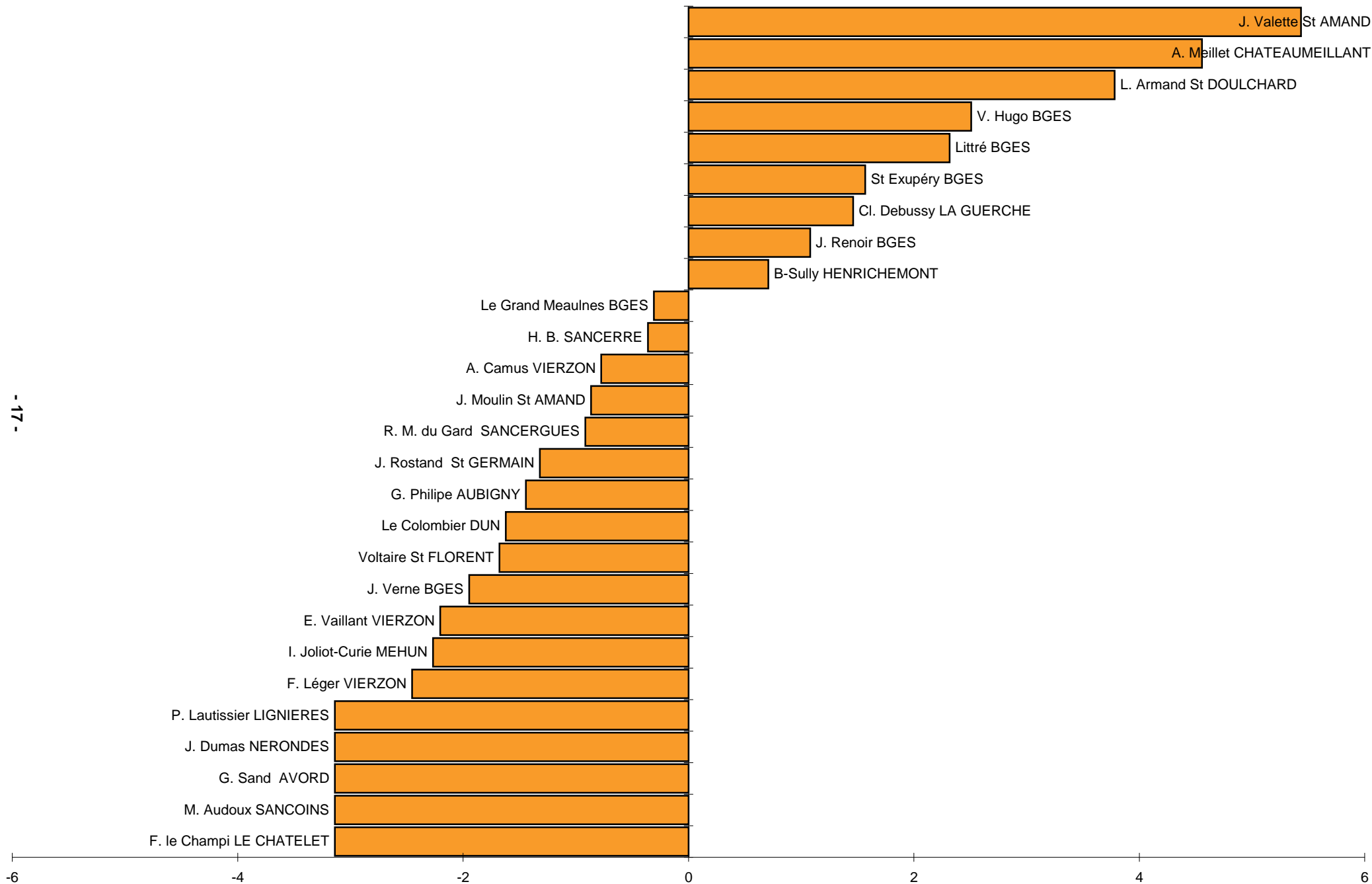
Décisions d'orientation arrêtées par les chefs d'établissement en juin 2008 avant appel.

Sources : Enquête sur l'orientation et l'affectation des élèves.

⋮

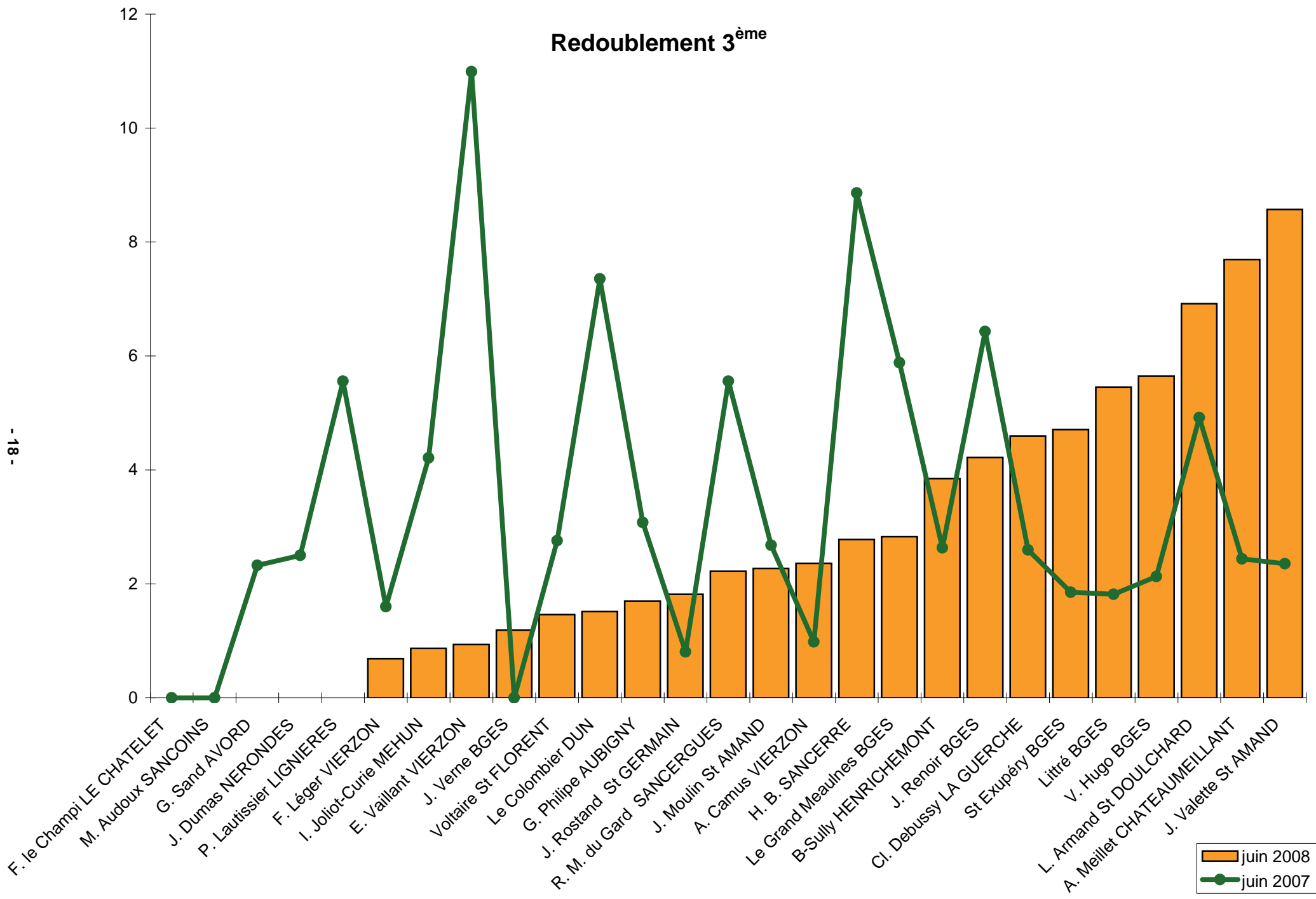
Redoublement 3^{ème} - écart à la moyenne (3,1 %)

- 17 -

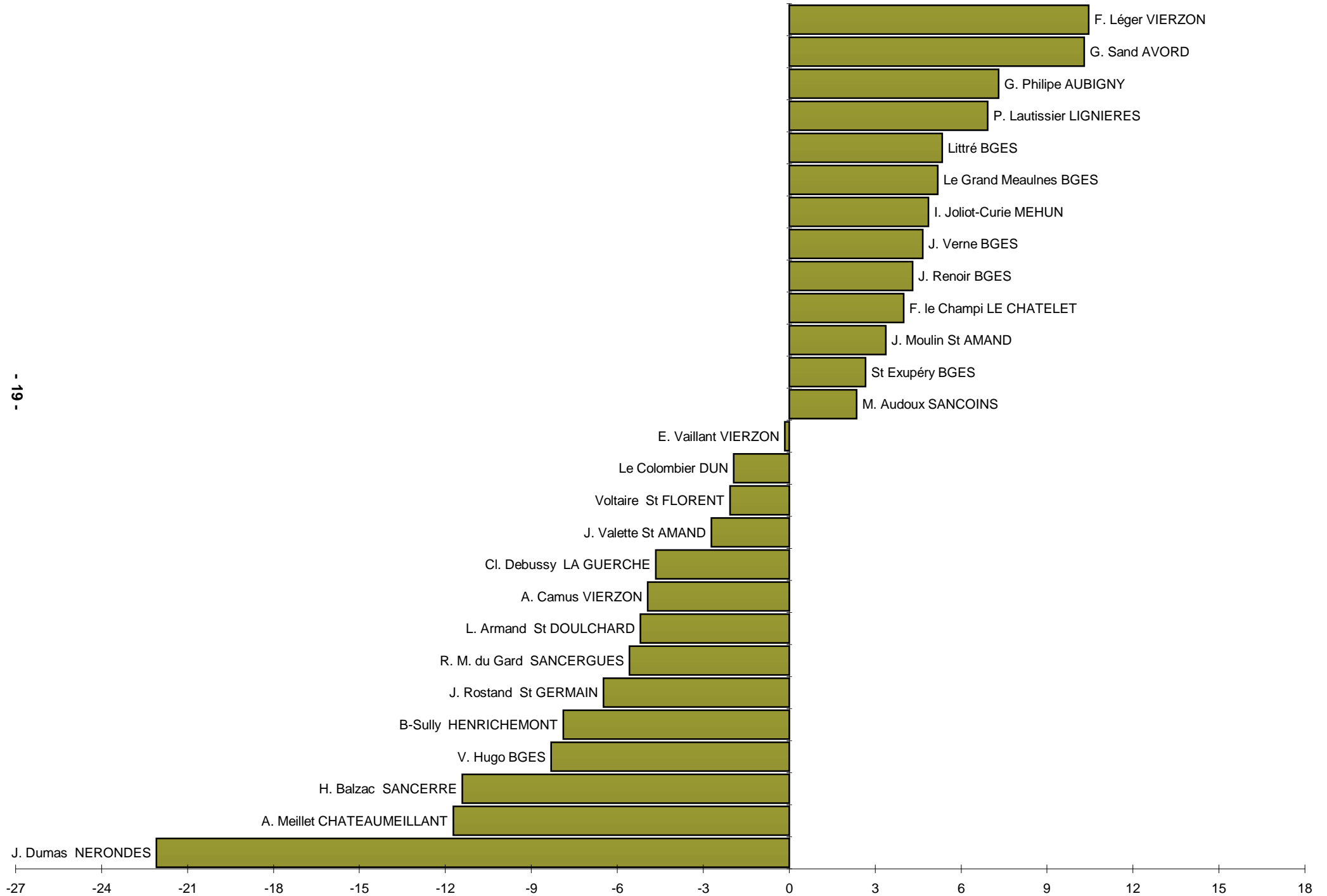


Redoublement 3^{ème}

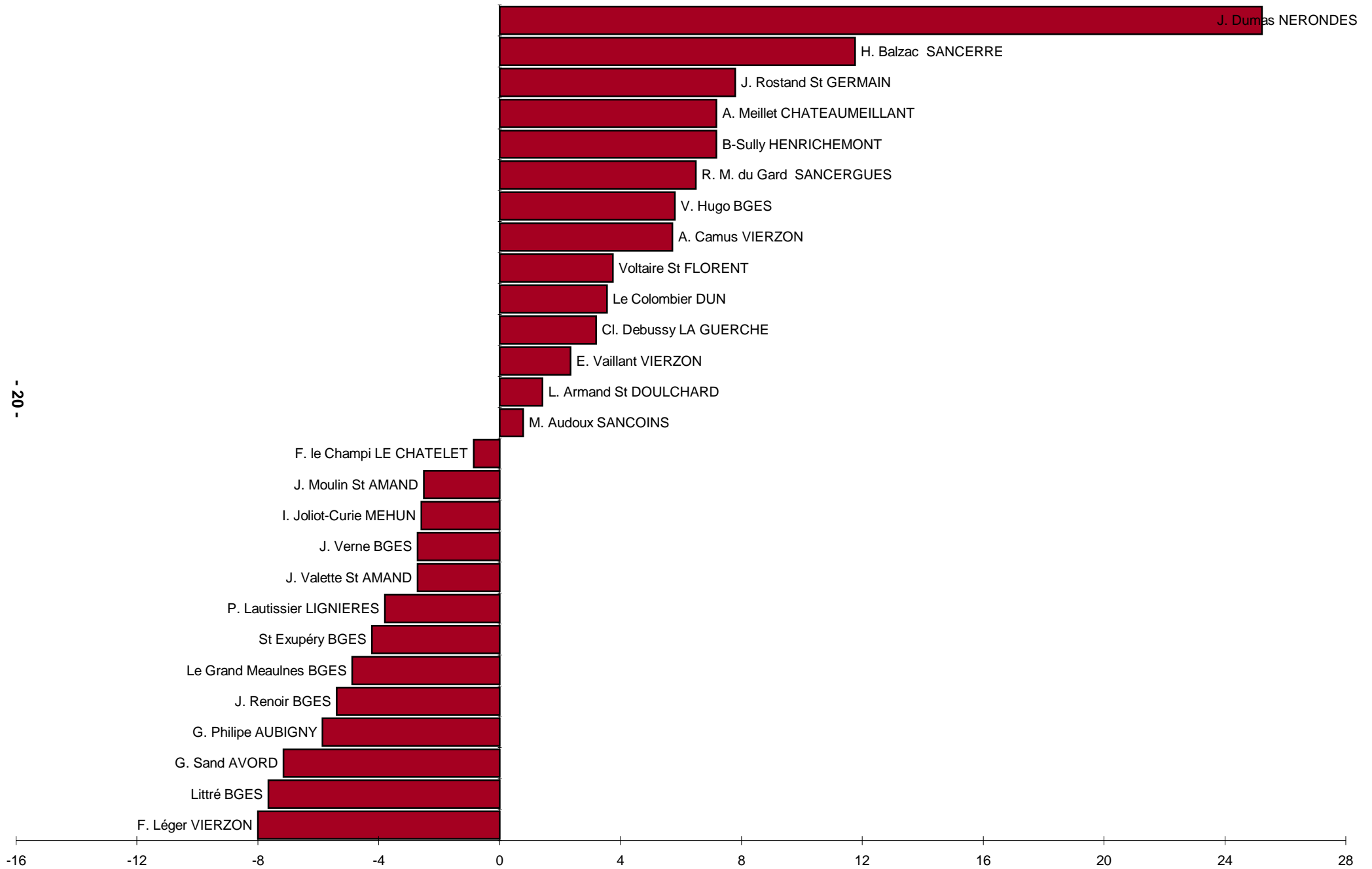
- 18 -



Décisions de passage en 2nde G&T - écart à la moyenne (65,6 %)



Décisions de passage en voie pro - écart à la moyenne (31,3 %)



Décisions à l'issue de la Troisième Parcours Dérogatoire

Etablissements	Effectif total			Redoublement			2 ^{nde} GT			Voie professionnelle			Demandes vers apprentissage			Autres			
	F	G	T	F	G	T	F	G	T	F	G	T	F	G	T	F	G	T	
Cl. Debussy LA GUERCHE	8	6	14	1		1	1		1	1		7	5	12					
V. Hugo BGES	4	12	16									4	12	16			1	1	2
Le Grand Meaulnes BGES	4	11	15									4	11	15	1	3	4		
B-Sully HENRICHEMONT	5	2	7									5	2	7	3	2	5		
Bassin Bourges	21	31	52	1	0	1	0	1	1	20	30	50	4	5	9	1	1	2	
G. Philipe AUBIGNY	5	8	13									5	8	13	1	2	3		
E. Vaillant VIERZON	7	7	14									7	7	14	2	2	4	1	1
Bassin Vierzon	12	15	27	0	0	0	0	0	0	12	15	27	3	4	7	1	0	1	

Cher	33	46	79	1	0	1	0	1	1	32	45	77	7	9	16	2	1	3	
-------------	-----------	-----------	-----------	----------	----------	----------	----------	----------	----------	-----------	-----------	-----------	----------	----------	-----------	----------	----------	----------	--

☐ L'orientation vers l'apprentissage n'est pas une décision d'orientation post-3^e.

Juin	Effectif total			Redoublement			2 ^{nde} GT			Voie professionnelle			Apprentissage			Autres		
	F	G	T	F	G	T	F	G	T	F	G	T	F	G	T	F	G	T
2008	33	46	79	1	0	1	0	1	1	32	45	77	7	9	16	2	1	3

	Effectif total			Redoublement			2 ^{nde} GT			Seconde Pro			1 CAP 2			Demandes vers Apprentissage			Autres			
	F	G	T	F	G	T	F	G	T	F	G	T	F	G	T	F	G	T	F	G	T	
2007	46	74	120	0	0	0				46	74	120										
2006	61	77	138	0	0	0				60	77	137	0	0	0	1	0	1				
2005	58	80	138	1	0	1				13	14	27	31	34	65	12	28	40	1	4	5	
2004	65	82	147	1	0	1				40	26	66	13	25	38	11	30	41	0	1	1	
2003	66	63	129	0	0	0				37	30	67	12	15	27	12	18	30	5	0	5	
2002	57	72	129	1	0	1				29	9	38	9	18	27	17	39	56	1	6	7	

Décisions d'orientation arrêtées par les chefs d'établissement en juin 2008 avant appel.

Sources : Enquête sur l'orientation et l'affectation des élèves

Décisions à l'issue de la Troisième Découverte Professionnelle 6 heures

Etablissements	Effectif total			Redoublement			2 ^{nde} GT			Voie professionnelle			Demandes vers apprentissage			Autres		
	F	G	T	F	G	T	F	G	T	F	G	T	F	G	T	F	G	T
LP Jean de Berry SEP Pierre-Emile Martin	7	45	52							7	45	52	0	4	4	0	1	1
Bassin Bourges	8	60	68	0	0	0	0	0	0	8	60	68	0	6	6	0	1	1
LP Henri Brisson LP René Cassin	9	34	43							9	34	43	1	8	9	1	2	3
Bassin Vierzon	20	38	58	0	0	0	0	0	0	20	38	58	1	8	9	1	2	3
LP Jean Guéhenno LP Jean Moulin	9	15	24							9	15	24				1	2	3
Bassin Saint-Amand	22	15	37	0	0	0	0	0	0	22	15	37	0	0	0	1	2	3
Cher	50	113	163	0	0	0	0	0	0	50	113	163	1	14	15	2	5	7
Cher en %						0%			0%			100%						
France en %						0,93%			1,84%			97,23%						

L'orientation vers l'apprentissage n'est pas une décision d'orientation post-3^e.

Décisions d'orientation arrêtées par les chefs d'établissement en juin 2008 avant appel.

Sources : Enquête sur l'orientation et l'affectation des élèves

Orientation à l'issue de la seconde générale et technologique

Etablissements	2 ^{nde}			1 ^{ère} Générale							1 ^{ère} Technologique										1 ^{ère} hôtellerie		2Pro 1CAP2		Autres		
	eff	redoublement eff	%	L	%	ES	%	S	%	total	STI	%	STL	%	ST2S	%	STG	%	STAE	%	total	eff	%	eff	%	eff	%
A-Fournier BOURGES	339	53	15,6	60	17,7	80	23,6	116	34,2	256	0	0,0	0	0,0	0	0,0	10	2,9	1	0,3	11	0		19	5,6		
M de Navarre BOURGES	404	45	11,1	44	10,9	104	25,7	133	32,9	281	1	0,2					48	11,9	2	0,5	51	2	0,5	25	6,2		
J Cœur BOURGES	301	22	7,3	0	0,0	56	18,6	62	20,6	118	1	0,3	51	16,9	33	11,0	33	11,0			118	27	9,0	16	5,3		0,0
PE Martin BOURGES	129	16	12,4	0	0,0	3	2,3	50	38,8	53	51	39,5	1	0,8			1	0,8		0,0	53	0	0,0	7	5,4		
Bassin Bourges	1173	136	11,6	104	8,9	243	20,7	361	30,8	708	53	4,5	52	4,4	33	2,8	92	7,8	3	0,3	233	29	2,5	67	5,7	0	0,0
E. Vaillant VIERZON	264	24	9,1	25	9,5	56	21,2	74	28,0	155	1	0,4		0,0		0,0	70	26,5	0	0,0	71		0,0	14	5,3		
H Brisson VIERZON	51	2	3,9	0	0,0	0	0,0	20	39,2	20	23	45,1		0,0			1	2,0	1	2,0	25			4	7,8		
Bassin Vierzon	315	26	8,3	25	7,9	56	17,8	94	29,8	175	24	7,6	0	0,0	0	0,0	71	22,5	1	0,3	96	0	0,0	18	5,7	0	0,0
J Moulin St AMAND	184	17	9,2	29	15,8	33	17,9	47	25,5	109	1		2	21,6			45	24,5	1	0,5	49	0	0,0	9	4,9		
Bassin Saint Amand	184	17	9,2	29	15,8	33	17,9	47	25,5	109	1	0,5	2	1,1	0	0,0	45	24,5	1	0,5	49	0	0,0	9	4,9	0	0,0
Cher	1672	179	10,7	158	9,4	332	19,9	502	30,0	992	78	4,7	54	3,2	33	2,0	208	12,4	5	0,3	378	29	1,7	94	5,6	0	0,0
%										59,3											22,6						

Académie	10,7	9,3	18,7	31,4	5,6	1,8	1,9	13,1	0,2	0,7	6,4
				59,5					22,7		

Décisions d'orientation arrêtées par les chefs d'établissement en juin 2008 avant appel.

Sources : Enquête sur l'orientation et l'affectation des élèves.

Passage 2nde Générale et Technologique en 1^{ère}

Etablissements	juin 2008			juin 2007	juin 2006	juin 2005	juin 2004	juin 2003
	eff total	eff 1 ^{ère}	%	%	%	%	%	%
A-Fournier Bourges	339	267	78,8	80,4	77,8	81,3	84,4	80,0
M. de Navarre Bourges	404	334	82,7	86,6	80,6	74,2	76,4	74,1
J. Cœur Bourges	301	263	87,4	86,6	87,5	87,9	91,7	81,0
P.E. Martin Bourges	129	106	82,2	90,0	85,2	84,7	88,6	84,6
Bassin Bourges	1173	970	82,7	84,9	82,0	81,3	84,5	78,9
E. Vaillant Vierzon	264	226	85,6	79,7	69,5	78,8	81,1	69,2
H. Brisson Vierzon	51	45	88,2	90,3	66,2	78,9	84,3	82,2
Bassin Vierzon	315	271	86,0	81,4	68,9	78,8	81,8	72,7
J. Moulin St Amand	184	158	85,9	78,2	72,7	77,3	73,6	68,7
Bassin Saint Amand	184	158	85,9	78,2	72,7	77,3	73,6	68,7
Cher	1672	1399	83,7	83,3	78,4	80,3	82,5	76,2
Académie			82,9	81,2	78,5	80,9	80,9	80,1
France			82,1					

Décisions d'orientation arrêtées par les chefs d'établissement en juin 2008 avant appel.

Sources : Enquête sur l'orientation et l'affectation des élèves.

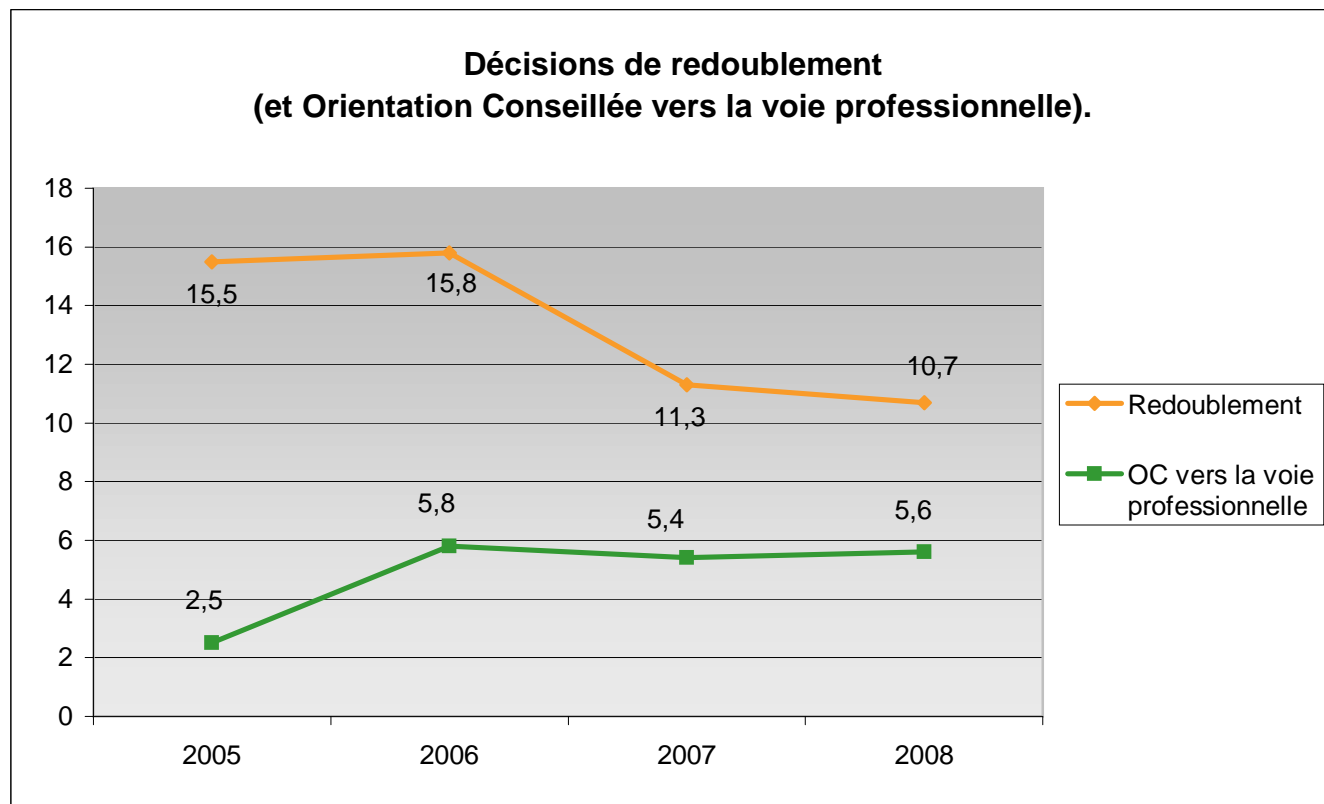
La ventilation des orientations post 2GT (voir page 26) selon les séries de première est fortement dépendante de l'offre de formation propre à chacun des établissements et des enseignements de détermination suivis durant la seconde de DETERMINATION. Ce constat n'est pas récent et redit l'importance du travail d'éducation à l'orientation qu'il conviendra de mener dans le cadre de la nouvelle seconde à la rentrée 2009.

Redoublement 2nde Générale et Technologique

Etablissements	juin 2008			juin 2007	juin 2006	juin 2005	juin 2004	juin 2003
	eff total	eff redt	%	%	%	%	%	%
A-Fournier Bourges	339	53	15,6	12,9	18,1	15,4	12,7	17,3
M. de Navarre Bourges	404	45	11,1	9,7	15,0	18,9	21,7	18,4
J. Cœur Bourges	301	22	7,3	9,3	10,9	2,7	8,3	14,5
P.E. Martin Bourges	129	16	12,4	6,0	9,6	8,9	10,1	7,7
Bassin Bourges	1173	136	11,6	10,3	14,4	12,3	14,0	15,7
E. Vaillant Vierzon	264	24	9,1	13,9	19,0	21,2	13,9	21,8
H. Brisson Vierzon	51	2	3,9	8,1	27,7	21,1	6,7	11,2
Bassin Vierzon	315	26	8,3	13,0	20,6	21,2	12,2	18,9
J. Moulin St Amand	184	17	9,2	13,6	16,7	22,7	18,2	19,7
Bassin Saint Amand	184	17	9,2	13,6	16,7	22,7	18,2	19,7
Cher	1672	179	10,7	11,3	15,8	15,5	14,2	17,0
Académie			10,7	11,7	20,6	19,1	18,9	14,1
France			11,7					

Décisions d'orientation arrêtées par les chefs d'établissement en juin 2008 avant appel.

Sources : Enquête sur l'orientation et l'affectation des élèves.

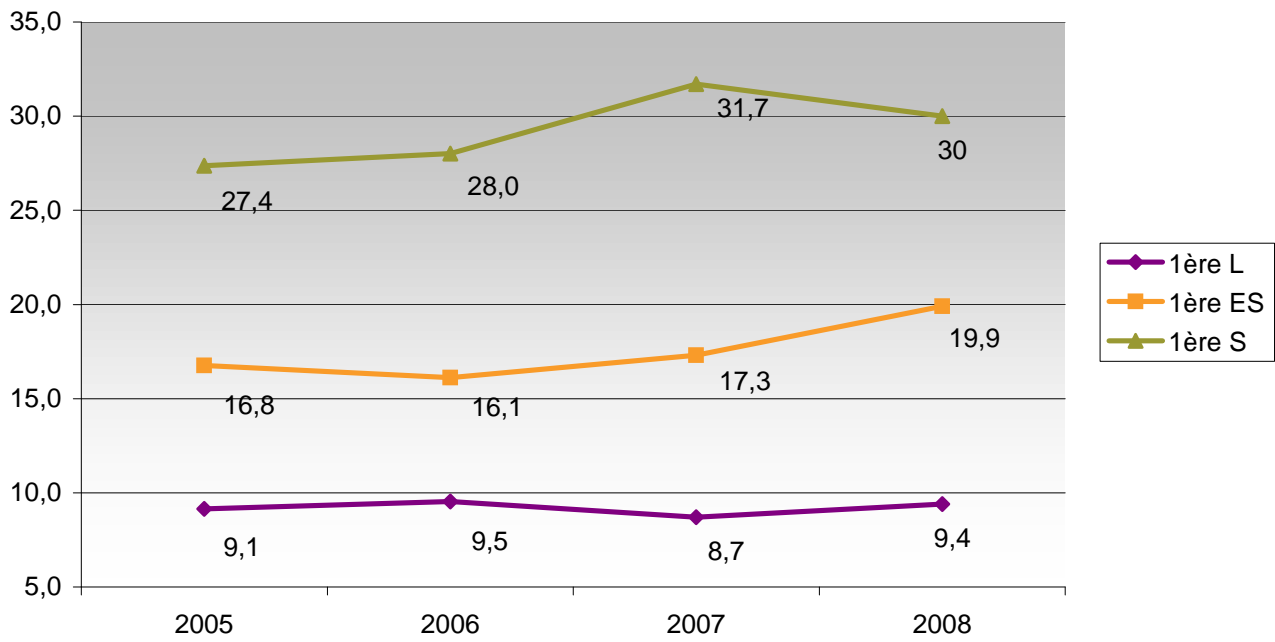


Le non passage en 1^{ère} (redoublement + orientation conseillée vers la voie professionnelle) s'élève à 16,3% pour 2008 contre 16,7% en 2007 et 21,6% en 2006. Cette baisse de 5,3 points en deux ans traduit 2 phénomènes :

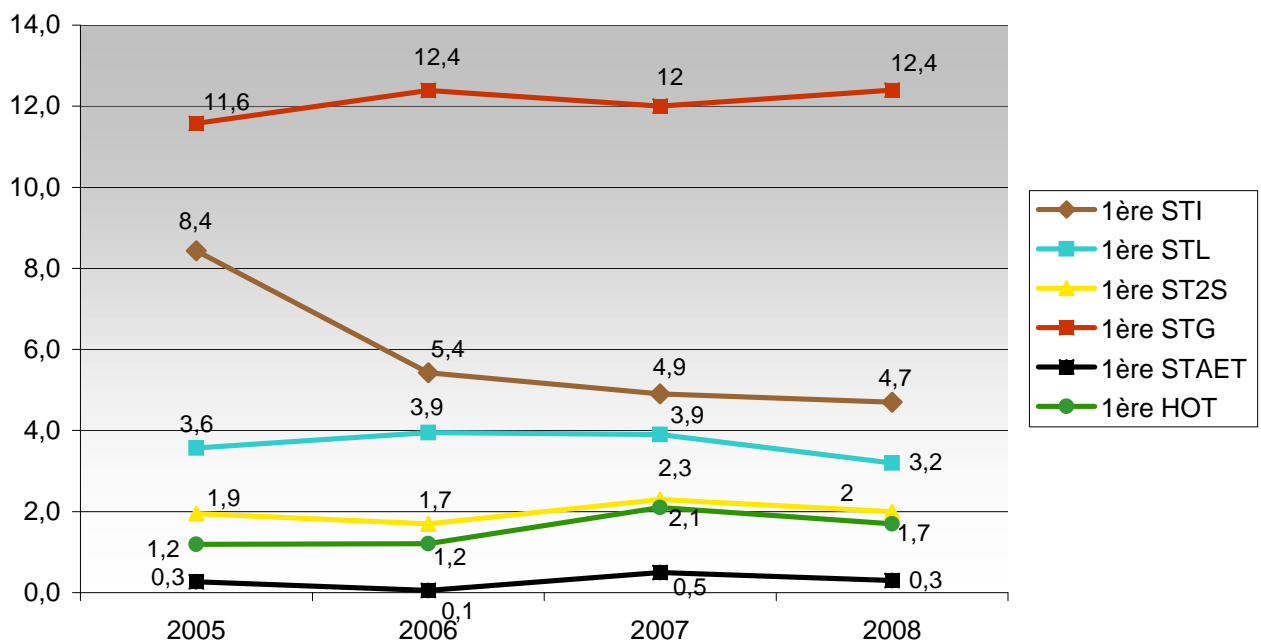
- la baisse des taux de passage post 3^e vers la 2^{GT} en 2006 et 2007.
 - l'effet des politiques d'accueil et d'accompagnement mises en oeuvre dans les lycées pour les élèves de 2^{GT}.
- Le taux de redoublement en 2^{GT} de juin 2008 est inférieur de 1 point à celui de 2007 alors même que le taux de passage de 3^{ème} en 2^{GT} de 2007 était inférieur de seulement 0,5 point par rapport à juin 2006.

A NOTER : Dans le département, l'OC vers la voie professionnelle varie de 4,9 % à 7,8%.

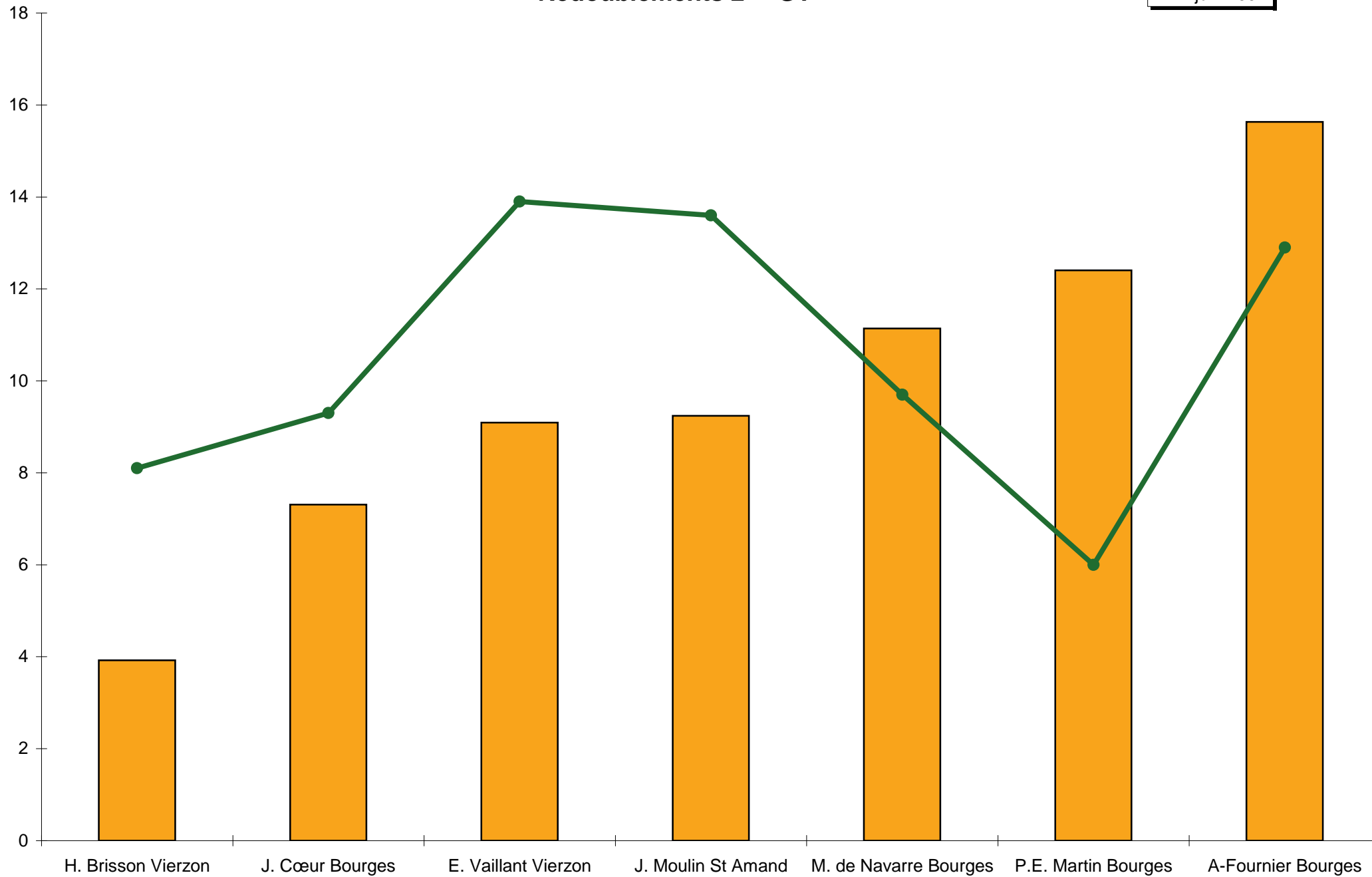
Orientation vers une 1^{ère} générale



Orientation vers une 1^{ère} technologique

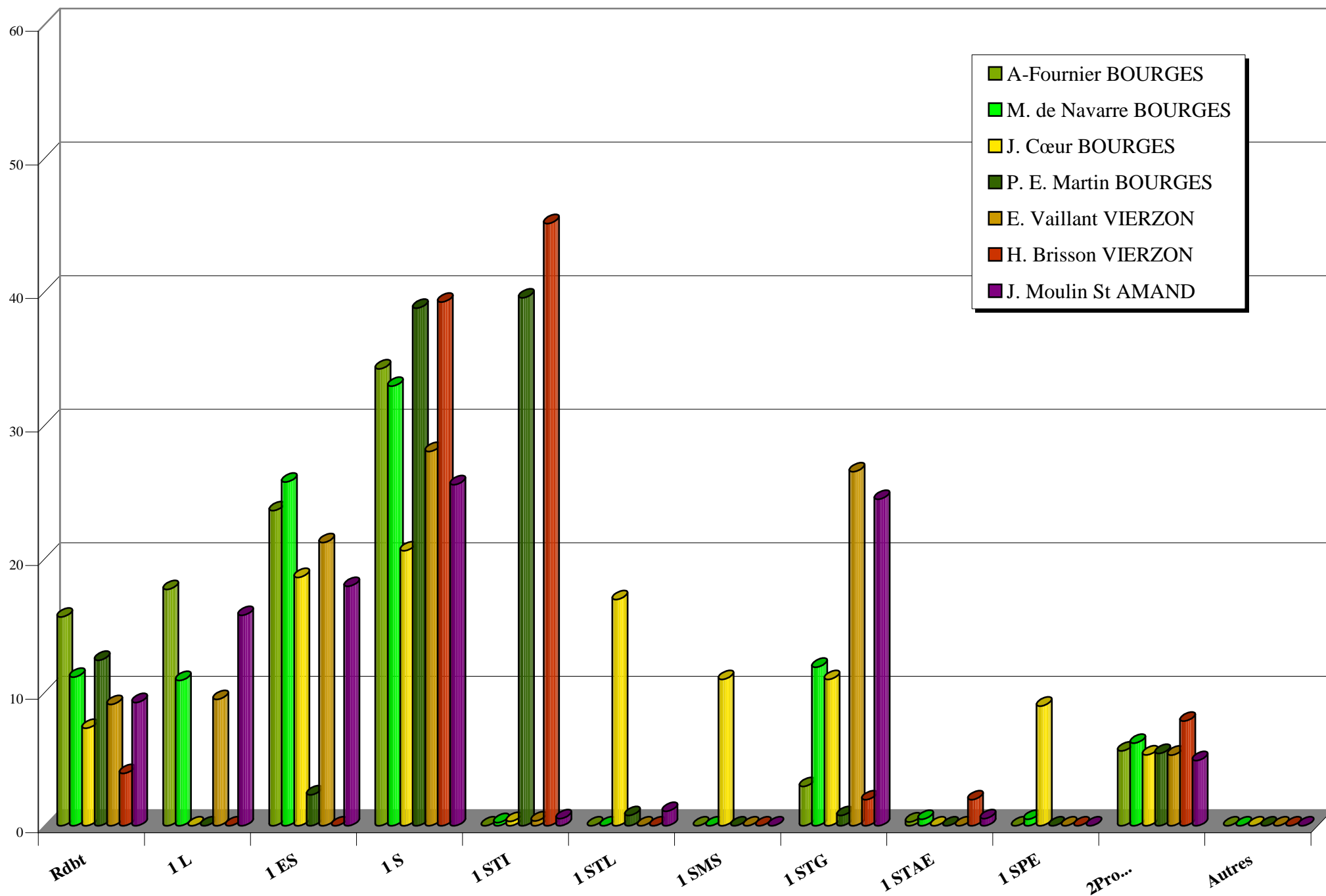


Redoublements 2^{nde} GT



- 27 -

Issue de seconde par établissement (en %)



APPELS

Appels niveau 6^{ème}

	juin 2008				juin 2007				juin 2006				juin 2005				juin 2004				juin 2003			
	Nb appels	%	Nb satisf	%	Nb appels	%	Nb satisf	%	Nb appels	%	Nb satisf	%	Nb appels	%	Nb satisf	%	Nb appels	%	Nb satisf	%	Nb appels	%	Nb satisf	%
G. Sand AVORD									1	1,1	0		1	1,3	0									
Le Grand Meaulnes BGES									1	1,0	0										1	0,7	0	
V. Hugo BGES													1	0,6	1		1	0,6	0					
Litré BGES																	1	0,6	1		1	0,5	1	
J. Renoir BGES					2	1,3	0										1	0,6	1		1	0,5	0	
St Exupéry BGES	1	0,6	1																					
J. Verne BGES																								
Cl. Debussy LA GUERCHE																	1	0,9	0					
B-Sully HENRICHEMONT									1	0,8	1													
J. Dumas NERONDES																								
L. Armand St DOULCHARD																	1	0,5	0					
Voltaire St FLORENT																								
J. Rostand St GERMAIN																								
R. M. du Gard SANCERGUES																								
H. Balzac SANCERRE																								
G. Philippe AUBIGNY/NERE	1	0,7	1						1	0,6	0													
I. Joliot-Curie MEHUN/YEVRE																					1	0,7	0	
A. Camus VZON																					1	0,5	1	
F. Léger VZON																					2	1,4	0	
E. Vaillant VZON													1	0,7	0									
A. Meillet CHATEAUMEILLANT																								
F. le Champi LE CHATELET																								
Le Colombier DUN/AURON																	1	1,0	0					
Ph. Lautissier LIGNIERES													3	6,3	2						1	1,5	0	
J. Moulin St AMAND					1	0,7	0										1	0,7	0					
J. Valette St AMAND																	1	0,8	0		2	1,5	0	
M. Audoux SANCOINS																								
Cher	2	0,1	2	100,0	3	0,1	0	0,0	4	0,1	1	25,0	6	0,2	3	50,0	8	0,3	2	25,0	10	0,3	2	20,0

Appels niveau 4^{ème}

	juin 2008				juin 2007				juin 2006				juin 2005				juin 2004				juin 2003			
	Nb appels	%	Nb satisf	%	Nb appels	%	Nb satisf	%	Nb appels	%	Nb satisf	%	Nb appels	%	Nb satisf	%	Nb appels	%	Nb satisf	%	Nb appels	%	Nb satisf	%
G. Sand AVORD																								
Le Grand Meaulnes BGES									2	2,0	1										2	1,7	0	
V. Hugo BGES													1	0,9	1		3	1,8	1		1	0,5	0	
Litré BGES																								
J. Renoir BGES																								
St Exupéry BGES									1	0,6	0						2	1,2	1					
J. Verne BGES																								
Cl. Debussy LA GUERCHE									2	2,0	0													
B-Sully HENRICHEMONT					1	1,1	1		1	1,1	0		1	1,3	0						1	1,1	0	
J. Dumas NERONDES																								
L. Armand St DOULCHARD																	2	1,2	0					
Voltaire St FLORENT									1	0,5	0													
J. Rostand St GERMAIN									2	1,5	0													
R. M. du Gard SANCERGUES																								
H. Balzac SANCERRE									1	0,9	0						5	4,5	3		1	0,9	0	
G. Philippe AUBIGNY/NERE																								
I. Joliot-Curie MEHUN/YEVRE																					1	0,8	0	
A. Camus VZON																					2	1,2	0	
F. Léger VZON																					1	0,7	0	
E. Vaillant VZON									1	1,0	1													
A. Meillet CHATEAUMEILLANT																								
Le Colombier DUN/AURON																								
F. le Champi LE CHATELET																								
Ph. Lautissier LIGNIERES									3	4,4	0										1	3,8	0	
J. Moulin St AMAND																								
J. Valette St AMAND																								
M. Audoux SANCOINS																								
Cher	0		0		1	0,03	1	100,0	14	0,5	2	14,3	5	0,2	2	40,0	10	0,3	5	50,0	12	0,4	1	8,3

Appels niveau 3^{ème}

	juin 2008				juin 2007				juin 2006				juin 2005				Juin 2004				Juin 2003			
	Nb appels	%	Nb satisf	%	Nb appels	%	Nb satisf	%	Nb appels	%	Nb satisf	%	Nb appels	%	Nb satisf	%	Nb appels	%	Nb satisf	%	Nb appels	%	Nb satisf	%
G. Sand AVORD									1	1,2	0		2	2,2	1						2	3,2	1	
Le Grand Meaulnes BGES					2	2,4	1		3	3,1	0										3	2,9	0	
V. Hugo BGES													1	0,6	0		2	1,7	2					
Litré BGES									2	1,2	0						2	1,2	1		1	0,6	1	
J. Renoir BGES																	2	1,3	2		2	1,5	0	
St Exupéry BGES	1	0,6	0						3	1,7	0		2	1,3	1		2	1,2	1		2	1,0	0	
J. Verne BGES																								
Cl. Debussy LA GUERCHE																								
B-Sully HENRICHEMONT					2	2,6	1						1	1,5	1		1	1,3	0		1	1,3	0	
J. Dumas NERONDES																								
L. Armand St DOULCHARD																	3	0,2	0					
Voltaire St FLORENT									2	2,0	1						1	0,6	1					
J. Rostand St GERMAIN																								
R. M. du Gard SANCERGUES																								
H. Balzac SANCERRE	1	1,4	1										3	3,5	1									
G. Philippe AUBIGNY/NERE	1	0,8	0																					
I. Joliot-Curie MEHUN/YEVRE									1	0,8	1		2	1,6	1		3	2,1	1		1	1,0	0	
A. Camus VZON																	1	0,9	0					
F. Léger VZON																	1	1,0	0		1	1,0	0	
E. Vaillant VZON					2	2,2	2																	
A. Meillet CHATEAUMEILLANT																								
F. le Champi LE CHATELET																								
Le Colombier DUN/AURON																								
Ph. Lautissier LIGNIERES									1	1,9	0		1	1,7	1		2	4,0	1		1	1,6	0	
J. Moulin St AMAND																	4	2,9	1					
J. Valette St AMAND	1	1,0	0						1	0,9	1		1	1,0	0		1	1,0	1		1	0,9	0	
M. Audoux SANCOINS																								
Cher	4	1,2	1	25,0	6	0,2	4	66,7	14	0,5	3	21,4	13	0,5	6	46,2	25	0,9	11	44,0	15	0,5	2	13,3

Appels niveau 2^{nde}

	Juin 2008				Juin 2007				Juin 2006				Juin 2005				Juin 2004				Juin 2003			
	Nb appels	%	Nb satisf	%	Nb appels	%	Nb satisf	%	Nb appels	%	Nb satisf	%	Nb appels	%	Nb satisf	%	Nb appels	%	Nb satisf	%	Nb appels	%	Nb satisf	%
Alain Fournier BGES	5	1,5	2		5	1,4	3		6	1,5	2		8	2,4	4		8	2,3	3		2		0	
Marguerite de Navarre BGES	2	0,5	0		2	0,6	1						17	4,3	10		12	3,1	8		21		8	
Jacques Coeur BGES	1	0,3	0		2	0,6	0		1	0,3	0		7	2,1	3		4	1,2	3		7		4	
Pierre-Emile Martin BGES	3	2,3	2		1	1,0	0		1	0,7	0						2	1,3	2					
Edouard Vaillant VZON	6	2,3	2		2	0,6	1		9	3,1	6		5	1,4	1		6	2,1	3		8		3	
Henri Brisson VZON					1	1,6	0																	
Jean Moulin St AMAND	6	1,0	3		2	1,0	1		6	3,0	5		10	4,9	5		3	1,2	3		14		6	
Lycée agricole	1	2,1	1										2	4,1	2						1		0	
Cher	24	1,4	10	41,7	15	0,9	6	40,0	23	1,3	13	56,5	49	2,6	25	51,0	35	1,9	22	62,9	53	3,0	21	39,6

4^{ème} technologique agricole

	capa 06-07	capacités d'accueil	juin		septembre
			affectés	places vacantes	places vacantes
LEGTA Bourges	20	21	21	0	0
Vailly	24	25	25	0	0
Total	44	46	46	0	0

3^{ème} Module "Découverte Professionnelle 6 Heures"

	capacités d'accueil	vœux 1	juin		septembre
			affectés	places vacantes	places vacantes
LP J. de Berry Bourges	48	64	49	0	0
SEP P-E Martin Bourges	15	27	15	0	0
LP J. Guéhenno St Amand	24	42	24	0	0
LP J. Moulin St Amand	15	12	15	0	1
LP H. Brisson Vierzon	48	37	43	5	0
LP R. Cassin Vierzon	15	32	15	0	0
Total	165	214	161	5	1

3^{ème} technologique agricole

	capa 06-07	capacités d'accueil	juin		septembre
			affectés	places vacantes	places vacantes
LEGTA Bourges	20	21	21	0	0
Vailly	24	25	22	3	3
Total	44	46	43	3	3

Lycées professionnels Bac Professionnel en 3 ans

	capacité	adm PAM	vœu 1	vœux	places vacantes		
					juin	05-sept	01-oct
DOMAINES TECHNICO-PROFESSIONNELS DE LA PRODUCTION							
Mise en oeuvre de matériaux opt. Fonderie & Céramique LP H. Brisson Vierzon	18	5	5	19	13	0	1
TOTAL TRANSFORMATIONS	18	5	5	19	13	0	1
Technicien menuisier agencier LP J. de Berry Bourges	15	15	25	46	0	0	
TOTAL GENIE CIVIL, CONSTRUCTION, BOIS	15	15	25	46	0	0	0
Technicien modeleur LP H. Brisson Vierzon	24	24	23	38	0	1	1
Technicien d'usinage LP J. Mermoz Bourges	15	12	7	28	3	1	3
Maintenance des véhicules automobiles LP Vauvert Bourges	27	27	36	71	0	0	0
Carrosserie LP Vauvert Bourges	24	24	26	51	0	0	0
TOTAL MECANIQUE, ELECTRICITE, ELECTRONIQUE	90	87	92	188	3	2	4
TOTAL Production	123	107	122	253	16	2	5
DOMAINES TECHNICO-PROFESSIONNELS DES SERVICES							
Services (acc. assistance conseil) LP Vauvert Bourges	30	30	20	52	0	0	0
Commerce LP Vauvert Bourges	30	30	122	221	0	0	2
LP R. Cassin Vierzon	12	12	25	60	0	0	0
Vente LP R. Cassin Vierzon	12	12	25	69	0	0	0
Comptabilité LP J. Mermoz Bourges	30	29	16	70	1	0	0
LP R. Cassin Vierzon	15	14	8	30	1	0	0
TOTAL ECHANGES ET GESTION	129	127	216	502	2	0	2
Secrétariat LP R. Cassin Vierzon	15	15	11	39	0	0	0
TOTAL COMMUNICATION ET INFORMATION	15	15	11	39	0	0	0
Restauration LP J. Guéhenno St Amand	24	24	33	84	0	0	0
TOTAL SERVICES AUX PERSONNES	24	24	33	84	0	0	0
TOTAL Services	168	166	260	625	2	0	2
TOTAL Cher	291	273	382	878	18	2	7

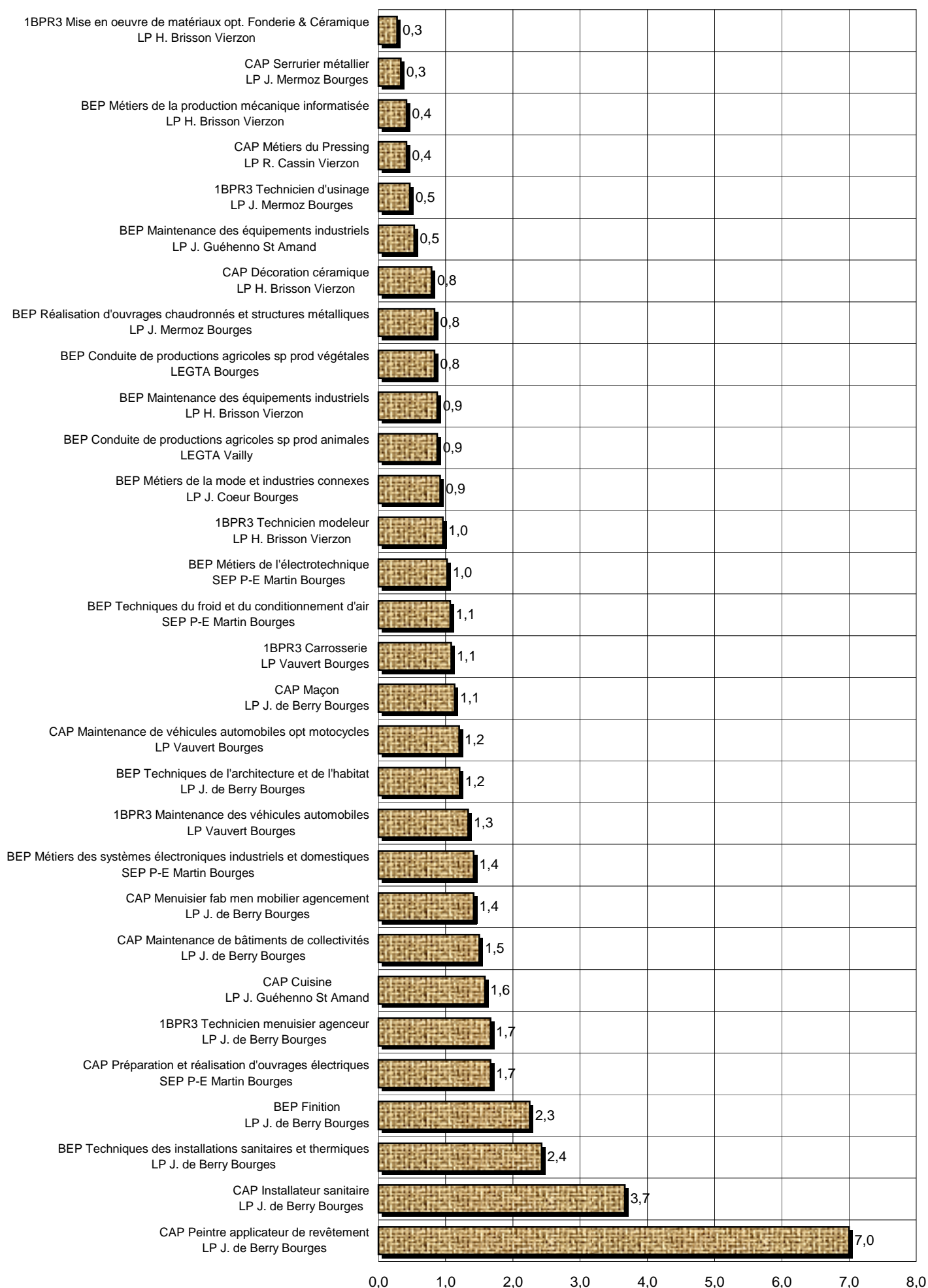
Lycées professionnels Brevet d'Etudes Professionnelles et Agricoles

	capacité	adm PAM	vœu 1	vœux	places vacantes		
					juin	05-sept	01-oct
DOMAINES TECHNICO-PROFESSIONNELS DE LA PRODUCTION							
Techniques des installations sanitaires et thermiques LP J. de Berry Bourges	21	21	51	94	0	0	0
Techniques du froid et du conditionnement d'air SEP P-E Martin Bourges	30	30	32	74	0	0	0
TOTAL TRANSFORMATIONS	51	51	83	168	0	0	0
Techniques de l'architecture et de l'habitat LP J. de Berry Bourges	24	24	29	66	0	0	0
Finition LP J. de Berry Bourges	12	12	27	60	0	0	0
TOTAL GENIE CIVIL, CONSTRUCTION, BOIS	36	36	56	126	0	0	0
Métiers de la mode et industries connexes LP J. Coeur Bourges	24	24	22	42	0	0	0
TOTAL MATERIAUX SOUPLES	24	24	22	42	0	0	0
Maintenance des équipements industriels LP J. Guéhenno St Amand	15	10	8	13	5	8	2
LP H. Brisson Vierzon	24	22	21	43	2	4	2
Métiers de la production mécanique informatisée LP H. Brisson Vierzon	24	11	10	27	13	10	10
Réalisation d'ouvrages chaudronnés et structures métalliques LP J. Mermoz Bourges	12	12	10	19	0	0	0
Métiers de l'électrotechnique SEP P-E Martin Bourges	48	48	49	125	0	0	0
Métiers des systèmes électroniques industriels et domestiques SEP P-E Martin Bourges	24	24	34	75	0	0	0
TOTAL MECANIQUE, ELECTRICITE, ELECTRONIQUE	147	127	132	302	20	22	14
TOTAL Production	258	238	293	638	20	22	14

	capacité	adm PAM	vœu 1	vœux	places vacantes		
					juin	05-sept	01-oct
DOMAINES TECHNICO-PROFESSIONNELS DES SERVICES							
Logistique et commercialisation LP J. Mermoz Bourges	30	28	13	53	2	2	1
Vente action marchande LP J. Guéhenno St Amand	32	32	40	70	0	0	0
TOTAL ECHANGES ET GESTION	62	60	53	123	2	2	1
Métiers du secrétariat LP J. Mermoz Bourges	48	48	31	114	0	0	2
TOTAL COMMUNICATION ET INFORMATION	48	48	31	114	0	0	2
Carrières sanitaires et sociales LP J. Mermoz Bourges	30	30	76	154	0	0	0
LP J. Moulin St Amand	36	36	39	65	0	0	0
LP R. Cassin Vierzon	35	35	75	119	0	0	0
Métiers de la restauration et de l'hôtellerie LP J. Coeur Bourges	48	48	92	162	0	0	0
TOTAL SERVICES AUX PERSONNES	149	149	282	500	0	0	0
TOTAL Services	259	257	366	737	2	2	3
TOTAL Cher	517	495	659	1375	22	24	17
AGRICULTURE							
Conduite de productions agricoles sp prod végétales LEGTA Bourges	24	24	20	38	0	0	0
Conduite de productions agricoles sp prod animales LEGTA Vailly	24	24	21	37	0	0	0
TOTAL AGRICULTURE, PECHE, FORET ET ESPACES VERTS	48	48	41	75	0	0	0
TOTAL Production	48	48	41	75	0	0	0
Service Spécialité Services aux personnes LEGTA Bourges	32	32	44	109	0	0	0
TOTAL SERVICES AUX PERSONNES	32	32	44	109	0	0	0
TOTAL Services	32	32	44	109	0	0	0
TOTAL AGRICULTURE Cher	80	80	85	184	0	0	0

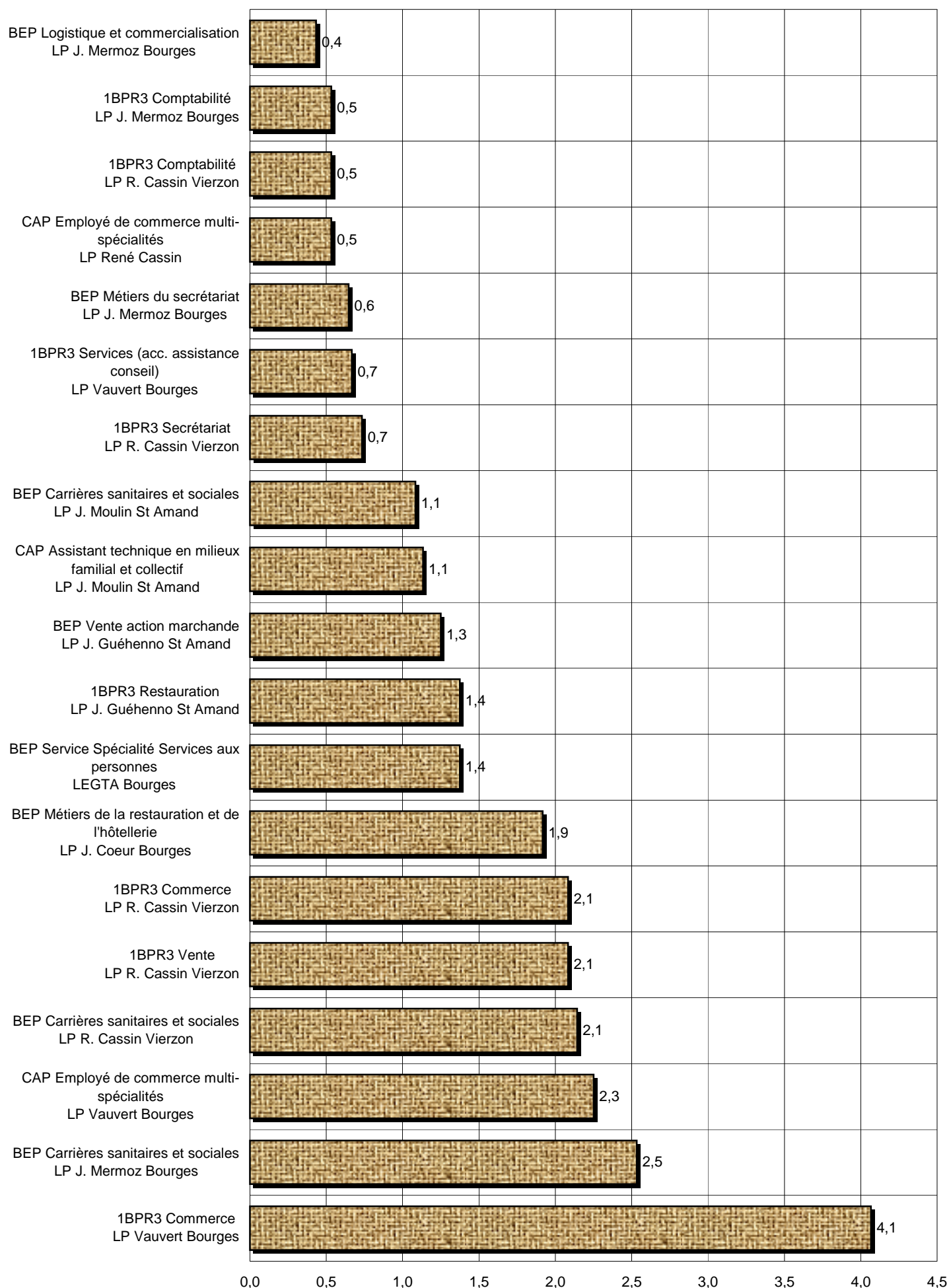
Attractivité BPR 3 / BEP / CAP Production

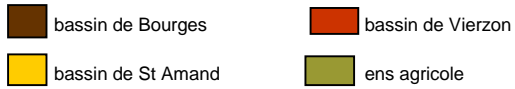
(nombre vœux 1 / capacité)



Attractivité BPR 3 / BEP / CAP Services

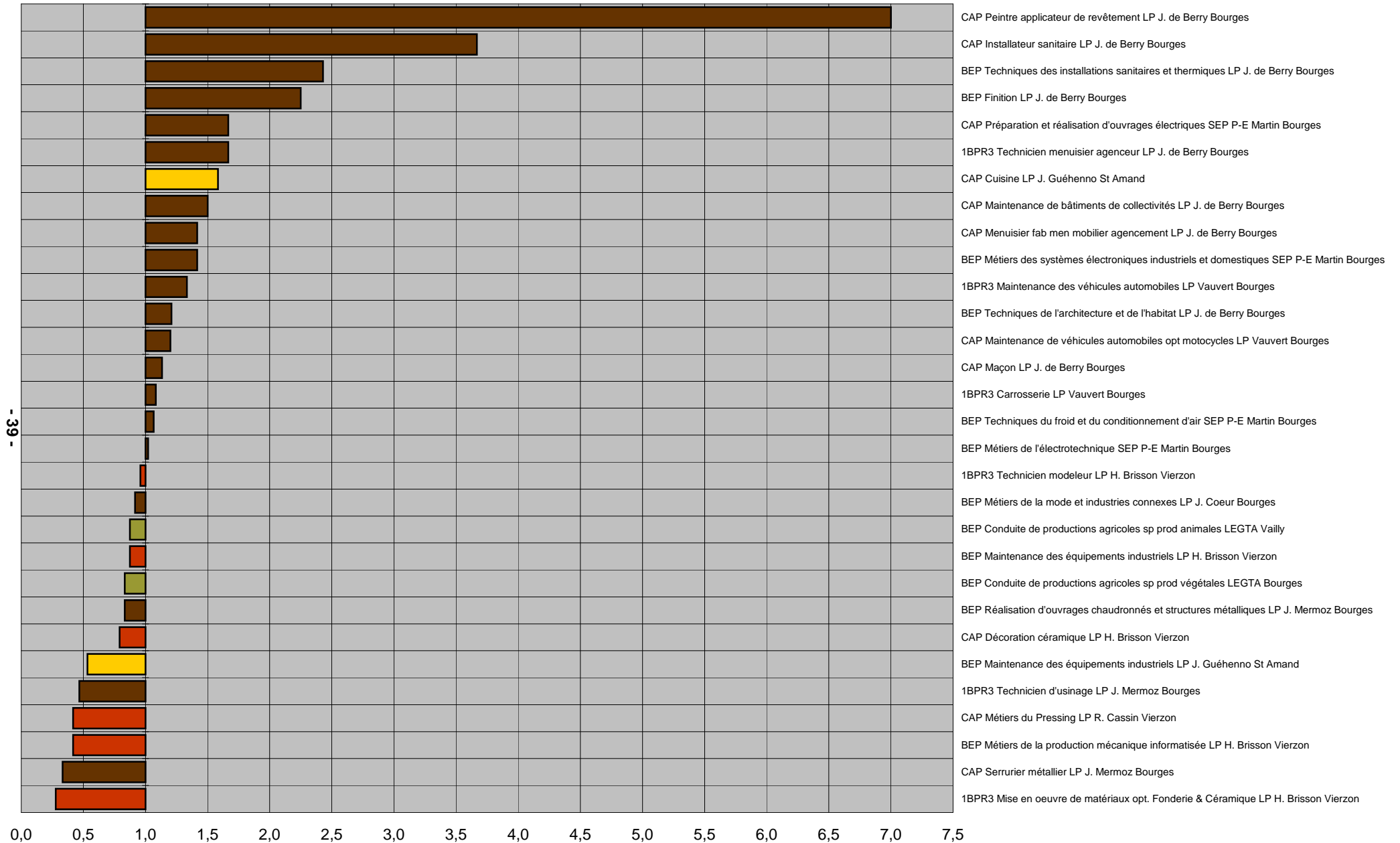
(nombre vœux 1 / capacité)

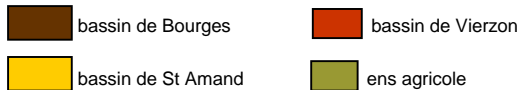




Attractivité BPR 3 / BEP / CAP Production

(nombre vœux 1 / capacité)





Attractivité BPR 3 / BEP / CAP Services

(nombre vœux 1 / capacité)

